



# #StudiaNaHulanda

Webinar 1.0 Prep-Smart





# Webinar 1.0 Prep-Smart

Datum: 23 Juni, 2020      Tijd: 2.00 – 3.30 PM/AUA

## Programma/onderwerpen:

Videoboodschap Gevolmachtigde Minister dhr. Guilfred Besaril

Videoboodschap Minister van Onderwijs dhr. dr. Rudy Lampe

#ArubaleningNederland

#Verzekering

#COVID-19

#StudiefinancieringDUO

#Huisvesting

#BegeleidingArubahuis

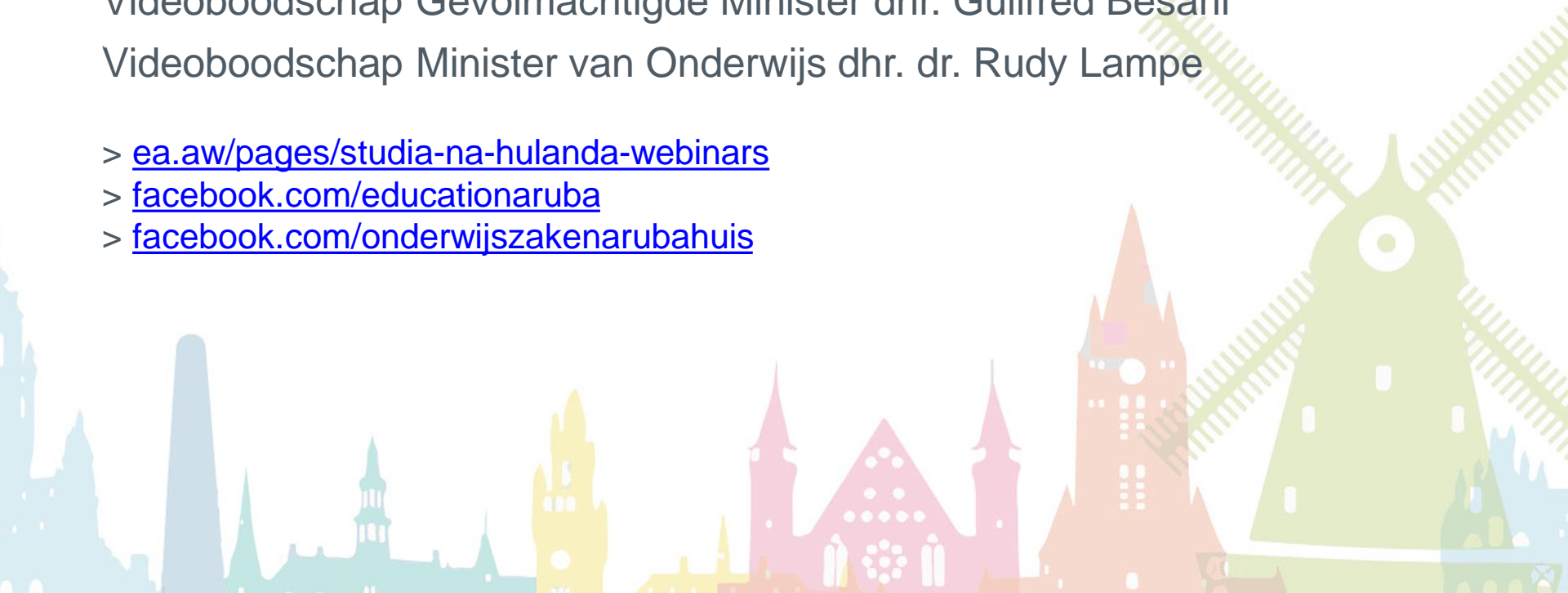




# Videoboodschap

Videoboodschap Gevolmachtigde Minister dhr. Guilfred Besaril  
Videoboodschap Minister van Onderwijs dhr. dr. Rudy Lampe

- > [ea.aw/pages/studia-na-hulanda-webinars](https://ea.aw/pages/studia-na-hulanda-webinars)
- > [facebook.com/educationaruba](https://facebook.com/educationaruba)
- > [facebook.com/onderwijszakenarubahuis](https://facebook.com/onderwijszakenarubahuis)





Departamento di  
Enseñansa Aruba

Onderwijszaken  
Arubahuis

# Sprekers



Departamento di  
Enseñansa Aruba

*Arubalening*

**Mw. Rosalinda Kelly**

ZORGVERZEKERINGSLIJN

Tips, training & advies

**Mw. Kumi Tempels (NL)**



GOBIERNO DI ARUBA

**Dhr. James van der Linde**

Met medewerking van



**INSURETOSTUDY.**



Dienst Uitvoering Onderwijs  
Ministerie van Onderwijs, Cultuur en  
Wetenschap

**Mw. Sandra Sidin (NL)**  
**Mw. Nynke Pitstra (NL)**

S V B

**Mw. Marieke van den Berg  
(NL)**



# Webinar 1.0 Prep-Smart



**Presentaties: Papiamento / Nederlands**  
**Vragen via Q&A: Nederlands**

Vragen over DUO en verzekering via Q&A  
Graag de instantie en onderwerp vermelden in je vraag

Overige vragen via Q&A zullen na afloop worden beantwoord

# Arubalening Nederland 2020



Departamento di  
Enseñansa Aruba

*Arubalening*

# Arubalening Nederland 2020-2021

Departamento di Enseñansa Aruba  
Afdeling: Studiefaciliteiten  
Adres: **Stadionweg 37**  
Tel: **528 3400**  
Email: **[arubalening@ea.aw](mailto:arubalening@ea.aw)**  
Website: **[www.ea.aw](http://www.ea.aw)**





Departamento di  
Enseñansa Aruba

*Arubalening*

# Congratulations!

**Take pride  
in how far you have come  
and have faith  
in how far you can go**







## Aplicacion pa Arubalening:

- Registra pa un Arubalening account via nos website: ea.aw
- Entrega e 3 prome documentonan
- Yena e aplicacion digital pa Arubalening
- **Entrega e ultimo 6 documentonan**
- Print e Overeenkomst tot Geldlening
- Print e Verklaring tot Toekenning
- Entrega di e documentonan oficial



### Inloggen

Gebruikersnaam

Wachtwoord

Onthoud mijn gegevens

[Inloggen](#)

[Wachtwoord opvragen](#)

Heb je nog geen studentaccount? Klik [hier](#) om er een aan te vragen.



## Entrega di ultimo 6 documento:

1. Prueba di **aceptacion na e school**  
(Acceptance Letter)
2. Prueba di un **cuenta coriente di un banco local** na Aruba riba nomber di e estudiante
3. Un **copia di diploma certifica door di**  
Dienst Inspectie van het Onderwijs
4. Formulario “**Contactgegevens Ouders**”
5. Bo polisa di seguro di **Insure To Study**
6. E **Overeenkomst tot Geldlening**



**Deadline:  
10 di juli 2020**



## Arubalening Overeenkomst NL

Tin tres (3) tipo di contract:

Overeenkomst tot geldlening tbv studie

1. **Nederland Startpakket** (pa studiantenan cu a aplica pa solamente e Startpakket)
2. **Nederland Zonder Startpakket** (pa studiantenan cu ta biba na Hulanda caba)
3. **Nederland Pakket Plus** (Startpakket plus Termijnbetalingen)



Startpakket



## Startpakket

- **Intencion di e Startpakket ta pa cubri e prome gastonan necesario pa e estudiante establece su mes bon na Hulanda.**
- **E Startpakket ta pa cubri e gastonan di e studentenan pa e prome dos lunanan (augustus y september) na Hulanda. E prome pago cu e estudiante ta ricibi di DUO lo ta na fin di september 2020.**





## Startpakket

- E sumanan menciona den e resumen (cu excepcion di e collegegeld y e seguro) ta un baluacion. Esaki por varia pa persona y pa cada situacion.
- Gran parti di e gastonan aki e estudiante tin den su mes un man y mester sa cuanto placa e ta dispuesto pa gasta. Sea consciente y responsabel cu e placa.





**Startpakket: Afl. 15.000,- / € 7142,86**

<b>Kosten</b>	<b>Afl.</b>	<b>Euro</b>
Verzekeringkrediet	Afl. 572,25	€ 272,50
Reisticketkrediet (optioneel)	Afl. 1500 - 1700	€ 714,29 – 809,52
Aanschaf benodigdheden vóór vertrek (bijv. koffers)	Afl. 500 – 700	€ 238,10 – 333,33
Huur kamer, borg en administratiekosten (augustus en september)		€ 1200 – 1600
Inrichting kamer*		€ 800 – 1200
Collegegeld*		€ 1071,-
Aanschaf studieboeken en schoolartikelen		€ 400 – 600
Aanschaf fiets		€ 50 – 100
Reiskosten augustus		€ 100 – 200
Aanschaf computer/laptop en printer/scanner		€ 500 – 600
Nieuwe kleding (herfstkleden, vest, trui)		€ 150 – 250
Telefoon/ abonnement		€ 25 – 35
Boodschappen		€ 200 – 300
Onvoorziene kosten		€ 200
** koers 1 euro = Afl. 2.10		€ 5920,89 – 7571,35





## Startpakket su Intencion no ta pa:

- **Compra di aparatonan eletronico moderno y luhoso (manera e.o. flatscreen grandi y celular caro)**
- **Paga posibel debenan na Aruba**
- **Ayudo Financiero na Mayornan**
- **Bay cu vakantie / un weekend afo prome cu inicio di bo estudio**





Verzekeringskrediet



## Verzekeringskrediet

Tur esnan cu ta bay studia na Hulanda entrante augustus 2020 automaticamente lo ricibi un “Verzekeringskrediet” den forma di un “studentenverzekering”. Esaki ta regla cerca e compania Insure To Study for di cual e estudiante lo ricibi un polisa di seguro pa un (1) aña: valido for di 1 di augustus 2020 te cu 31 di juli 2021.

### **Mas informacion:**

- [ea.aw](http://ea.aw) > studia na Hulanda > verzekering
- [arubastudent.com](http://arubastudent.com)



Reisticketkrediet



Departamento di  
Enseñansa Aruba

*Arubalening*

## Reisticketkrediet

Reisticketkrediet **no** ta obligatorio. E estudiante tin e opcion pa scoge si e kier biaha hunto cu e grupo grandi di estudiante of e mes kier boek su ticket pa Hulanda.

E fechanan di biahe pa aña 2020 lo ta:

**2, 3 (y 4) di augustus 2020**

Discovery Travel lo suministra e studiantenan tur informacion tocante entrega di nan E-ticket.



**Deadline:  
25 di juni 2020**



Departamento di  
Enseñansa Aruba

*Arubalening*

## Reisticketkrediet

### **Mas informacion:**

Webinar 2.0 Holland-bound

30 juni 2020



# Overeenkomst en Verklaring



## Overeenkomst tot Geldlening

- Download e Overeenkomst tot Geldlening for di website: [ea.aw](http://ea.aw) > [Arubalening Portal](#) > [Overeenkomst](#)
- Yena (type) e informacion
- Print e overeenkomst dos (2) biaha
- Firma tur dos documento cu pen [blauw](#)
- Upload un copia di e overeenkomst yena y firma den e Arubalening Portal



**Download:  
[www.ea.aw](http://www.ea.aw)**



# Verklaring tot Toekenning

Despues cu tur e documentonan (#1 te cu #11) a keda aproba, e estudiante lo haya un “Verklaring tot Toekenning” den e Arubalening Portal > Mijn Dossier

- Download e verklaring
- Print e verklaring dos (2) biaha
- Controla bo datonan personal
- Firma tur dos documento cu pen blauw





Departamento di  
Enseñansa Aruba

*Arubalening*

## Overeenkomst y Verklaring

**Manda e 4 documentonan**

- **Verklaring tot Toekenning (2X)**
- **Overeenkomst tot Geldlening (2X)**

**via post of entrega personalmente na:**

**Directie Financiën**

**t.a.v. dhr. drs. D. Werleman**

**Camacuri 2, Oranjestad Aruba**





Departamento di  
Enseñansa Aruba

*Arubalening*

**Good luck!**

**“An Investment in Knowledge  
pays the best interest...”**

**Benjamin Franklin**



Verzekering



# Video

Video Insure to Study:

- > [ea.aw/pages/studia-na-hulanda-webinars](http://ea.aw/pages/studia-na-hulanda-webinars)
- > [facebook.com/educationaruba](https://facebook.com/educationaruba)
- > [facebook.com/onderwijszakenarubahuis](https://facebook.com/onderwijszakenarubahuis)



**INSURETOSTUDY.**



# Students from Aruba

Kumi Tempels

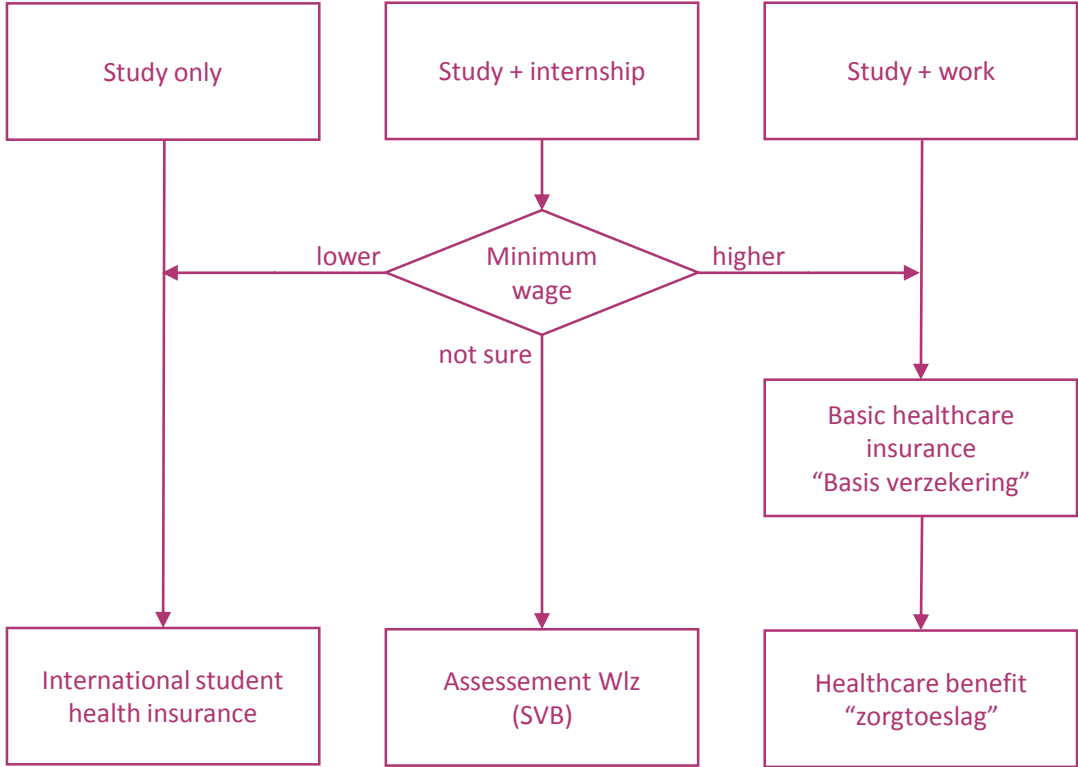
[info@zorgverzekeringslijn.nl](mailto:info@zorgverzekeringslijn.nl)

## ZORGVERZEKERINGSLIJN



Study, internship, scholarship, work

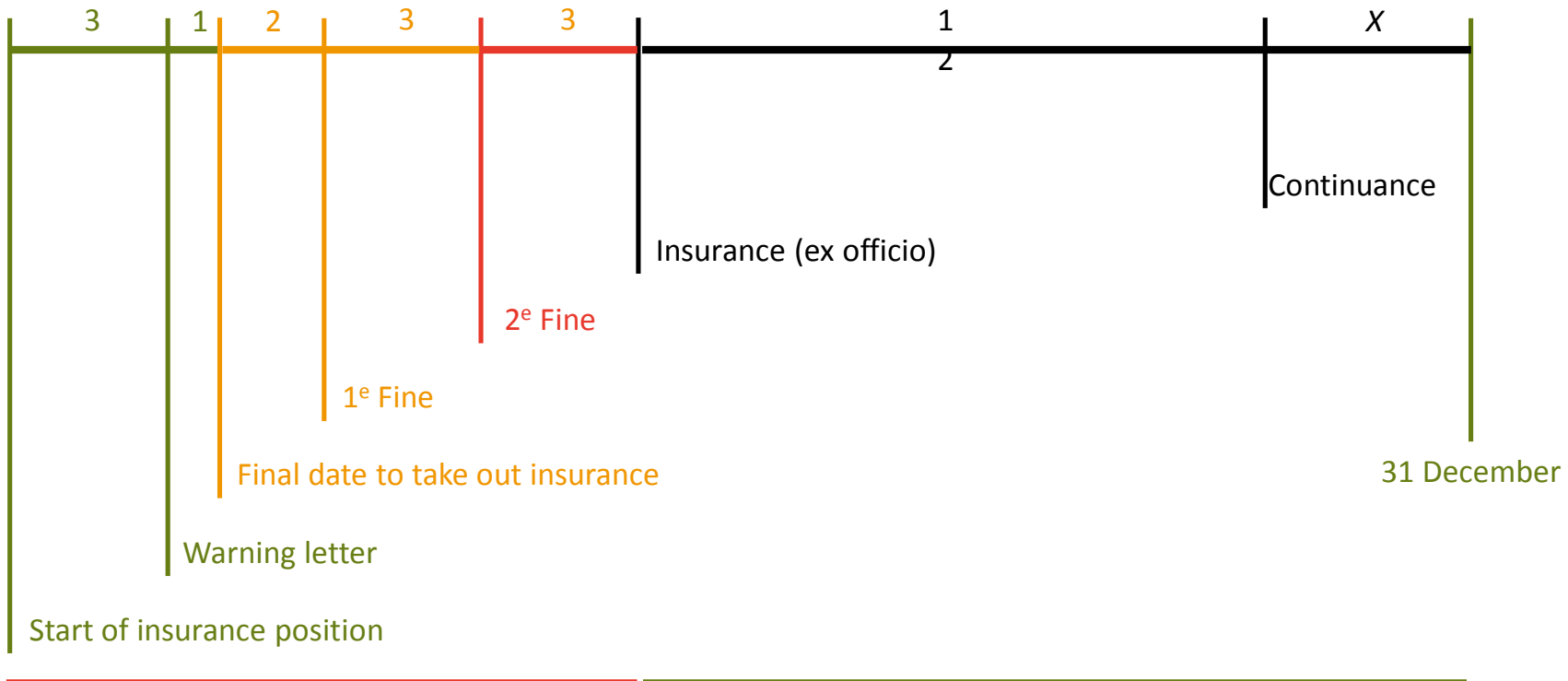
# ZORGVERZEKERINGSLIJN





# The CAK procedure

# ZORGVERZEKERINGSLIJN



# What to do when you need health care

## ZORGVERZEKERINGSLIJN

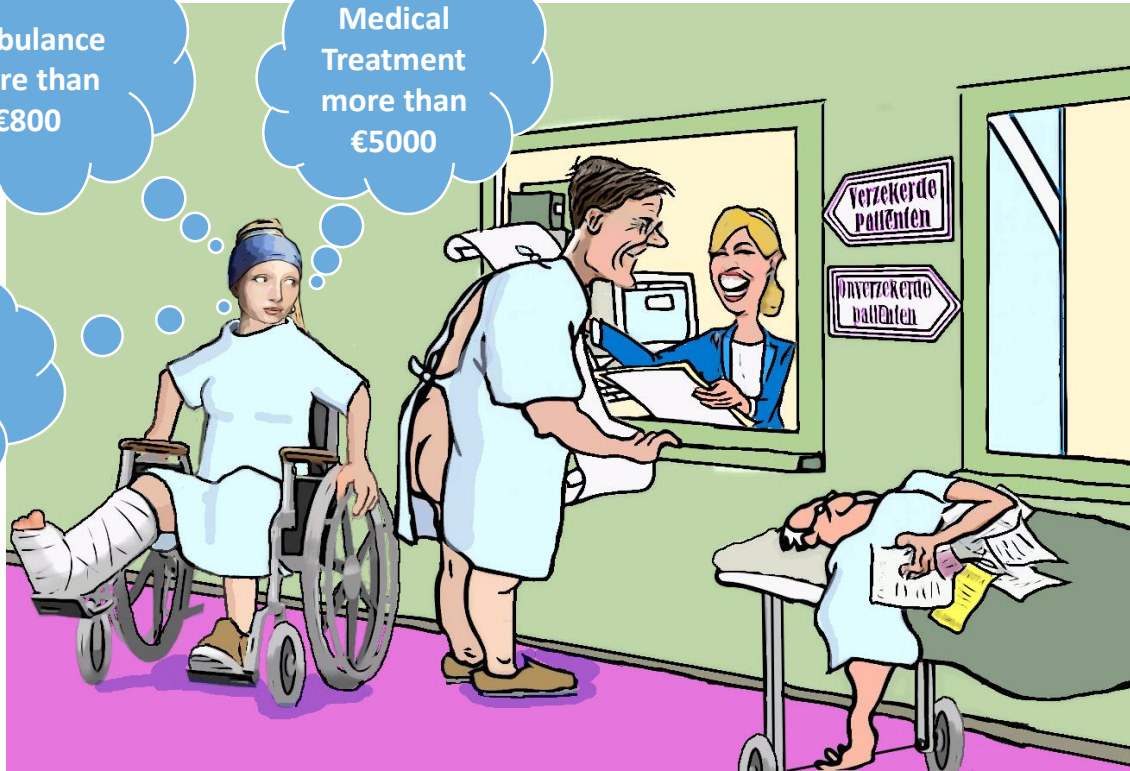


## ZORGVERZEKERINGSLIJN

Ambulance  
more than  
€800

Medical  
Treatment  
more than  
€5000

Physical Therapy  
per session more  
than €30



# Health Care Benefit/Zorgtoeslag

## ZORGVERZEKERINGSLIJN

- Only if you are allowed to have a Dutch basic health insurance
- Income-dependent
- Communicate changes within 4 weeks to Tax Office
- Not eligible, you can be fined up to € 5514

# Digital Flyer Aruba



# ZORGVERZEKERINGSLIJN

ZORGVERZEKERINGSLIJN  
Tips, training & advies

## Students from Aruba

When you come to the Netherlands as a student from Aruba, you are not allowed to take out Dutch public health insurance (in Dutch: basis zorgverzekering). This was decided by the Dutch government in 1999 (Besluit Uitbreiding en Beperking Kring Verzekerden Volksverzekering 1999, artikel 20). Students from Aruba are considered to be international students in the Netherlands even though they have the Dutch nationality.

The Dutch law states that you need to be insured when you live or work in the Netherlands. You are not eligible for a Dutch public health insurance therefore you have to take out a private health insurance.

### Study Purposes Only

No Dutch public health insurance allowed. Make sure you take out a private health insurance. This private health insurance might come with repatriation, travel insurance and liability insurance, which might be very important for you during your stay in the Netherlands.

### Study and Internship

If you are doing an internship for which you are paid at least as much as the Dutch minimum wage, you are subject to compulsory insurance under the Wlz scheme. Check this site for explanation of the minimum wage: <https://www.government.nl/topics/minimum-wage/amount-of-the-minimum-wage>

If you receive expenses this will also count as remuneration for your internship. You should bear in mind that room and board may also be regarded as remuneration. Contact the SVB ([www.svb.nl/en/the-wlz-scheme](http://www.svb.nl/en/the-wlz-scheme)) and start the Wlz assessment when you are in doubt.

### Study and Work

You are required to have a Dutch public health insurance if you have a (part-time) job, see **Checklist, how to take out Dutch public health insurance** on our website.

Do you work on a self-employed basis (in Dutch: ZZP-er), contact the SVB ([www.svb.nl/en/the-wlz-scheme](http://www.svb.nl/en/the-wlz-scheme)) and request an assessment of your Wlz position. The SVB will decide whether you need to take out a Dutch public health insurance or not.

**Keep in mind that repatriation, travel insurance and liability insurance are not covered by the Dutch public health insurance. Make sure you apply for these separately when you take out the Dutch public health insurance.**



Dit document is opgemaakt in samenwerking met:



ZORGVERZEKERINGSLIJN  
Tips, training & advies

### Health Care Benefit

You can only apply for health care benefit if you are eligible for a Dutch public health insurance (in Dutch: zorgtoeslag) via the Dutch Tax Office (in Dutch: Belastingdienst) go to:

[https://www.belastingdienst.nl/wps/wcm/connect/bldcontenten/belastingdienst/individuals/benefits/moving\\_to\\_the\\_netherlands/i\\_have\\_dutch\\_health\\_insurance/i\\_have\\_dutch\\_healthcare\\_insurance](https://www.belastingdienst.nl/wps/wcm/connect/bldcontenten/belastingdienst/individuals/benefits/moving_to_the_netherlands/i_have_dutch_health_insurance/i_have_dutch_healthcare_insurance)

Do you apply for health care benefit even though you are not eligible and you do not inform the Dutch Tax Office within 4 weeks, you will receive an official warning and a possible fine starting at € 385,00 up to € 5514,00.

### Received a letter from the CAK?

You might receive a letter from the CAK about your insurance obligation. This is because you have a private health insurance and are not registered as insured in the Netherlands. Only people with a Dutch public health insurance are registered. You need to take action within 3 months or you will receive a fine of € 410,49. Even if you incorrectly received the letter from the CAK.

### Study purposes only, Internship earning less than minimum wage, self-employed:

1. It is important to contact the Sociale Verzekeringbank (SVB) to request (free of charge) an investigation of your insurance position under the Wlz scheme, go to the website: [www.svb.nl/en/the-wlz-scheme](http://www.svb.nl/en/the-wlz-scheme).
2. Keep in mind that it might take 6-8 weeks before you receive the outcome of the Wlz assessment. Therefore, take action immediately after receiving the letter from the CAK.
3. Send a copy of the decision from the SVB about your insurance position to the CAK. Use the [contact form](#), and chose option 'regeling onverzekerden'.
4. CAK will close your file if the outcome of the Wlz assessment states that you are not to be insured.

### (Part-time) work, how to take out a Dutch public health insurance?

1. You must be registered with a municipality before you can take out a basic health insurance.
2. Choose your health insurance from one of the [Dutch public health insurers](#). Fill out the application form and sent it to the health insurer.
3. The registration is complete once you have received an insurance policy (in Dutch: polisblad).
4. Repatriation, travel insurance and liability insurance is not covered by the Dutch public health insurance. Decide and apply if needed.
5. If you stop working or if you leave the Netherlands, cancel your insurance. Do not forget to deregister from the municipality.
6. When you have finished your studies and decide to stay in the Netherlands, you must apply for Dutch public health insurance when you start to work.



Dit document is opgemaakt in samenwerking met:



Dit document is opgemaakt in samenwerking met:



ZORGVERZEKERINGSLIJN  
Tips, training & advies

## Important Organisations

### Zorgverzekeringslijn

Hotline for independent advice and practical tips about how to solve health insurance issues. [www.zvl.tips](http://www.zvl.tips), 0800 64 64 64/+31 88 900 6960 tel. 020-656 4848

### SVB

The SVB (Sociale Verzekeringbank) is the organisation that implements national insurance schemes in the Netherlands. [www.svb.nl/en/](http://www.svb.nl/en/)

### CAK

A government organisation responsible for the uninsured regulation. Sends the letters, issues fines and takes further action to get you insured. <https://www.belastingdienst.nl/wps/wcm/connect/belastingdienst/regeling-onverzekerden> (regeling onverzekerden)

### Arubahuis

Questions regarding insurance for students from Aruba with a student loan from the Government of Aruba (Arubaalening) [info@arubahuis.nl](mailto:info@arubahuis.nl) / 070-3566200 [www.gv.aw/pages/studie-na-huland](http://www.gv.aw/pages/studie-na-huland)

## Service

- Free telephone number 0800 64 64 644
- From abroad +31 88 900 6960
- **Chat function on the website: [zvl.tips](https://www.zvl.tips)**
- Email: [info@zorgverzekeringslijn.nl](mailto:info@zorgverzekeringslijn.nl)
- Digital Flyers on [zvl.tips](https://www.zvl.tips)

Thank you!

Kumi Tempels  
[info@zorgverzekeringslijn.nl](mailto:info@zorgverzekeringslijn.nl)



# Onderwijszaken Arubahuis



# Onderwijszaken Arubahuis

1. Huidige situatie en ontwikkelingen in Nederland ivm Covid-19
2. Studiefinanciering van DUO
3. Huisvesting
4. Begeleiding door Arubahuis en mentoren in Nederland
5. Online activiteiten #StudiaNaHulanda



# Covid-19 in Nederland



# Huidige situatie in Nederland

## Vanaf 1 juni 2020

- In openbare gebouwen mogen 30 mensen (exclusief personeel) met elkaar afspreken. Bijvoorbeeld een vergadering of bijeenkomst.
- Restaurants en cafés gaan open voor max. 30 personen (binnen). Bezoekers moeten reserveren. Terrassen mogen weer open (meer dan 30 mensen)
- Bioscopen, theaters en concertzalen gaan open voor max. 30 personen. Bezoekers moeten vooraf reserveren.
- Museums gaan open. Bezoekers moeten van tevoren een kaartje kopen.





# Huidige situatie in Nederland

## **Vanaf 1 juli 2020**

- Alle voorzieningen van de campings / vakantieparken gaan weer open
- Bioscopen, restaurants, cafés, theaters en concertzalen gaan open voor max. 100 personen
- Georganiseerde bijeenkomsten voor max. 100 personen zijn weer toegestaan

## **Vanaf 1 september 2020**

- Sportscholen gaan weer open. Binnen sporten/ contactsport mag weer
- Sportwedstrijden mogen weer, ook het betaald voetbal, maar zonder publiek







# Huidige situatie in Nederland

## Algemene maatregelen:

- 1,5 meter afstand blijft van toepassing
- Er wordt geadviseerd om plaatsen waar het druk is te vermijden
- Nies en hoest in de elleboog en was vaak uw handen met zeep
- Indien iemand verkouden is moet hij/zij thuis blijven
- Indien iemand koorts heeft of benauwd is moeten alle huisgenoten\* thuis blijven
- Er wordt geadviseerd om zoveel mogelijk thuis te werken





Ben je ook benauwd en/of heb je roofts? Dan moeten alle thuisgenoten thuisblijven.

## Basisregels voor iedereen

Heb je klachten?



Blijf thuis.



Laat je testen.

vanaf 1 juli



Werk zoveel mogelijk thuis.



Houd 1,5 meter afstand.

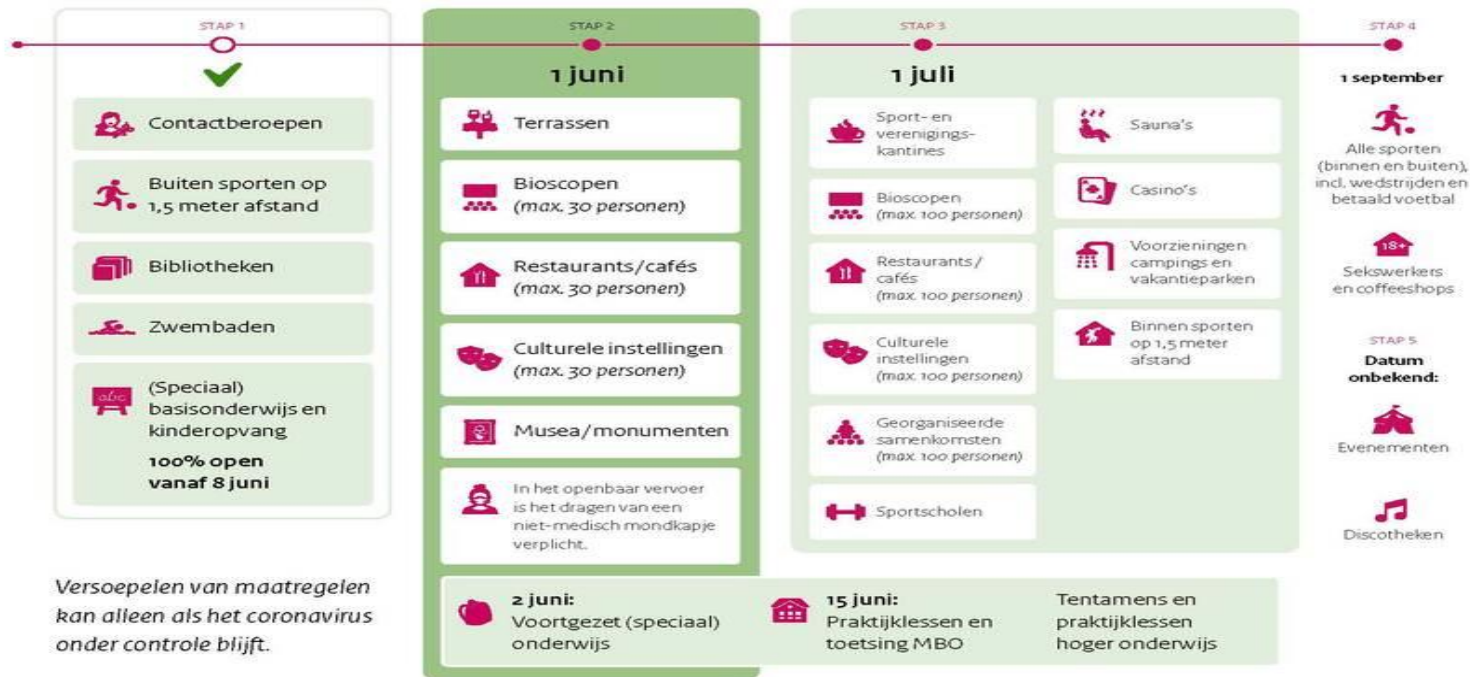


Vermijd drukte.



Was vaak je handen.

## Stap voor stap - wat kan wanneer?



Versoepelen van maatregelen kan alleen als het coronavirus onder controle blijft.

alleen samen krijgen we corona onder controle

Voorwaarden en meer informatie:  
[rijksoverheid.nl/coronavirus](https://rijksoverheid.nl/coronavirus)  
of bel 0800-1351



19 mei 2020

# Het onderwijs gaat stap voor stap weer open.

Alles op een rij →

**alleen samen krijgen we  
corona onder controle**

2 juni

## voortgezet onderwijs

- › Alle kinderen gaan naar school.
- › Leerlingen en onderwijspersoneel houden 1,5m afstand.
- › In de praktijk zullen niet alle leerlingen tegelijk op school zijn.

## voortgezet speciaal onderwijs

- › Alle kinderen gaan naar school.
- › In het vso geldt ook dat er zoveel mogelijk 1,5 m afstand gehouden moet worden tussen leerlingen en onderwijspersoneel.
- › Voor het vso is meer maatwerk nodig om afstand te bewaren. Daarom geldt deze afstand zoveel als mogelijk.
- › Voor het leerlingenvervoer wordt gewerkt aan een richtlijn.

15 juni

## mbo

- › Het mbo gaat beperkt open voor praktijklessen en toetsing (naast examens die al doorgingen).
- › Studenten en onderwijspersoneel houden 1,5m afstand.

## hoger onderwijs

- › Het hoger onderwijs gaat beperkt open voor praktijklessen, examens en tentamens.
- › Studenten en onderwijspersoneel houden 1,5m afstand.

8 juni

## basisonderwijs

- › Het basisonderwijs gaat weer volledig open.
- › Alle kinderen gaan naar school.

## buitenschoolse opvang

- › De bso gaat weer volledig open.
- › Ouders kunnen gebruikmaken van de normale dagen volgens hun contract.

*Scholen in het speciaal onderwijs en speciaal basisonderwijs zijn vanaf 11 mei volledig open.*



- › Leerlingen, studenten en onderwijspersoneel met klachten blijven thuis.
- › Leerlingen en onderwijspersoneel basis- onderwijs en voortgezet (speciaal) onderwijs kunnen laagdrempelig getest worden.



- › Leerlingen komen zoveel mogelijk met eigen vervoer naar school.
- › Onderwijspersoneel en studenten beperken het reizen met openbaar vervoer en vermijden de spits.



19 mei 2020

# Het onderwijs gaat stap voor stap weer open.

Alles op een rij →

- › Leerlingen, studenten en onderwijspersoneel met klachten blijven thuis.
- › Leerlingen komen zoveel mogelijk met eigen vervoer naar school.
- › Onderwijspersoneel en studenten beperken het reizen met openbaar vervoer en vermijden de spits.

alleen samen krijgen we  
corona onder controle

alleen samen krijgen we  
corona onder controle

# Nieuwe coronamaatregelen in openbaar vervoer

## Vanaf 1 juni



Volledige dienstregeling



± 40% van de plekken beschikbaar



Niet-medische mondkapjes verplicht

## Advies



Reis niet onnodig



Werk zoveel mogelijk thuis



Toch op pad?

- Dan het liefst lopend of op de fiets
- Reis zoveel mogelijk buiten de spits

alleen samen krijgen we  
corona onder controle



#WISTJEDAT

**VANAF 1 JUNI IS  
EEN MONDKAPJE IN  
HET OV VERPLICHT**

alleen samen krijgen we  
corona onder controle



# Huidige situatie in Nederland

## Aandachtspunten Hoger Onderwijs:

- Neem goed kennis van het beleid / aanpak en correspondentie van je toekomstige hogeschool / universiteit en opleiding
- Combinatie online en fysieke onderwijsactiviteiten\*
- Introductie activiteiten dit jaar aangepast / online
- Prioriteit aan fysieke onderwijsactiviteiten voor eerste jaars studenten, tentamens, practica en begeleiding van kwetsbare studenten





# Huidige situatie in Nederland

## Aandachtspunten:

- Komst naar Nederland blijft een eigen overweging / beslissing in samenspraak met je ouders/verzorgers
- Een goede voorbereiding is heel belangrijk!
- Ben je nog onzeker, heb je twijfels? Heb je vóór vertrek nog geen zekerheid van huisvesting bij aankomst in Nederland? Overweeg om je reis naar Nederland dit jaar uit te stellen!
- Let op: mogelijkheid twee uitbraak coronavirus en reisbeperkingen





# Huidige situatie in Nederland

## Belangrijke informatiebronnen:

- Rijksoverheid:  
<https://www.rijksoverheid.nl/coronavirus>
- Rijksinstituut voor Volksgezondheid en Milieu (RIVM):  
<https://www.rivm.nl/>
- Schiphol:  
<https://www.schiphol.nl/nl/pagina/coronavirus-en-schiphol-meest-gestelde-vragen/>
- De website van je onderwijsinstelling





# Studiefinanciering DUO



# Studiefinanciering van DUO

- [www.duo.nl/antillen](http://www.duo.nl/antillen)
- Indienen van de (aanvraag)formulieren of wijzigingsformulieren:  
[documenten@duo.nl](mailto:documenten@duo.nl) (let op: uitsluitend voor documenten, geen vragen! – wel belangrijk om documenten te specificeren en om persoonsgegevens – naam en geb datum – te vermelden)
- Voor alle vragen o.a. over de status van de aanvraag:  
[ks-aa-uaf@duo.nl](mailto:ks-aa-uaf@duo.nl) (let op: alle persoonsgegevens in de mail vermelden)
- Stel je vragen nu live in de Q&A aan de DUO medewerkers!
- Webinar DUO: Studiefinanciering aanvragen vanuit de Antillen  
<https://duo.nl/webinar/studiefinanciering-aanvragen-vanuit-de-antillen.jsp>





# Studiefinanciering van DUO

## Aandachtspunten

- Inkomensverklaring van ouders voor berekening aanvullende beurs
- Probleem met ouder(s) en/of ouder(s) niet in beeld?  
→ Verzoek inkomen ouders buiten beschouwing laten
- Eerste uitbetaling studiefinanciering DUO is eind September 2020
- Gratis reizen met Studenten-reisproduct vanaf 1 September 2020  
(HBO/WO)



Huisvesting



## Wat zijn jouw opties?

1. Studentenwoning via woningcorporatie
2. Studentenwoning via jouw onderwijsinstelling
3. Woonruimte via makelaar of bemiddelingsbureau
4. Woonruimte via particuliere aanbieder
5. Woonruimte bij familie, vrienden of kennissen





## 2. Studentenwoning via jouw onderwijsinstelling

- ~~- Met name voor (non-Dutch) internationale studenten~~
- ~~- Soms uitsluitend voor internationale studenten van Engelstalige studies~~
- “Short-stay” kamer of studio
- Wel/niet gemeubileerd
- Meestal voor 6 maanden of maximaal 1 jaar



# Huisvesting



## Huisvesting

▶ Kico ta e stapnan cu bo mester tuma pa haya vivienda?

▶ Kico ta e opcionnan di vivienda pa studiante na Hulanda?

▶ Informacion di vivienda pa cada region

Aki por haya informacion compila pa e mentoren di Arubahuis:

- [Amsterdam, Diemen, Almere, Haarlem](#) (oct 2019)
- [Den Haag](#) (oct 2019)
- [Leiden, Delft, Den Haag \(techniek\)](#) (oct 2019)
- [Rotterdam](#) (oct 2019)
- [Utrecht](#) (nov 2019)
- [Deventer, Enschede, Hengelo, Zwolle](#) (nov 2019)
- [Groningen, Leeuwarden](#) (oct 2019)
- [Arnhem, Nijmegen, Wageningen](#) (nov 2019)
- [Breda, Den Bosch, Eindhoven, Tilburg](#) (oct 2019)
- [Heerlen, Maastricht, Sittard](#) (oct 2019)

Landelijke Studentenvakbond (LSVb):

- Website: [\[lsvb.nl/kamer\]](https://www.lsvb.nl/kamer)

[Nieuws](#)[Info](#)[Diensten](#)[Check je Kamer](#)[Standpunten](#)[Over ons](#)[Contact](#)

## Kamer Zoeken

Ben jij op zoek naar een (nieuwe) kamer? Hier vind je een gemakkelijk overzicht van de websites voor het zoeken van een kamer, ook in de stad waar jij wilt studeren. Wij hebben een aantal handige websites voor je uitgezocht, net als de websites waar je juist beter niet op kunt zoeken! Kijk wel altijd even voordat je een contract tekent of er **geen gekke voorwaarden** in je contract zitten & **check of je niet te veel huur betaalt**. Sommige kamers zijn echt te mooi om waar te zijn!

## Landelijke aanraders:



[www.lsvb.nl/kamer](http://www.lsvb.nl/kamer)



# Begeleiding Arubahuis en mentoren



# Onderwijszaken Arubahuis



Onderwijszaken Arubahuis  
Medewerkers afdeling Onderwijszaken  
Mentoren  
Plaatselijke opvangcommissies (POC's)

1. Voorlichting en advies aan aankomende studenten uit Aruba
2. Opvang en begeleiding
  - *Organisatie opvangweek*
  - Begeleiding 1<sup>e</sup> jaars studenten door mentor (studenten Arubalening)
  - Ondersteuning oudere jaars door afdeling Onderwijszaken
3. Informatie en advies aan young professionals en coördinatie uitzendingen naar Aruba\*





# Mentoren Arubahuis



## Begeleiding door mentoren

- Eerste aanspreekpunt voor studenten jaar 1
- Begeleiding gedurende opvangweek
- Persoonlijke ontmoetingen / huisbezoek jaar 1 (bezoekformulier)
- Monitor studieresultaten, persoonlijk welbevinden
- Noodgevallen
- Informatie en advies



# Mentoren Arubahuis

<p><b>Swinda Venhorst-Thijsen</b> <a href="mailto:swindavenhorstthijsen@hotmail.com">swindavenhorstthijsen@hotmail.com</a> Tilburg / Den Bosch / Breda / Eindhoven / Maastricht / Heerlen / Sittard</p>	<p><b>Lourdes Bramble-Tromp</b> <a href="mailto:lourdesbramble@hotmail.com">lourdesbramble@hotmail.com</a> Amsterdam / Diemen / Haarlem / Almere / Alkmaar / Enschede / Zwolle / Deventer</p>
<p><b>Yuraima Henriquez-Rodulfo</b> <a href="mailto:y.henriquez-mentor@arubahuis.nl">y.henriquez-mentor@arubahuis.nl</a> Arnhem / Nijmegen / Wageningen</p>	<p><b>Donna van Heukelem-Kock</b> <a href="mailto:d.kock-mentor@arubahuis.nl">d.kock-mentor@arubahuis.nl</a> Groningen / Leeuwarden</p>
<p><b>John Dirks</b> <a href="mailto:gmdirks@gmail.com">gmdirks@gmail.com</a> Rotterdam / Vlissingen</p>	<p><b>Omar Besaril</b> <a href="mailto:o.besaril-mentor@arubahuis.nl">o.besaril-mentor@arubahuis.nl</a> Utrecht</p>
<p><b>Shahaira Brokke</b> <a href="mailto:s.brokke-mentor@arubahuis.nl">s.brokke-mentor@arubahuis.nl</a> Den Haag</p>	<p><b>Solange Quandus</b> <a href="mailto:s.quandus-mentor@arubahuis.nl">s.quandus-mentor@arubahuis.nl</a> Leiden / Delft / Den Haag-techniek</p>

[www.arubahuis.nl](http://www.arubahuis.nl) [www.ea.aw](http://www.ea.aw)





# Plaatselijke Opvangcommissies (POC)



[Utrecht]

Plaatselijke Opvang Commissie





# Onderwijszaken Arubahuis

## Webinar 2.0 Holland-bound (30 juni 2020)

1. Aankomst in Nederland
2. Opvang 2020
3. Checklist benodigde documenten
4. Update laatste ontwikkelingen





# #StudiaNaHulanda

Q&A met onderwijsinstellingen



# #StudiaNaHulanda Q&A

24 Jun 2.00 PM/AUA

Hogeschool Rotterdam

25 Jun 2.00 PM/AUA

De Haagse Hogeschool

26 Jun 12.00 PM/AUA

Hogeschool Arnhem & Nijmegen

27 Jun 10.00 AM/AUA

Hogeschool van Amsterdam

30 Jun 9.00 AM/AUA

Fontys Hogescholen

[Register now!](#)





# #StudiaNaHulanda

Meet&Greet Mentor en POC



# #StudiaNaHulanda Meet & Greet

## Mentor & POC

24 Jun	2.00 PM/AUA	Arnhem, Nijmegen, Wageningen
26 Jun	2.00 PM/AUA	Rotterdam
27 Jun	2.00 PM/AUA	Leiden
2 Jul	2.00 PM/AUA	Delft, Den Haag Tech
3 Jul	11.00 AM/AUA	regio Amsterdam, regio Overijssel
4 Jul	10.00 AM/AUA	regio Brabant, regio Limburg
5 Jul	2.00 PM/AUA	Utrecht
6 Jul	10.00 AM/AUA	Den Haag
6 Jul	2.30 PM/AUA	Leeuwarden
7 Jul	2.30 PM/AUA	Groningen

**Invitation and Registration by Mentor**



# #StudiaNaHulanda

## Webinar 2.0 Holland-bound

Datum: 30 Juni, 2020

Tijd: 2.00 – 3.30 PM/AUA





Departamento di  
Enseñansa Aruba

Onderwijszaken  
Arubahuis

# Pregunta?

[www.ea.aw](http://www.ea.aw)





Departamento di  
Enseñansa Aruba

Onderwijszaken  
Arubahuis

# Masha danki

[www.ea.aw](http://www.ea.aw)

