

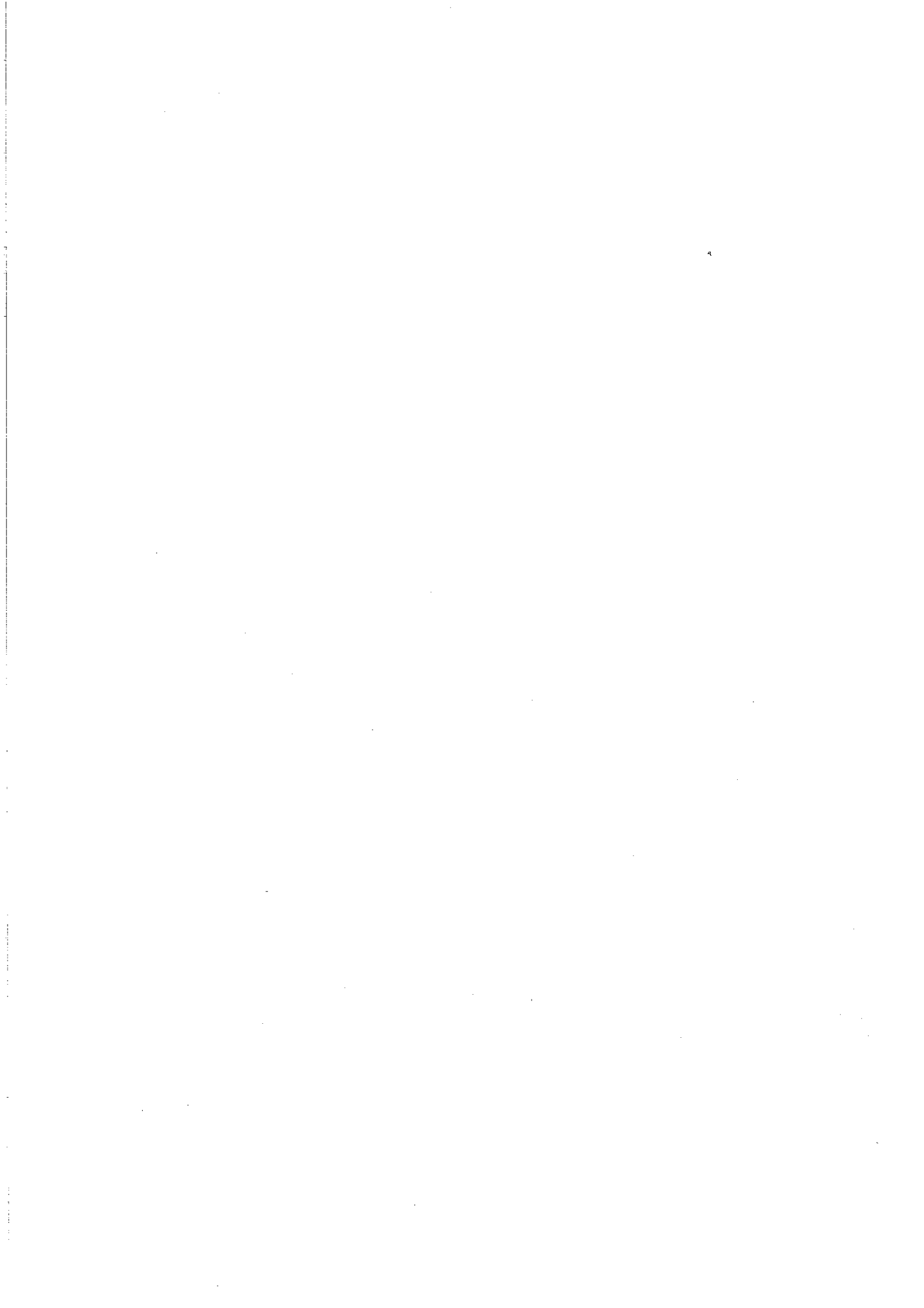
Enseñanza na Aruba

1998 - 1999



Alumnonan di scol basico Washington, 1997/1998

*Relato Estadístico
traha pa
Sección di Estadística
di Departamento di Enseñanza*



LIST OF TABLES

General Information.

- * Summary of the School System: Number of Schools, Numbers of Students, Number of Teachers, Full-time Equivalents and Student-Teacher Ratios (1)
- * Enrolment by Age and Level of Education: Males (2), Females (3) and Total (4), also Compared to Population: Males (5), Females (6) and Total (7)
- * Enrolment by Level of Education, Language and Sex (8)
- * Enrolment by Level of Education, Region and Sex (9)

Students

- * Enrolment in Pre-Primary (Kindergarten) Education by Sex (10)
- * Enrolment in Primary Education by Grade and Sex (11)
- * Enrolment in Special Education by Category of Handicapping Condition, Grade and Sex (12)
- * Enrolment in Integrated Technical and Vocational Education by Stream, Grade and Sex (13-14)
- * Enrolment in Lower Technical Education by Stream, Grade and Sex (15)
- * Enrolment in Intermediate General Secondary Education by Grade and Sex (16)
- * Enrolment in Higher General Secondary Education and University Preparatory Education by Grade and Sex (17)
- * Enrolment at the Community College (Human Services) by Course, Grade and Sex (18)
- * Enrolment at the Community College (Hospitality Management) by Course, Grade and Sex (19)
- * Enrolment at the Community College (Engineering Technology) by Course, Grade and Sex (20)
- * Enrolment at the Community College (Business Administration and Secretarial Science) by Course, Grade and Sex (21)
- * Repeaters by Level of Education, Grade and Sex (22-23)
- * Enrolment by Age, Grade and Sex: Pre-Primary Education (24), Primary Education (25), Special Education, Mildly Retarded Students (26), Special Education, Severely Retarded Students (27), Special Education, Hearing Impaired Students (28), Integrated Lower Technical and Vocational Education (29), Lower Technical Education (30), Intermediate General Secondary Education (31), Higher General Secondary Education (32), Higher General Secondary Education, Experimental Upper Division (33), University Preparatory Education (34), Community College, Human Services (35), Community College, Hospitality Management (36), Community College, Engineering Technology (37) and Community College, Business Administration and Secretarial Science (38)
- * Flow of Students from Grade 6 of Primary Education to the Various Streams of Secondary Education (39)
- * Monthly Changes in the Number of Students by Level of Education (40)
- * Examinations: Results by Level of Education, Course and Sex (41-42)
- * Examinations: Results by Level of Education, Course and Subject: Lower Technical Education (43), Lower Economic, Tourist Trades and Administrative Education (44), Intermediate General Secondary Education (45), Higher General Secondary Education (45), University Preparatory Education (45), Community College, Human Services (46), Community College, Engineering Technology (47) and Community College, Business Administration and Secretarial Science (48)

Teachers

- * Number of Students, Classes and Teachers by Educational Institution (49-52)
- * Number of Teachers by Level of Education and 1) Sex, 2) Marital Status and 3) Place of Birth (53)
- * Number of Teachers by Level of Education and Age (54)
- * Number of Teachers, Older than Fifty, by Level of Education and Age (55)
- * Number of Teachers by Level of Education and Qualification (56-62)
- * De Facto Demand and Supply of Teachers by Level of Education (63)
- * Number of Periods per Week in (Post)Secondary Education Taught by Un-qualified Teachers by Level of Education and Type of Subject (64-71)
- * Absenteeism of Teachers by Level of Education, Sex and Age: Percentages (72)
- * Gross Monthly Salary of Teachers by Level of Education and Sex (73)

Teacher Training College of Aruba (IPA)

- * Number of Students and Number of Faculty by Sex (74)
- * Number of Students by Grade/Year, Age and Sex (74)
- * Number of Faculty by Qualification, Place of Birth, Age and Position (Full-time vs. Part-time) (75)

University of Aruba

School of Law:

- * Number of Students by Sex, Year in Which Placed and Year in Which First Admitted (76)
- * Number of Students by Age and Sex (76)
- * Number of Faculty by Sex, Qualification and Position (Full-time vs. Part-time) (76)

School of Business Administration:

- * Number of Students by Sex, Year in Which Placed and Year in Which First Admitted (77)
- * Number of Students by Age and Sex (77)
- * Number of Faculty by Sex, Qualification and Position (Full-time vs. Part-time) (77)

Study Abroad

- * Number of Student Loans Granted by Field of Study, Degree Level and Country (78)
- * Number of Students with Student Loans, by Field of Study, Degree Level and Country (79)

Evening Courses, Government & Government-Aided

- * Number of Students and Teachers by Sex and Educational Institution (80)
- * Number of Students by Grade/Course and Sex (80)
- * Enrolment by Age, Grade and Sex: Intermediate General Secondary Education (81), Higher General Secondary Education (82) and Technical Education (83)
- * Examinations: Results by Level of Education, Course and Sex (84)

Enseñansa pa Empleo

- * Number of Students by Course, Sex and Results (85)
- * Number of Instructors by Course and Sex (86)

Private Schools, Not Government-Aided

- * Number of Students and Teachers at the International School of Aruba

(ISA) by Sex (87)

* Enrolment at the ISA by Grade and Sex (87)

(87) * Number of Teachers at the ISA by Qualification, Place of Birth and Age

* Enrolment at the ISA by Age, Grade and Sex (88)

Sex (89) * Number of Students at the Universidat di Aruba (UdA) by Course and

and Age (89) * Number of Teachers at the UdA by Sex and Qualification, Place of Birth

* Enrolment at the UdA by Age, Course and Sex (90)

* Number of Students and Teachers of the School of the Faith Revival Center Foundation (FRC) by Sex (91)

* Enrolment at the FRC School by Grade and Sex (91)

* Enrolment at the FRC School by Age, Grade and Sex (91)

* Number of Teachers at the FRC School by Qualification, Place of Birth, Age and Position (Full time vs. Part time) (92)

* Number of Students and Teachers at De Schakel by Sex (93)

* Enrolment at De Schakel by Grade and Sex (93)

* Enrolment at De Schakel by Age, Grade and Sex (93)

* Number of Teachers at De Schakel by Qualification, Place of Birth, Age and Position (Full time vs. Part time) (94)

* Number of Students and Teachers at the Abel Tasmancollege by Sex (95)

Finance

(96) * Department of Education Expenditure: Budget and Preliminary Account

* Department of Education Expenditure: Distribution by Level of Education and Purpose (Salaries, etc.) (97)

* Department of Education Expenditure as a Percentage of Public Expenditure (98) and Gross Domestic Product (99)

* Department of Education Distribution of Recurrent Expenditure by Level of Education and Cost per Student (100)

* Cost per Student 1980-1997 (101)

Annex

* Summary of the Educational System in Aruba

Overzicht van de onderwijsdeelnemers van de 4-21 jarigen naar leeftijd en schooltype per 1 september 1998 (Man)

Leeftijd	op school	KO	BO	BuO	EPB	LTO	MAVO	HAVO	VWO	EPI-D	EPI-H	EPI-T	EPI-E	ISA	IPA	UA	FRC	DeS	ATC
4	637	608												5			4	20	
5	718	681	5	1										5			9	17	
6	725	9	676	4										7			7	22	
7	660		635	5										3			7	10	
8	679		635	11										8			14	11	
9	688		637	26										4			8	13	
10	639		577	34										5			7	16	
11	618		562	25			1	4						6			6	14	1
12	663		363	25	18		139	99	3					8			5	3	
13	638		167	20	113		247	31	43					9			4		4
14	602		23	15	223		256	36	37					10			2		
15	590		5	3	300		208	32	36					6					
16	544		1	2	251	2	140	73	30	1	1	33	3	7					
17	442			0	200	9	68	79	26	1	7	37	10	5					
18	303			3	84	10	17	56	11	1	10	89	20	1		1			
19	167			3	22	8	4	18	13	2	10	71	10			6			
20	149			1	5	4		5	8	3	16	84	12	1		2			
21	78				0	1		3	2	1	5	46	10			2			
Totaal	9541	1298	4286	178	1216	34	1080	436	209	9	49	360	65	90	4	23	73	126	5

Leeftijd leerlingen per 1-10-1998

Overzicht van de onderwijsdeelname van de 4-21 jarigen naar leeftijd en schooltype per 1 september 1998 (Vrouw)

Leeftijd	op school	KO	BO	BuO	EPB	LTO	MAVO	HAVO	VWO	EPI-D	EPI-H	EPI-T	EPI-E	ISA	IPA	UA	FRC	DeS	ATC
4	602	579		2										3			8	10	
5	714	686	5											1			8	14	
6	662	9	625	1										4			7	16	
7	642		614	1										2			9	16	
8	664		625	8										11			8	12	
9	733		691	15										2			9	16	
10	624		590	10										5			8	11	
11	628		583	15	1		3	4						6			7	9	
12	610		273	17	20		176	118						1			1		4
13	668		139	25	62		290	72	77					3					
14	621		20	6	142		334	61	52					5			1		
15	598		5	3	203		278	50	55					3					
16	541			3	156		179	99	55	6			1	3					
17	441				101		93	100	61	14	3	4	29	7					
18	292			2	22		44	77	27	25	12	8	45	5	1	1			
19	187			3	8		6	28	26	28	19	7	63	1	3	2			
20	111				1		2	9	9	20	11	12	47		5	13			
21	78				1			1	2	14	4	8	31		10	11			
Totaal	9416	1274	4170	111	717	0	1405	619	364	107	59	45	242	59	32	38	66	104	4

Leeftijd leerlingen per 1-10-1998

Overzicht van de onderwijsdeelnemers van de 4-21 jarigen naar leeftijd en schooltype per 1 september 1998 (Totaal)

Leeftijd	op school	KO	BO	BuO	EPB	LTO	MAVO	HAVO	VWO	EPI-D	EPI-H	EPI-T	EPI-E	ISA	IPA	UA	FRC	DeS	ATC
4	1239	1187		2										8			12	30	
5	1432	1367	10	1										6			17	31	
6	1387	18	1301	5										11			14	38	
7	1302		1249	6										5			16	26	
8	1343		1260	19										19			22	23	
9	1421		1328	41										6			17	29	
10	1263		1167	44										10			15	27	
11	1246		1145	40	1		4	8						12			13	23	1
12	1269		636	42	38		315	217	3					9			6	3	4
13	1302		306	45	175		537	103	120					12			4		4
14	1223		43	21	365		590	97	89					15			3		
15	1188		10	6	503		486	82	91				1	9					
16	1085		1	5	407	2	319	172	85	7	4	37	32	14					
17	883			0	301	9	161	179	87	15	19	45	55	10	1	1			
18	593			5	106	10	61	131	38	26	29	96	83	2	3	3			
19	354			6	30	8	10	46	39	30	21	83	57		5	19			
20	260			1	6	4	2	14	17	23	26	92	43	1	12	19			
21	156				1	1		4	4	15	9	52	36		15	19			
Totaal	18946	2572	8456	289	1933	34	2485	1053	573	116	108	405	307	149	36	61	139	230	9

Leeftijd leerlingen per 1-10-1998

Overzicht van de onderwijsdeelname van de 4-21 jarigen naar leeftijd en schooltype per 1 september 1998 (Man)

Leeftijd	Bev.	op school	KO	BO	BuO	EPB	LTO	MAVO	HAVO	VWO	EPI-D	EPI-H	EPI-T	EPI-E	ISA	IPA	UA	FRC	DeS	ATC
4	751	472	450												4			6	12	
5	746	709	674	1											7			7	20	
6	741	713	191	484	2										5			8	23	
7	735	689	1	661	6										6			3	12	
8	728	678		639	8										5			15	11	
9	720	676		624	22										6			11	13	
10	712	654		594	34										5			6	15	
11	705	617		565	27				1						5			7	12	
12	694	651		427	23	9		101	69	2					8			5	7	1
13	678	649		238	21	83		207	58	29					7			5	1	3
14	659	611		42	17	197		270	29	40					14			2		
15	642	597		7	9	285		225	30	35					6					1
16	626	499			1	256	1	144	33	30	0	1	26	3	4					
17	615	430			1	228	9	89	16	33	1	4	33	8	8					
18	608	281			3	108	9	34	13	16	2	9	74	12			1			
19	607	193			2	40	6	9	7	13	1	9	84	16			6			
20	607	147			2	10	8		3	7	3	15	80	12	2	1	4			
21	608	87					1			3	2	11	50	12		1	7			
Totaal	12182	9353	1316	4282	178	1216	34	1079	259	208	9	49	347	63	92	2	18	75	126	5
Op school		9722	1316	4286	179	1216	35	1080	435	209	12	57	417	73	93	29	84	75	126	5

Bevolking naar gegevens CBS (1998, p.7); uitgesplitst m.b.v. Sprague - coëfficiënten

Overzicht van de onderwijsdeelname van de 4-21 jarigen naar leeftijd en schooltype per 1 september 1998 (Vrouw)

Leeftijd	Bev.	op school	KO	BO	BuO	EPB	LTO	MAVO	HAVO	VWO	EPI-D	EPI-H	EPI-T	EPI-E	ISA	IPA	UA	FRC	DeS	ATC
4	702	428	407		1									3				8	9	
5	699	709	688	1	1									1				7	11	
6	696	701	190	477	2									4				8	20	
7	692	636		611	1													9	15	
8	687	628		596	3										5			10	14	
9	681	736		702	10										8			5	11	
10	676	646		599	16										6			11	14	
11	672	611		573	14										4			8	12	
12	663	634		383	17	12		130	88						4					1
13	646	648		164	21	53		268	88	51					2					3
14	625	624		56	14	119		310	59	60					5			1		
15	607	636		6	4	204		302	58	58					1					
16	590	537			3	160		206	77	54	5	3	2	22	5					
17	578	692				343		118	106	59	10	7	8	34	6	1				
18	575	362			2	42		54	95	41	22	19	9	62	3		3			
19	578	207			3	11		14	33	27	27	13	9	53			8			
20	582	119				1		1	11	11	20	8	10	37			11			
21	587	89				1			4	3	19	7	5	27			13			
Totaal	10949	9544	1285	4168	112	945	0	1403	615	361	84	50	38	209	59	19	22	68	106	4
Op school		9705	1285	4170	112	717	0	1405	619	365	139	64	50	264	61	150	130	68	106	4

Bevolking naar gegevens CBS (1998, p.7); uitgesplitst m.b.v. Sprague - coëfficiënten

Overzicht van de onderwijsdeelname van de 4-21 jarigen naar leeftijd en schooltype per 1 september 1998 (Totaal)

Leeftijd	Bev.	op school	KO	BO	BuO	EPB	LTO	MAVO	HAVO	VWO	EPI-D	EPI-H	EPI-T	EPI-E	ISA	IPA	UA	FRC	DeS	ATC
4	1453	900	857		1										7			14	21	
5	1446	1418	1362	2	1										8			14	31	
6	1437	1414	381	961	4										9			16	43	
7	1427	1325	1	1272	7										6			12	27	
8	1415	1306		1235	11										10			25	25	
9	1402	1412		1326	32										14			16	24	
10	1388	1300		1193	50										11			17	29	
11	1377	1228		1138	41				1						9			15	24	
12	1357	1285		810	40	21		231	157	2					12			5	7	2
13	1324	1297		402	42	136		475	146	80					9			6	1	6
14	1284	1235		98	31	316		580	88	100					19			3		1
15	1249	1232		13	13	489		527	88	93					9					
16	1216	1072			4	416	1	350	146	84	5	4	28	25	9					
17	1193	949				343	9	207	178	92	11	11	41	42	14	1				
18	1183	689			5	150	9	88	164	57	24	28	83	74	3		4			
19	1185	414			5	51	6	23	54	40	28	22	93	69			14			
20	1189	274			2	11	8	1	22	18	23	23	90	49	2	10	15			
21	1194	178				1	1		6	6	21	18	55	39		11	20			
Totaal	23719	18928	2601	8450	289	1934	34	2482	1050	572	112	106	390	298	151	31	53	143	232	9
Op school			2601	8456	291	1933	35	2485	1054	574	151	121	467	337	154	180	214	143	232	9

Bevolking naar gegevens CBS (1998, p.7); uitgesplitst m.b.v. Sprague - coëfficiënten

Aantal leerlingen naar schooltype en voertaal thuis per 1 september 1998

		Papiamento	Nederlands	Spaans	Engels	Overige	Totaal
Kleuteronderwijs	M	1007	72	117	109	11	1316
	V	1006	66	127	74	12	1285
	T	2013	138	244	183	23	2601
Basisonderwijs	M	3234	256	450	272	74	4286
	V	3101	257	454	285	73	4170
	T	6335	513	904	557	147	8456
Speciaal onderwijs	M	150	2	12	13	2	179
	V	86	3	12	11	0	112
	T	236	5	24	24	2	291
E.P.B.	M	919	39	131	108	19	1216
	V	554	14	85	51	13	717
	T	1473	53	216	159	32	1933
L.T.O.	M	31	1	1	2	0	35
	V	0	0	0	0	0	0
	T	31	1	1	2	0	35
M.A.V.O.	M	812	124	59	76	9	1080
	V	1076	86	98	137	8	1405
	T	1888	210	157	213	17	2485
H.A.V.O./V.W.O.	M	425	115	31	61	12	644
	V	656	194	49	69	16	984
	T	1081	309	80	130	28	1628
EPI-DGO	M	12	0	0	0	0	12
	V	127	4	2	6	0	139
	T	139	4	2	6	0	151
EPI-TECHNIEK	M	344	25	9	35	4	417
	V	45	2	2	1	0	50
	T	389	27	11	36	4	467
EPI-ECONOMIE	M	64	3	0	6	0	73
	V	226	10	9	15	4	264
	T	290	13	9	21	4	337
EPI-HORECA	M	36	9	2	9	1	57
	V	37	10	12	5	0	64
	T	73	19	14	14	1	121
TOTAAL	M	7034	646	812	691	132	9315
	V	6914	646	850	654	126	9190
	T	13948	1292	1662	1345	258	18505

Aantal leerlingen naar schooltype en regio per 1 september 1998

		Nrd/TL	Or.W.	Or.O.	Par.	Sta. Cr.	Sav.	San Nic. N.	San Nic. Z.	Totaal
Kleuteronderwijs	M	265	155	202	112	201	141	149	91	1316
	V	243	161	194	125	210	126	153	73	1285
	T	508	316	396	237	411	267	302	164	2601
Basisonderwijs	M	836	458	685	384	667	380	433	443	4286
	V	770	484	671	382	655	405	414	389	4170
	T	1606	942	1356	766	1322	785	847	832	8456
Speciaal onderwijs	M	33	22	23	16	28	16	19	22	179
	V	16	11	15	9	25	11	6	19	112
	T	49	33	38	25	53	27	25	41	291
E.P.B.	M	207	129	225	103	178	98	133	143	1216
	V	141	79	116	56	114	76	64	71	717
	T	348	208	341	159	292	174	197	214	1933
L.T.O.	M	5	2	6	3	4	6	5	4	35
	V	0	0	0	0	0	0	0	0	0
	T	5	2	6	3	4	6	5	4	35
M.A.V.O.	M	204	111	195	92	151	125	92	110	1080
	V	222	136	217	115	217	158	171	169	1405
	T	426	247	412	207	368	283	263	279	2485
H.A.V.O./V.W.O.	M	131	68	136	63	84	66	45	51	644
	V	184	105	213	68	132	123	73	86	984
	T	315	173	349	131	216	189	118	137	1628
EPI-DGO	M	6	0	2	0	2	0	0	2	12
	V	14	18	22	20	23	12	16	14	139
	T	20	18	24	20	25	12	16	16	151
EPI-TECHNIEK	M	70	40	72	34	65	53	41	42	417
	V	13	5	8	1	10	3	4	6	50
	T	83	45	80	35	75	56	45	48	467
EPI-ECONOMIE	M	13	7	13	2	16	11	5	6	73
	V	43	26	55	17	43	25	29	26	264
	T	56	33	68	19	59	36	34	32	337
EPI-HORECA	M	10	6	14	3	4	6	7	7	57
	V	18	5	13	6	4	6	5	7	64
	T	28	11	27	9	8	12	12	14	121
TOTAAL	M	1780	998	1573	812	1400	902	929	921	9315
	V	1664	1030	1524	799	1433	945	935	860	9190
	T	3444	2028	3097	1611	2833	1847	1864	1781	18505

Overzicht van het aantal leerlingen in het kleuteronderwijs naar sexe per 1 september 1998

Openbaar	MAN	VROUW	TOT.
Arco Iriskleuterschool	121	111	232
Comm. Pieter Boerleuterschool	29	22	51
Fonteinkleuterschool	26	22	48
N.O. Kleuterschool te Washington	65	58	123
Subtotaal	241	213	454
S.K.O.A.			
Agnesleuterschool	45	40	85
Angloleuterschool	90	83	173
Arubanitaleuterschool	39	38	77
Ayokleuterschool	12	11	23
Cayenakleuterschool	88	94	182
Imeldakleuterschool	106	118	224
Jacintakleuterschool	72	75	147
Kukwisakleuterschool	44	39	83
Prome Pasokleuterschool	60	61	121
Rayo di Solokleuterschool	95	86	181
S.P. Aurora	44	43	87
S.P. Cacique Aterimakleuterschool	46	67	113
S.P. Nos Paraiso	95	85	180
St. Jankleuterschool	41	45	86
Tarcisiusleuterschool	52	40	92
Trupialleuterschool	75	75	150
Subtotaal	1004	1000	2004
S.O.A.Z.A.			
J.N. Andrewskleuterschool	10	11	21
S.P.C.O.A.			
Graf von Zinzendorfleuterschool	23	25	48
Mon Plaisirkleuterschool	38	36	74
Subtotaal	61	61	122
TOTAAL	1316	1285	2601
Aantal klassen		93	
Gemiddelde klassengrootte		27,97	

Overzicht van het aantal leerlingen in het basisonderwijs naar leerjaar en sexe per 1 september 1998

Openbaar	1ste						2de						3de						4de						5de						6de						TOT.		
	M	V	T	M	V	T	M	V	T	M	V	T	M	V	T	M	V	T	M	V	T	M	V	T	M	V	T	M	V	T	M	V	T						
Colegio "Conrado Coronel"	33	31	64	32	27	59	29	30	59	27	32	59	27	32	59	27	32	59	27	32	59	27	32	59	30	30	60	178	182	360									
Colegio "Lilaflo Angela"	12	10	22	12	11	23	16	10	26	16	11	27	10	10	20	10	10	20	10	10	20	10	10	20	16	10	26	82	62	144									
Comm. Pieter Boerschool	27	24	51	17	30	47	35	22	57	26	26	52	26	21	47	27	27	54	27	27	54	27	27	54	27	27	54	158	155	313									
N.O. Basisschool te Washington	45	33	78	27	17	44	22	22	44	12	19	31	16	9	25	17	18	35	139	118	257																		
School Reina Beatrix	28	26	54	21	24	45	22	30	52	17	34	51	45	42	87	23	23	46	156	179	335																		
Subtotaal	145	124	269	109	109	218	124	114	238	98	122	220	124	114	238	113	113	226	713	696	1409																		
S.K.O.A.																																							
Cadque Macurimaschool	28	25	53	31	24	55	37	29	66	23	26	49	24	23	47	19	17	36	162	144	306																		
Colegio "Bon Bini"	19	10	29	17	11	28	14	17	31	27	29	56	20	27	47	16	14	30	113	108	221																		
Colegio "Cristo Rey"	13	7	20	16	11	27	12	13	25	15	14	29	9	13	22	12	7	19	77	65	142																		
Colegio "F.B. Tromp"	36	25	61	27	17	44	27	30	57	16	25	41	21	24	45	26	15	41	153	136	289																		
Colegio "Frère Bonifacius"	30	25	55	15	12	27	11	15	26	14	15	29	15	21	36	8	19	27	93	107	200																		
Colegio "L. Wernet-Pastel"	35	26	61	20	21	41	26	26	52	11	25	36	14	18	32	20	9	29	126	125	251																		
Colegio "Ora Ubaò"	27	28	55	21	28	49	27	19	46	19	27	46	29	22	51	16	27	43	139	151	290																		
Colegio "Pastoor Krauwinkel"	35	27	62	36	16	52	29	29	58	32	23	55	29	30	59	20	27	47	181	152	333																		
Colegio "Sagrado Curason"	42	28	70	33	25	58	15	35	50	20	26	46	26	23	49	20	28	48	156	165	321																		
Colegio "San Hose"	31	23	54	32	25	57	29	19	48	20	30	50	25	21	46	24	24	48	161	142	303																		
Colegio "Santa Filomena"	33	24	57	29	27	56	30	22	52	18	33	51	23	32	55	30	22	52	163	160	323																		
Colegio "Santa Teresita"	16	13	29	5	15	20	15	14	29	7	16	23	11	14	25	11	13	24	65	85	150																		
Fatimacollege	23	22	45	13	26	39	17	10	27	28	19	47	17	21	38	12	18	30	110	116	226																		
Kukwisaschool	17	24	41	16	22	38	16	25	41	26	13	39	19	12	31	13	26	39	107	122	229																		
Maria Goretticollege	14	17	31	14	15	29	20	19	39	19	19	38	15	23	38	22	19	41	104	112	216																		
dependance Ayo	14	9	23	12	10	22	9	8	17			0			0			0	35	27	62																		
Maria Reginaschool	18	24	42	17	14	31	16	10	26	16	15	31	16	10	26	15	25	40	98	98	196																		
Mariaschool	26	27	53	24	31	55	23	29	52	18	25	43	27	22	49	29	23	52	147	157	304																		
Pautusschool	19	12	31	35	19	54	20	28	48	11	26	37	20	21	41	21	18	39	126	124	250																		
Pius X school	27	28	55	26	24	50	26	27	53	26	23	49	10	13	23	27	15	42	142	130	272																		
Rosacollege	21	30	51	19	21	40	12	7	19	16	11	27	22	17	38	24	26	50	114	112	226																		
Rosariocollege	24	29	53	17	29	46	21	19	40	20	22	42	11	12	23	13	12	25	106	123	229																		
St. Aloysiuschool	33	22	55	21	31	52	23	26	49	21	20	41	21	14	35	28	16	44	147	129	276																		
St. Annaschool	36	25	61	29	25	54	23	30	53	22	25	47	18	22	40	22	28	50	150	155	305																		
St. Dominicuscollege	17	12	29	31	22	53	22	25	47	25	28	53	20	14	34	22	23	45	137	124	261																		
St. Franciscuscollege	36	21	57	23	25	48	18	13	31	17	19	36	9	17	26	11	21	32	114	116	230																		
St. Michaelschool	18	10	28	14	10	24	17	11	28	12	11	23	16	5	21	8	15	23	85	62	147																		
Subtotaal	688	573	1261	593	556	1149	555	555	1110	499	565	1064	487	491	978	489	507	996	3311	3247	6558																		
S.P.C.O.A.																																							
Graf von Zinzendorfschool	15	15	30	12	11	23	12	11	23	18	9	27	12	18	30	18	9	27	87	73	160																		
Mon Plaisirschool	30	27	57	34	22	56	22	30	52	35	23	58	21	30	51	33	22	55	175	154	329																		
Subtotaal	45	42	87	46	33	79	34	41	75	53	32	85	33	48	81	51	82	262	227	489																			
TOTAAL	878	739	1617	748	698	1446	713	710	1423	650	719	1399	644	653	1297	653	651	1304	4286	4170	8456																		
Aantal klassen	60	60	120	748	58	58	57	57	57	58	58	58	58	58	58	58	58	58	58	58	58	58	58	58	58	58	58	58	58										
Gemiddelde klassengrootte	26.95	26.95	26.95	24.93	24.93	24.93	24.96	24.96	24.96	23.60	23.60	24.02	24.02	24.02	24.02	24.02	23.71	23.71	24.73	24.73	24.73																		

Overzicht van het aantal leerlingen in het ensefiansa profesional basico naar niveau, leerjaar en sexe per 1 september 1998

Klas 1															
	Niveau 1			Niveau 2			Niveau 3			Speciale groep			TOTAAL		
	M	V	T	M	V	T	M	V	T	M	V	T	M	V	T
E.P.B. - Oranjestad	37	21	58	52	35	87	49	30	79	20	10	30	158	96	254
E.P.B. - San Nicolaas	32	14	46	28	21	49	30	11	41	9	4	13	99	50	149
E.P.B. - Sta. Cruz	21	15	36	18	14	32	7	7	14			0	46	36	82
Totaal	90	50	140	98	70	168	86	48	134	29	14	43	303	182	485
Aantal klassen		7			8			7			3			25	
Gemiddelde klassengrootte		20.00			21.00			19.14			14.33			19.40	
Klas 2															
	Niveau 1			Niveau 2			Niveau 3			Speciale groep			TOTAAL		
	M	V	T	M	V	T	M	V	T	M	V	T	M	V	T
E.P.B. - Oranjestad	31	40	71	38	24	62	49	13	62	21	8	29	139	85	224
E.P.B. - San Nicolaas	23	25	48	21	10	31	17	12	29	15	6	21	76	53	129
E.P.B. - Sta. Cruz	17	27	44	18	14	32	17	5	22				52	46	98
Totaal	71	92	163	77	48	125	83	30	113	36	14	50	267	184	451
Aantal klassen		6			8			8			5			27	
Gemiddelde klassengrootte		27.17			15.63			14.13			10.00			16.70	
Totaal															
	Niveau 1			Niveau 2			Niveau 3			Speciale groep			TOTAAL		
	M	V	T	M	V	T	M	V	T	M	V	T	M	V	T
E.P.B. - Oranjestad	68	61	129	90	59	149	98	43	141	41	18	59	297	181	478
E.P.B. - San Nicolaas	55	39	94	49	31	80	47	23	70	24	10	34	175	103	278
E.P.B. - Sta. Cruz	38	42	80	36	28	64	24	12	36	0	0	0	98	82	180
Totaal	161	142	303	175	118	293	169	78	247	65	28	93	570	366	936
Aantal klassen		13			16			15			8			52	
Gemiddelde klassengrootte		23.31			18.31			16.47			11.63			18.00	

Overzicht van het aantal leerlingen in het ensenansa profesional basico (bovenbouw),
naar niveau en sexe per 1 september 1998

	M	VSO-3		T	
		V	T		
E.P.B. - Oranjestad	22	6		28	
E.P.B. - San Nicolaas				0	
Subtotaal	22	6		28	
		A3			A4
	M	V	T	M	V
E.P.B. - Oranjestad	81	33	114	59	46
E.P.B. - San Nicolaas	49	19	68	27	0
Subtotaal	130	52	182	86	46
		U-3			U-4
	M	V	T	M	V
E.P.B. - Oranjestad	63	42	105	85	49
E.P.B. - San Nicolaas	27	14	41	39	16
Subtotaal	90	56	146	124	65
		D-3			D-4
	M	V	T	M	V
E.P.B. - Oranjestad	41	24	65	74	42
E.P.B. - San Nicolaas	33	27	60	46	33
Subtotaal	74	51	125	120	75
		TOTAAL			TOTAAL
				M	V
E.P.B. - Oranjestad	207	105	312	218	137
E.P.B. - San Nicolaas	109	60	169	112	49
Totaal	316	165	481	330	186
Aantal klassen		35			41
Gemiddelde klassegroote		13.74			12.59

VSO = aspirantopleiding

A = arbeidsmarkt

U = uitstroom

D = doorstroom

Overzicht van het aantal leerlingen in het lager technisch onderwijs naar stroom,
leerjaar en sexe per 1 september 1998

	T-4		
	M	V	T
Pres. J.F. Kennedyschool	35	0	35
TOTAAL	35	0	35
Aantal klassen		2	
Gemiddelde klassengrootte		17.50	

Overzicht van het aantal leerlingen in het middelbaar algemeen voortgezet onderwijs naar leerjaar en sexe per 1 september 1998

Openbaar	1ste			2de			3de			4de			TOTAAL		
	M	V	T	M	V	T	M	V	T	M	V	T	M	V	T
Comm. Gen Abraham de Veerschool	31	50	81	21	31	52	33	43	76	6	17	23	91	141	232
Julianaschool	42	62	104	32	49	81	29	44	73	30	47	77	133	202	335
Subtotaal	73	112	185	53	80	133	62	87	149	36	64	100	224	343	567
S.K.O.A.															
Colegio "San Antonio"	33	43	76	39	49	88	26	51	77	14	31	45	112	174	286
Filomenacollege	33	47	80	37	44	81	21	40	61	16	38	54	107	169	276
La Sallecollege	43	53	96	53	45	98	44	55	99	61	61	122	201	214	415
Mariacollege	65	72	137	60	64	124	50	39	89	24	41	65	199	216	415
St. Augustinuscollege	14	26	40	11	27	38	9	16	25	14	14	28	48	83	131
Subtotaal	188	241	429	200	229	429	150	201	351	129	185	314	667	856	1523
S.P.C.O.A.															
John Wesleycollege	27	27	54	30	28	58	15	33	48	10	22	32	82	110	192
Mon Plaisircollege	19	30	49	34	19	53	31	21	52	23	26	49	107	96	203
Subtotaal	46	57	103	64	47	111	46	54	100	33	48	81	189	206	395
TOTAAL	307	410	717	317	356	673	258	342	600	198	297	495	1080	1405	2485
Aantal klassen		29			27			25			21			102	
Gemiddelde klassengrootte		24.72			24.93			24.00			23.57			24.36	

Overzicht van het aantal leerlingen in het hoger algemeen voortgezet en voorbereidend wetenschappelijk onderwijs naar leerjaar en sexe per 1 september 1998

Colegio Arubano	M	V	T	Aantal klassen	Gemiddelde klassengrootte
Brugklas - O'stad	85	88	173	7	24.71
Brugklas - San Nic.	24	48	72	3	24.00
H.A.V.O. - 2 - O'stad	37	60	97	4	24.25
H.A.V.O. - 2 - San Nic.	10	23	33	2	16.50
H.A.V.O. - 3 - O'stad	21	45	66	3	22.00
H.A.V.O. - 3 - San Nic.	6	21	27	1	27.00
H.A.V.O. - 4	85	113	198	7	28.29
H.A.V.O. - 5	84	91	175	7	25.00
Exp. 1	39	57	96	4	24.00
Exp. 2	27	39	66	3	22.00
Exp. 3	17	34	51	2	25.50
Subtotaal	435	619	1054	43	24.51
V.W.O. - 2 - O'stad	35	65	100	4	25.00
V.W.O. - 2 - San Nic.	12	14	26	1	26.00
V.W.O. - 3 - O'stad	35	43	78	3	26.00
V.W.O. - 3 - San Nic.	9	16	25	1	25.00
V.W.O. - 4	35	62	97	4	24.25
V.W.O. - 5	48	86	134	5	26.80
V.W.O. - 6	35	79	114	4	28.50
Subtotaal	209	365	574	22	26.09
TOTAAL	644	984	1628	65	25.05

Overzicht van het aantal leerlingen op het EPI sector dgo naar afdeling, leerjaar en sexe per 1 september 1998

	1ste			2de			3de			Totaal		
	M	V	T	M	V	T	M	V	T	M	V	T
Apothekersassistent(e)	1	8	9	1	7	8	3	7	10	5	22	27
Bejaardenzorg			0			0	1	9	10	1	9	10
Opleiding verzorgende beroepen	0	20	20	4	21	25			0	4	41	45
Wezijnswerk	1	38	39	1	29	30			0	2	67	69
Totaal	2	66	68	6	57	63	4	16	20	12	139	151
Aantal klassen		5			5			2			12	
Gemiddelde klassengrootte		13.60			12.60			10.00			12.58	

Overzicht van het aantal leerlingen in het EPI sector horeca naar cursus, leerjaar en sexe over schooljaar 1998/1999

Leerjaar	1			2			3			TOTAAL		
	M	V	T	M	V	T	M	V	T	M	V	T
Associate Degree												
Further Study 2-jarig	2	7	9	7	3	10			0	9	10	19
Further Study 3-jarig	18	23	41	6	13	19	10	11	21	34	47	81
Immediate Employment 3-jarig	13	7	20			0			0	13	7	20
Afbouw			0	1	0	1			0	1	0	1
TOTAAL	33	37	70	14	16	30	10	11	21	57	64	121
Aantal klassen		3			2			2			7	
Gemiddelde klassengrootte		23.33			15.00			10.50			17.29	

Overzicht van het aantal leerlingen in het EPI sector techniek naar afdeling, leerjaar en sexe per 1 september 1998

	1ste			2de			3de			4de			TOTAAL		
	M	V	T	M	V	T	M	V	T	M	V	T	M	V	T
Afgestudeerde leerlingen*			0			0							9	0	9
Bouwkunde	58	9	67	31	5	36	20	11	31	28	11	39	137	36	173
Electrotechniek	75	6	81	55	1	56	32	3	35	49	2	51	211	12	223
Werktuigbouwkunde	17		17	18	1	19	14		14	11	1	12	60	2	62
TOTAAL	150	15	165	104	7	111	66	14	80	97	14	111	417	50	467
Aantal klassen		8			6			3			6			23	
Gemiddelde klassengrootte		20.63			18.50			26.67			18.50			20.30	

* Afgestudeerde leerlingen die het doorstudeerpakket doen

Overzicht van het aantal leerlingen in het EPI sector economie naar afdeling, leerjaar en sexe per 1 september 1998

	VB			1ste			2de			3de			Totaal		
	M	V	T	M	V	T	M	V	T	M	V	T	M	V	T
Secretarisseopleiding			0		27	27		15	15				0	42	42
Administratie	6	18	24	23	66	89	26	68	94	12	40	52	67	192	235
Assistent Administratie			0			0			0	6	30	36	6	30	36
TOTAAL	6	18	24	23	93	116	26	83	109	18	70	88	73	264	337
Aantal klassen		1			6			6			5			17	
Gemiddelde klassengrootte		24.00			19.33			18.17			17.60			19.82	

	1ste			2de			3de			4de			Totaal		
	M	V	T	M	V	T	M	V	T	M	V	T	M	V	T
EPI-DGO															
1997 - 1998	1	86	87	4	24	28	1	45	46				6	155	161
1998 - 1999	2	66	68	6	57	63	4	16	20				12	139	151
waarvan zittenblijvers			0	0	4	4			0				0	4	4
EPI-TECHNIEK															
1997 - 1998	143	8	151	89	17	106	56	7	63	94	13	107	382	45	427
1998 - 1999	150	15	165	104	7	111	66	14	80	97	14	111	417	50	467
waarvan zittenblijvers	21	1	22	13	1	14	2	0	2	29	5	34	65	7	72
EPI-ECONOMIE (S)															
1997 - 1998		11	11		23	23							0	34	34
1998 - 1999		27	27		15	15							0	42	42
waarvan zittenblijvers		1	1		6	6							0	7	7
EPI-ECONOMIE (A/AA)		VB			1ste			2de			3de				
1997 - 1998				36	65	101	19	70	89	22	54	76	77	189	266
1998 - 1999	6	18	24	23	66	89	26	68	94	18	70	88	73	222	295
waarvan zittenblijvers				3	5	8	1	10	11	5	11	16	9	26	35

Overzicht van het aantal leerlingen in het kleuteronderwijs
naar leeftijd en sexe per 1 september 1998

Leeftijd	MAN	VROUW	TOTAAL
3	18	11	29
4	608	579	1187
5	681	686	1367
6	9	9	18
	1316	1285	2601

Overzicht van het aantal leerlingen in het basisonderwijs naar leerjaar, leeftijd en sexe per 1 september 1998

Leeftijd	1ste			2de			3de			4de			5de			6de			TOTAAL		
	M	V	T	M	V	T	M	V	T	M	V	T	M	V	T	M	V	T	M	V	T
5	5	5	10			0			0						0			0	5	5	10
6	669	620	1289	7	5	12			0						0			0	676	625	1301
7	166	98	264	463	509	972	6	7	13						0			0	635	614	1249
8	25	8	33	207	144	351	395	469	864	8	4	12			0			0	635	625	1260
9	8	5	13	65	30	95	212	165	377	350	488	838	2	3	5			0	637	691	1328
10	4	2	6	4	5	9	89	57	146	180	142	322	293	377	670	7	7	14	577	590	1167
11	1	1	2	2	1	3	10	8	18	95	73	168	180	161	341	274	339	613	562	583	1145
12			0		4	4	0	4	4	15	11	26	144	92	236	204	162	366	363	273	636
13			0			0	1	0	1	2	0	2	25	18	43	139	121	260	167	139	306
14			0			0			0	0	1	1		2	2	23	18	41	23	20	43
15			0			0			0	0	1	1			0	5	4	9	5	5	10
16			0			0			0			0			0	1	0	1	1	0	1
	878	739	1617	748	698	1446	713	710	1423	650	719	1369	644	653	1297	653	651	1304	4286	4170	8456

Overzicht van het aantal leerlingen in het speciaal onderwijs (m.l.k.) naar groep, leeftijd en sexe per 1 september 1998

Leeftijd	1ste			2de			3de			4de			5de			6de			7de			TOTAAL				
	M	V	T	M	V	T	M	V	T	M	V	T	M	V	T	M	V	T	M	V	T	M	V	T		
6	2	1	3			0			0			0						0			0			2	1	3
7	4	1	5			0			0			0						0			0			4	1	5
8	6	3	9	5	2	7	0	2	2			0						0			0			11	7	18
9	2	2	4	9	4	13	13	4	17	0	1	1						0			0			24	11	35
10			0	2	0	2	12	2	14	16	6	22	3	0	3			0			0			33	8	41
11			0			0	3	2	5	8	4	12	11	6	17			0			0			22	12	34
12			0			0			0			0	14	8	22	6	5	11	3	1	4	23	14	37		
13			0			0			0			0	1	3	4	9	10	19	4	9	13	14	22	36		
14			0			0			0			0			0	4	1	5	10	4	14	14	5	19		
15			0			0			0			0			0	0	1	1	1	1	2	3	1	3	4	
16			0			0			0			0			0			0			0		0	0	1	1
	14	7	21	16	6	22	28	10	38	24	11	35	29	17	46	19	17	36	18	17	35	148	85	233		

Overzicht van het aantal leerlingen in het dovenonderwijs naar groep, leeftijd en sexe per 1 september 1998

Leeftijd	A			B			C			D			E			TOTAAL		
	M	V	T	M	V	T	M	V	T	M	V	T	M	V	T	M	V	T
	3	1	1	2			0			0			0			0	1	1
4		1	1	0	1	1			0			0			0	0	2	2
5			0	1	0	1			0			0			0	1	0	1
6			0			0	2	0	2			0			0	2	0	2
7			0			0	1	0	1			0			0	1	0	1
8			0			0		1	1			0			0	0	1	1
9			0			0			0	1	1	2			0	1	1	2
10			0			0			0	0	1	1			0	0	1	1
11			0			0			0	1	1	2			0	1	1	2
12			0			0			0			0			0	0	0	0
13			0			0			0			0	2	1	3	2	1	3
14			0			0			0			0			0	0	0	0
	1	2	3	1	1	2	3	1	4	2	3	5	2	1	3	9	8	17

Overzicht van het aantal leerlingen in het ensefansa profesional basico naar niveau, leerjaar
leeftijd en sexe per 1 september 1998

Leeftijd	Klas 1			Klas 2			Klas 3			Klas 4			Totaal		
	M	V	T	M	V	T	M	V	T	M	V	T	M	V	T
11		1	1			0			0			0	0	1	1
12	18	20	38			0			0			0	18	20	38
13	97	47	144	15	15	30	1		1			0	113	62	175
14	133	70	203	67	51	118	22	20	42	1	1	2	223	142	365
15	49	31	80	134	85	219	84	49	133	33	38	71	300	203	503
16	4	12	16	37	24	61	107	60	167	103	60	163	251	156	407
17	2	1	3	13	9	22	64	22	86	121	69	190	200	101	301
18			0	0		0	31	10	41	53	12	65	84	22	106
19			0	1		1	7	4	11	14	4	18	22	8	30
20			0			0			0	5	1	6	5	1	6
21			0			0			0	0	1	1	0	1	1
	303	182	485	267	184	451	316	165	481	330	186	516	1216	717	1933

Overzicht van het aantal leerlingen in het lager technisch onderwijs
naar leerjaar, leeftijd en sexe per 1 september 1998

Leeftijd	4de			Totaal		
	M	V	T	M	V	T
16	2		2	2	0	2
17	9		9	9	0	9
18	10		10	10	0	10
19	8		8	8	0	8
20	4		4	4	0	4
21	1		1	1	0	1
22	1		1	1	0	1
	35	0	35	35	0	35

Overzicht van het aantal leerlingen in het middelbaar algemeen voortgezet onderwijs naar leerjaar, leeftijd en sexe per 1 september 1998

Leeftijd	1ste			2de			3de			4de			TOTAAL		
	M	V	T	M	V	T	M	V	T	M	V	T	M	V	T
11	1	3	4			0			0				1	3	4
12	137	175	312	2	1	3			0				139	176	315
13	101	142	243	144	148	292	2	0	2				247	290	537
14	56	77	133	123	130	253	75	127	202	2	0	2	256	334	590
15	10	12	22	42	54	96	95	114	209	61	98	159	208	278	486
16	2	1	3	5	19	24	63	59	122	70	100	170	140	179	319
17			0	1	2	3	20	35	55	47	56	103	68	93	161
18			0		2	2	2	6	8	15	36	51	17	44	61
19			0			0	1	0	1	3	6	9	4	6	10
20			0			0		1	1		1	1	0	2	2
	307	410	717	317	356	673	258	342	600	198	297	495	1080	1405	2485

Overzicht van het aantal leerlingen in het hoger algemeen voortgezet onderwijs, leeftijd en sexe per 1 september 1998

Leeftijd	1ste			2de			3de			4de			5de			TOTAAL		
	M	V	T	M	V	T	M	V	T	M	V	T	M	V	T	M	V	T
11	4	4	8			0			0			0			0	4	4	8
12	97	116	213	2	2	4			0			0			0	99	118	217
13	5	15	20	26	56	82		1	1		0				0	31	72	103
14	2	1	3	16	22	38	18	38	56		0				0	36	61	97
15	1		1	2	1	3	6	24	30	23	23	46		2	2	32	50	82
16			0	1	2	3	3	3	6	31	51	82	15	11	26	50	67	117
17			0			0			0	22	29	51	29	32	61	51	61	112
18			0			0			0	8	7	15	26	29	55	34	36	70
19			0			0			0		3	3	9	12	21	9	15	24
20			0			0			0			0	5	5	10	5	5	10
21			0			0			0			0			0	0	0	0
22			0			0			0	1		1			0	1	0	1
	109	136	245	47	83	130	27	66	93	85	113	198	84	91	175	352	489	841

Overzicht van het aantal leerlingen in het hoger algemeen voortgezet onderwijs (experimentklassen)
naar leerjaar, leeftijd en sexe per 1 september 1998

Leeftijd	1ste			2de			3de			TOTAAL		
	M	V	T	M	V	T	M	V	T	M	V	T
16	23	32	55			0			0	23	32	55
17	13	24	37	15	15	30			0	28	39	67
18	3	1	4	10	20	30	7	20	27	20	41	61
19			0	2	4	6	7	9	16	9	13	22
20			0			0		4	4	0	4	4
21			0			0	3	1	4	3	1	4
	39	57	96	27	39	66	17	34	51	83	130	213

Overzicht van het aantal leerlingen in het voorbereidend wetenschappelijk onderwijs naar leerjaar, leeftijd en sexe per 1 september 1998

Leeftijd	2de			3de			4de			5de			6de			TOTAAL		
	M	V	T	M	V	T	M	V	T	M	V	T	M	V	T	M	V	T
12	3		3			0			0			0			0	3	0	3
13	41	73	114	2	4	6			0			0			0	43	77	120
14	2	4	6	35	44	79		4	4			0			0	37	52	89
15	1	1	2	7	6	13	26	47	73	2	1	3			0	36	55	91
16		1	1		4	4	8	9	17	21	39	60	1	2	3	30	55	85
17			0		1	1	1	1	2	10	25	35	15	34	49	26	61	87
18			0			0			0	6	10	16	5	17	22	11	27	38
19			0			0		1	1	5	8	13	8	17	25	13	26	39
20			0			0			0	3	2	5	5	7	12	8	9	17
21			0			0			0	1	1	2	1	1	2	2	2	4
22			0			0			0			0		1	1	0	1	1
	47	79	126	44	59	103	35	62	97	48	86	134	35	79	114	209	365	574

Overzicht van het aantal leerlingen op het EPI sector dgo naar afdeling, leeftijd en sexe per 1 september 1998

Leeftijd	OVB			OVB2			BZ3			AA1			AA2			AA3			WW1			WW2			TOTAAL		
	M	V	T	M	V	T	M	V	T	M	V	T	M	V	T	M	V	T	M	V	T	M	V	T	M	V	T
16		1	1	1	1	2	3	0			0																
17		3	3	1	3	4		0			0			2													
18		2	2	1	4	5		0		4	4			3													
19		5	5	1	6	7		0		1	1			1													
20		6	6	1	1	1		0	1		1																
21		2	2	2	2	2		0			0																
22			0			0		0			0																
23			0			0		0		2	2																
24			0			0		0			0																
25			0		1	1		1			1																
26			0		1	1		1			1																
27			0			0		0			0																
28			0			0		0			0																
29			0			0		0			0																
30			0			0		0	1		1																
32			0			0		0			0																
33			0			0		0			0																
34	1		1			0		0			0																
37			0		1	1		0			1																
38			0			0		0			0																
39			0			0		0			0																
40			0			0		0			0																
41			0			0		0			0																
	0	20	20	4	21	25	1	9	10	1	8	9	1	7	8	3	7	10	1	38	39	1	29	30	12	139	151

Overzicht van het aantal leerlingen in het EPI sector horeca naar leerjaar,
leeftijd en sexe per 1 september 1998

Leeftijd	1			2			3			TOTAAL		
	M	V	T	M	V	T	M	V	T	M	V	T
16	1	3	4	0	0	0	0	0	0	1	3	4
17	7	8	15	0	4	4	0	0	0	7	12	19
18	9	15	24	0	3	3	1	1	2	10	19	29
19	7	3	10	2	6	8	1	2	3	10	11	21
20	5	4	9	7	3	10	4	3	7	16	10	26
21	2	2	4	2	0	2	1	2	3	5	4	9
22	0	0	0	1	0	1	0	2	2	1	2	3
23	2	1	3	1	0	1	2	0	2	5	1	6
24	0	1	1	0	0	0	1	1	2	1	2	3
27	0	0	0	1	0	1	0	0	0	1	0	1
TOTAAL	33	37	70	14	16	30	10	11	21	57	64	121

Overzicht van het aantal leerlingen in het EPI sector techniek naar leerjaar, leeftijd en sexe per 1 september 1998

Leeftijd	1ste			2de			3de			4de			TOTAAL		
	M	V	T	M	V	T	M	V	T	M	V	T	M	V	T
16	33	4	37			0			0			0	33	4	37
17	24	6	30	13	2	15			0			0	37	8	45
18	39	3	42	34	2	36	13	2	15	3		3	89	7	96
19	25	2	27	21	3	24	17	6	23	8	1	9	71	12	83
20	20		20	20		20	20	4	24	24	4	28	84	8	92
21	5		5	11		11	10	2	12	20	4	24	46	6	52
22	3		3	4		4	4		4	18	1	19	29	1	30
23	1		1	1		1	2		2	15	2	17	19	2	21
24			0			0			0	5	1	6	5	1	6
25			0			0			0	4	1	5	4	1	5
	150	15	165	104	7	111	66	14	80	97	14	111	417	50	467

Overzicht van het aantal leerlingen in het EPI sector economie naar leerjaar, leeftijd en sexe per 1 september 1998

Leeftijd	VB			Secr. I			Secr. II			A-I			A/AA-II			A/AA-III			TOTAAL			
	M	V	T	M	V	T	M	V	T	M	V	T	M	V	T	M	V	T	M	V	T	
15			0			0			0			1			0							
16	0	4	4			8			0			3			0							
17	2	10	12			7		1	1		4		16		20							
18	3	4	7		6	6		3	3		7		15		22		4	11	15			
19	1		1		3	3		3	3		2		8		10		5	16	21	3	14	17
20			0		2	2		1	1		2		1		3		7	7	14	3	17	19
21			0		1	1		4	4		5		4		9		2	9	11	3	8	11
22			0			0		2	2				0		0		1	3	4	5	5	10
23			0			0		1	1				3		3				0	1	3	4
24			0			0			0				1		1			1	1		3	3
25			0			0			0						0				0	1		1
	6	18	24	0	27	27	0	15	15	0	23	66	89	26	68	94	18	70	88	73	264	337

Doorstroming vanuit het basisonderwijs, schooljaar 1997/98

Sexe	Totaal begin schoolj.	Niet bevorderd	Onbekend	Doorstroming naar V.O.		
				HAVO	MAVO	EPB
M	609	15	37	100	238	219
V	644	16	50	122	322	134
TOTAAL	1253	31	87	222	560	353

Verloop van het aantal leerlingen per schooltype gedurende het schooljaar 1997/98

	AUG.	SEP.	OKT.	NOV.	DEC.	JAN.	FEB.	MRT.	APR.	MEI.	JUN.	JUL.
Kleuteronderwijs	2542	2622	2672	2696	2703	2743	2742	2744	2745	2743	2754	2743
Basisonderwijs	8207	8175	8388	8368	8366	8396	8393	8397	8403	8397	8390	8356
Speciaal Onderwijs	275	276	280	282	288	288	291	290	288	291	289	289
E.P.B.	1859	1840	1841	1836	1831	1816	1812	1807	1801	1796	1729	1713
M.A.V.O.	2408	2407	2403	2396	2389	2383	2385	2382	2381	2379	2376	2334
H.A.V.O./V.W.O.	1535	1523	1515	1510	1519	1521	1512	1501	1488	1493	1490	1490
EPI Sector DGO	161	158	161	161	161	161	161	155	155	153	153	153
EPI Sector Techniek	427	422	418	415	409	406	406	403	378	375	375	375
EPI Sector Economie	300	294	294	291	289	287	288	285	283	281	279	279
TOTAAL	17714	17717	17952	17955	17955	18001	17990	17964	17932	17908	17835	17732

Examenresultaten over het schooljaar 1997/98 naar schooltype en sexe

L.T.O.	aant. kand.		teruggestr.		afg.		gesl.		%		
	M	V	M	V	M	V	M	V	M	V	T
T-stroom											
Electrotechniek	48		1		18		29		62		62
Houtbewerken	47		2		7		38		84		84
Koeltechniek	8				2		6		75		75
Metaalbewerken	12				5		7		58		58
Subtot.	115		3		32		80		71		71
A-stroom											
Electrotechniek	32				9		23		72		72
Houtbewerken	33		1		12		20		63		63
Metaalbewerken	13				3		10		77		77
Subtot.	78		1		24		53		69		69
P-stroom											
Houtbewerken	12				6		6		50		50
Subtot.	12				6		6		50		50
TOTAAL	205		4		62		139		69		69
E.T.A.O.											
E.T.A.O.-3	24	73		2	5	4	19	67	79	94	91
K.O.	19	49			4	10	15	39	79	80	79
TOTAAL	43	122		2	9	14	34	106	79	88	86

Examenresultaten over het schooljaar 1997/98 naar schooltype en sexe

	aant. kand.		teruggestr.		afg.		gesl.		%		
	M	V	M	V	M	V	M	V	M	V	T
M.A.V.O.	230	297	4	5	65	93	161	199	71	68	69
H.A.V.O.	75	111			31	45	44	66	59	59	59
V.W.O.	40	72			10	22	30	50	75	69	71
CPS											
Bejaardenzorg		12						12		100	100
Internaatwerk		10						10		100	100
OPM		11				1		10		91	91
TOTAAL		33				1		32		97	97
A.H.S.											
2-jarig	9	5			4		5	5	56	100	71
3-jarig	4	8			2	7	2	1	50	13	25
TOTAAL	13	13			6	7	7	6	54	46	50
M.T.O.											
Bouwkunde d.p.	8	5	2	2	2	1	4	2	67	67	67
Bouwkunde n.d.p.	24	6	3		3	3	18	3	86	50	78
Electrotechniek d.p.	26	1	9		6		11	1	65		67
Electrotechniek n.d.p.	25		3		15		7		32		32
Werktuigbouwkunde d.p.	5	1	1		1		3	1	75	100	80
Werktuigbouwkunde n.d.p.	6		2		1		3		75		75
TOTAAL	94	13	20	2	28	4	46	7	62	64	62
M.A.O.											
Secretaresse		22				8		14		64	64
Assistent administratie	7	21			2	8	5	13	71	62	64
Administratie	14	30			4	6	10	24	71	80	77
TOTAAL	21	73			6	22	15	51	71	70	70
TOTAAL GENERAAL	721	734	28	9	217	208	476	517	69	71	70

Overzicht van de resultaten per vak bij de eindexamens L.T.O. in het schooljaar 1997/98

T-stroom												
Electrotechniek	en.	ma./ge.	me.	mo.	na.	ne.	sp.	vte.	vth.	wi.		
kandidaten	48	48	48	48	48	48	48	48	48	48		
voldoende	35	42	40	45	29	37	44	43	20	19		
percentage	73	88	83	94	60	77	92	90	42	40		
Houtbewerken	bt.	en.	mhb.	ma./ge.	na.	ne.	sp.	vte.	vth.	wi.		
kandidaten	47	45	45	45	45	45	45	45	45	45		
voldoende	47	38	45	44	37	42	45	42	38	26		
percentage	100	84	100	98	82	93	100	93	84	58		
Metaalbewerken	bw.	cbw.	en.	la.	ma.ge.	na.	ne.	pw.	sp.	vte.	vth.	wi.
kandidaten	12	9	12	12	12	12	12	3	12	12	12	12
voldoende	12	9	11	10	9	8	9	3	10	12	10	7
percentage	100	100	92	83	75	67	75	100	83	100	83	58
Koeltechniek	en.	na.	ne.	pr.oef.	sp.	vte.	vth.	wi.				
kandidaten	8	8	8	8	8	8	8	8				
voldoende	7	6	8	8	7	8	7	3				
percentage	88	75	100	100	88	100	88	38				
A-stroom												
Electrotechniek	ma./ge.	me.	mo.	na.	vte.	vth.	wi.					
kandidaten	32	32	32	32	32	32	32					
voldoende	2	30	28	19	21	27	21					
percentage	6	94	88	59	66	84	66					
Houtbewerken	bt.	mhb.	ma./ge.	na.	vte.	vth.	wi.					
kandidaten	32	32	32	33	31	32	33					
voldoende	28	31	20	10	21	22	18					
percentage	88	97	63	30	68	69	55					
Metaalbewerken	bw.	la.	ma./ge.	na.	pw.	vte.	vth.	wi.				
kandidaten	13	13	13	13	13	13	13	13				
voldoende	13	13	10	10	13	13	8	3				
percentage	100	100	77	77	100	100	62	23				
P-stroom												
Houtbewerken	bt.	mhb.										
kandidaten	12	12										
voldoende	5	7										
percentage	42	58										

Lijst van Afkortingen:

bt.	= banktimmeren	mo.	= montage
bw.	= bankwerken	na.	= natuurkunde
cbw.	= constructie bankwerken	ne	= nederlands
en.	= engels	pr.oef.	= praktijkoefening
la.	= lassen	pw.	= plaatwerken
mhb.	= machinaal houtbewerken	sp.	= spaans
ma./ge	= materiaal- en gereedschappen	vte.	= vaktekenen
me.	= metingen	yth.	= vaktheorie
		wi.	= wiskunde

Overzicht van de resultaten per vak bij de eindexamens E.T.A.O. in het schooljaar 1997/98

E.T.A.O. -3	en.		hk.		kp.		ms.		ne.		sp.		wo.	
	M	V	M	V	M	V	M	V	M	V	M	V	M	V
kandidaten	24	73	24	73	24	73	24	71	24	75	24	73	10	26
voldoende	19	56	11	40	24	71	10	37	20	70	22	67	7	15
percentage	79	77	46	55	100	97	42	52	83	93	92	92	70	58
Kantooropleiding														
Administratie	eb.		en.		kp.		ms.		ne.		sp.			
kandidaten	18	50	18	50	18	50	18	49	18	50	18	50		
voldoende	8	27	12	29	18	49	7	30	17	46	18	49		
percentage	44	54	67	58	100	98	39	61	94	92	100	98		

Lijst van afkortingen:

eb. = economisch bedrijfsadministratie

en. = engels

hk. = handelskennis

kp. = kantoorpraktijk

ms. = machineschrijven

ne. = nederlands

sp. = spaans

wo. = wereldoriëntatie

Overzicht van de resultaten per vak bij de eindexamens M.A.V.O. in het schooljaar 1997/98 gespecificeerd naar sexe

	ak.		bi.		en.		gs.		hk.		na.		ne.		sk.		sp.		wi.	
	M	V	M	V	M	V	M	V	M	V	M	V	M	V	M	V	M	V	M	V
kandidaten	119	170	143	188	235	308	47	134	54	140	168	85	235	306	113	108	115	208	198	206
voldoende	101	127	98	110	202	259	38	87	36	74	99	36	187	257	69	59	111	200	137	104
percentage	85	75	69	59	86	85	81	65	67	53	59	42	80	84	61	55	97	96	69	50

Overzicht van de resultaten per vak bij de eindexamens H.A.V.O. in het schooljaar 1997/98 gespecificeerd naar sexe

	ak.		bi.		ec.		en.		fr.		gs.		hr.		na.		ne.		sk.		sp.		wi.	
	M	V	M	V	M	V	M	V	M	V	M	V	M	V	M	V	M	V	M	V	M	V	M	V
kandidaten	28	47	40	53	23	38	75	111	2	5	24	48	9	26	41	28	87	111	37	45	21	60	75	95
voldoende	26	41	27	32	4	4	60	85	2	5	16	29	3	9	13	5	37	82	33	35	21	60	55	62
percentage	93	87	68	60	17	11	80	77	100	100	67	60	33	35	32	19	43	74	89	78	100	100	73	65

Overzicht van de resultaten per vak bij de eindexamens V.W.O. in het schooljaar 1997/98 gespecificeerd naar sexe

	ak.		bi.		ec.I		ec.II.		en.		fr.		gs.		na.		ne.		sk.		sp.		wi.I.		wi.II.	
	M	V	M	V	M	V	M	V	M	V	M	V	M	V	M	V	M	V	M	V	M	V	M	V	M	V
kandidaten	9	32	14	22	11	22	13	17	40	70	3	10	16	37	22	16	40	72	14	25	20	62	35	60	19	15
voldoende	9	28	13	13	8	7	11	14	36	50	3	9	13	25	13	4	29	62	13	13	20	61	28	38	15	8
percentage	100	88	93	59	73	32	85	82	90	71	100	90	81	68	59	25	73	88	93	52	100	98	80	63	79	53

Overzicht van de resultaten per vak bij de eindexamens C.P.S. in het schooljaar 1997/98

Apothekersassist.	avg.	kvg.	na/sc	rec.	re.	prk.	wtk.
kandidaten	12	12	12	12	12	12	12
voldoende	8	12	9	12	12	12	12
percentage	67	100	75	100	100	100	100
Bejaardenzorg	li./zvg.	or.bejz.	pr.gen.	soc.vh.			
kandidaten	12	12	12	12			
voldoende	12	12	12	12			
percentage	100	100	100	100			
Intermaatswerk	hvh.	kvz.	muz.	ps./pe.	spl./spl.l.		
kandidaten	10	10	10	10	10		
voldoende	10	10	10	10	10		
percentage	100	100	100	100	100		
OPM	bez.b.	hvh.	muz.	ps./pe.	soc.vh.		
kandidaten	11	11	11	11	11		
voldoende	10	10	10	10	9		
percentage	91	91	91	91	82		

Lijst van afkortingen:

- avg. = afleveren van geneesmiddelen
- bez.b. = bezigheid begeleiding
- hvh. = handvaardigheid
- kvg. = kennis van geneesmiddelen
- kvz. = kinderverzorging
- li/zvg = lichaams- en ziekenverzorging
- muz. = muziek
- na/sc = natuurkunde en scheikunde
- or.bejz. = orientatie bejaardenzorg
- prk. = praktijk
- pr.gen. = praktische geneesmiddelenleer
- ps./pe. = psychologie/pedagogiek
- rec. = receptuur
- re. = rekenen
- soc.vh. = sociale vaardigheden
- spl./spl.l. = spel en spelling
- wtk. = wetkennis

Overzicht van de resultaten per vak bij de eindexamens M.T.O. in het schooljaar 1997/98

	bwk.cons.		en.		na.		stkber.		techn.		wi.	
	M	V	M	V	M	V	M	V	M	V	M	V
Bouwkunde d.p.												
kandidaten	5	4	4	5	5	5	4	5	4	5	5	5
voldoende	5	3	4	5	4	0	5	4	5	3	4	3
percentage	100	75	100	100	80	0	100	100	100	75	80	60
Bouwkunde n.d.p.												
kandidaten	24	6	23	6	23	6	24	6	23	6	24	6
voldoende	17	6	20	1	16	4	16	5	17	6	15	4
percentage	71	100	87	17	70	67	67	83	74	100	63	67
Electrotechniek d.p.												
kandidaten	19	1	20	1	21	1	19	1	20	1	21	1
voldoende	9	0	9	1	14	1	17	1	12	1	12	1
percentage	47	0	45	100	67	100	89	100	60	100	57	100
Electrotechniek n.d.p.												
kandidaten	25		25		25		25		25		25	
voldoende	6		13		19		4		8		21	
percentage	24		52		76		16		32		84	
Werktuigbouwkunde d.p.												
kandidaten	4	1	4	1	4	1	4	1	4	1	4	1
voldoende	4	0	4	1	3	0	3	0	3	1	1	1
percentage	100	0	100	100	75	0	75	0	75	100	25	100
Werktuigbouwkunde n.d.p.												
kandidaten	6		6		5		6		5		5	
voldoende	2		3		2		3		3		4	
percentage	33		50		40		50		60		80	

Lijst van afkortingen:

autom.te = automatisering techniek
 bdr. = bedrijfskunde
 bdr.vkn. = bedrijfskundige vakken
 bwk.cons. = bouwkundige constructies
 constfr. = constructieleer
 el. = electronica
 en.omz. = energie omzetting
 en. = engels
 gersch. = gereedschappen
 install. = installaties

install.te = installatie techniek
 matkns. = materialenkennis
 mech. = mechanisatie
 na. = natuurkunde
 stkber. = sterkteberekening
 techn. = technologie
 telerna. = telernatica
 uitv. = uitvoering
 vormgv. = vormgeving
 wi = wiskunde

Overzicht van de resultaten per vak bij de eindexamens M.A.O. in het schooljaar 1997/98

	a.e.		ba.		be.		bw.		bs.		b.&sw.		en.		fr.		in.		ne.		sp.		st.		
	M	V	M	V	M	V	M	V	M	V	M	V	M	V	M	V	M	V	M	V	M	V	M	V	M
Administratie																									
kandidaten	9	17	14	30	14	30	14	30	14	30	14	30	14	30	14	30	14	30	14	25	4	19	14	30	
voldoende	5	9	7	21	10	20	13	27	9	23	10	28	14	28	7	13	11	26	6	13	4	18	13	29	
percentage	56	53	50	70	71	67	93	90	64	77	71	83	100	93	78	72	79	87	43	52	100	95	93	97	
Assistent-administratie																									
kandidaten	2	5	7	21	6	18	7	21	7	21	7	21	7	21	7	21	7	21	7	20	6	18	3	13	7
voldoende	2	3	4	11	4	11	5	18	4	12	7	13	6	19	2	4	4	15	3	10	1	5	2	7	7
percentage	100	60	57	52	67	61	71	86	57	57	100	62	86	90	50	18	57	71	43	50	17	28	54	100	100
Secretarisse																									
kandidaten	22	22	22	22	22	22	22	22	22	22	17	17	22	22	22	22	21	21	22	22	22	20	20	20	22
voldoende	10	10	11	11	14	14	21	21	21	21	9	9	22	22	9	9	18	18	22	22	6	20	20	18	22
percentage	45	45	50	50	64	64	95	95	95	53	53	100	100	100	100	100	86	86	100	100	100	100	100	90	100

Lijst van afkortingen:

- a.e. = algemene economie
- awzhd. = administratieve werkzaamheden
- ba. = bedrijfsadministratie
- be. = bedrijfseconomie
- bw. = belastingwetgeving
- bs. = bedrijfsstatistiek
- b.& sw. = bedrijf & sociale wetgeving
- ec. = economie
- en. = engels
- fr. = financiële rekenkunde
- h.d.t. = handelsdiploma typen
- hk. & sw. = handelskennis & sociale wetgeving
- hr. = handlarekenen
- in. = informatica
- ne. = nederlands
- p.d.t. = praktijkdiploma typen
- s.wzd. & kt. = secretariale werkzaamheden en kantoortechniek
- sp. = spaans
- st. = slage
- st.en. = stenografie engels
- st.ne. = stenografie nederlands
- st.sp. = stenografie spaans

Overzicht van het aantal leerlingen, klassen/groepen en leerkrachten per school en schooltype per 1 september 1998

Kleuteronderwijs	aantal leerlingen	aantal klassen/groepen	aantal leerkrachten
Openbaar			
Arco Iriskleuterschool	232	8	9
Comm. Pieter Boerkleuterschool	51	2	2
Fonteinkleuterschool	48	2	2
Washingtonkleuterschool	123	6	6
S.K.O.A.			
Agneskleuterschool	85	3	4
Anglokleuterschool	173	6	6
Arubanitakleuterschool	77	3	3
Ayokleuterschool	23	1	1
Cayenakleuterschool	182	6	6
Imeldakleuterschool	224	8	9
Jacintakleuterschool	147	5	6
Kukwisakleuterschool	83	3	3
Prome Pasokleuterschool	121	4	5
Rayo di Solokleuterschool	181	6	7
Scol Preparatorio Aurora	87	3	3
Scol Preparatorio Cacique Aterima	113	4	5
Scol Prep. Nos Paraiso	180	6	6
Sint Jankleuterschool	86	3	3
Tarcisiuskleuterschool	92	3	4
Trupialkleuterschool	150	5	6
S.O.A.Z.A.			
J.N. Andrewskleuterschool	21	1	1
S.P.C.O.A.			
Graf von Zinzendorfkleuterschool	48	2	2
Mon Plaisirkleuterschool	74	3	3
TOTAAL	2601	93	98*

Overzicht van het aantal leerlingen, klassen/groepen en leerkrachten per school en schooltype per 1 september 1998

Basisonderwijs	aantal leerlingen	aantal klassen/groepen	aantal leerkrachten
Openbaar			
Colegio "Conrado Coronel"	360	12	16
Colegio "Hilario Angela"	144	6	9
Comm. Pieter Boerschool	313	12	16
School Reina Beatrix	335	13	21
Washingtonschool	257	12	15
S.K.O.A.			
Cacique Macuarimaschool	306	13	16
Colegio "Bon Bini"	221	8	9
Colegio "Cristo Rey"	142	6	9
Colegio "F.B. Tromp"	289	12	17
Colegio "Frère Bonifacius"	200	8	11
Colegio "L. Wernet-Paskel"	251	10	12
Colegio "Ora Ubao"	290	12	15
Colegio "Pastoor Kranwinkel"	333	12	13
Colegio "Sagrado Curazon"	321	13	16
Colegio "San Hose"	303	12	15
Colegio "Santa Theresita"	150	6	8
Fatimacollege	226	10	12
Filomenacollege	323	12	13
Kukwiskaschool	229	11	13
Maria Goretticollege	216	10	12
dependance	62	3	3
Maria Reginaschool	196	8	9
Mariaschool	304	12	15
Paulusschool	250	11	13
Pius X school	272	11	12
Rosacollege	226	10	12
Rosariocollege	229	10	12
St. Aloysiusschool	276	12	14
St. Annaschool	305	12	14
St. Dominicuscollege	261	10	12
St. Franciscuscollege	230	9	12
St. Michaelschool	147	6	9
S.P.C.O.A.			
Graf von Zinzendorfschool	160	6	8
Mon Plaisirschool	329	12	13
TOTAAL	8456	342	397*

Overzicht van het aantal leerlingen, klassen/groepen en leerkrachten per school en schooltype per 1 september 1998

Speciaal Onderwijs	aantal leerlingen	aantal klassen/groepen	aantal leerkrachten
Openbaar			
Emmaschool	143	13	20
S.K.O.A.			
Caiquetioschool	90	8	11
S.G.G.			
Scol Dun'un Man	41	5	9
F.E.P.O.			
Scol Scucha Nos	17	5	15
TOTAAL	291	31	54*
L.B.O.			
S.E.P.B.			
E.P.B.-Oranjestad	1145	73	88
E.P.B.-San Nicolás	608	44	64
E.P.B.-Santa Cruz	180	11	
TOTAAL	1933	128	148*
Lto-afbouw	35	2	
TOTAAL	35	2	0

Overzicht van het aantal leerlingen, klassen/groepen en leerkrachten per school en schooltype per 1 september 1998

M.A.V.O.	aantal leerlingen	aantal klassen/groepen	aantal leerkrachten
Openbaar			
Comm. Gen. Abraham de Veerschool	232	9	14
Julianaschool	335	13	21
S.K.O.A.			
Colegio "San Antonio"	286	12	21
Filomenacollege	276	11	19
La Sallecollege	415	17	21
Mariacollege	415	18	25
St. Augustinuscollege	131	6	16
S.P.C.O.A.			
John Wesleycollege	192	8	15
Mon Plaisircollege	203	8	15
TOTAAL	2485	102	141*
H.A.V.O./V.W.O.			
S.M.O.A.			
Colegio Arubano	1628	65	82
			81*
M.B.O.			
Openbaar			
EPI Sector DGO	151	12	33
EPI Sector Horeca	121	7	9
EPI Sector Techniek	467	23	40
EPI Sector Economie	337	17	27
TOTAAL	1076	59	100*
TOTAAL	18505	822	1019*

Overzicht van het aantal leerkrachten per 1 september 1998
naar sexe, resp. burgerlijke staat en schooltype

	Sexe			Burgerlijke staat				TOTAAL
	M	V	T	G	O	D	W	
Kleuteronderwijs		98	98	54	32	12		98
Basisonderwijs	94	303	397	201	148	44	4	397
Speciaal onderwijs	9	45	54	34	14	6		54
E.P.B.	84	64	148	90	36	21	1	148
M.A.V.O.	58	83	141	80	42	18	1	141
H.A.V.O./V.W.O.	50	31	81	53	22	6		81
EPI Sector DGO	9	20	29	13	13	3		29
EPI Sector Horeca	4	5	9	5	3	1		9
EPI Sector Techniek	28	8	36	23	6	7		36
EPI Sector Economie	13	13	26	13	11	2		26
TOTAAL	349	670	1019	566	327	120	6	1019

Overzicht van het aantal leerkrachten per 1 september 1998
naar geboorte(ei)land en schooltype

	AUA	BON	CUR	BWE	NED	SUR	Eld.	TOTAAL
Kleuteronderwijs	75	1	6		4	11	1	98
Basisonderwijs	231	6	16	2	115	26	1	397
Speciaal onderwijs	49	1		1	2		1	54
E.P.B.	123	1	6		4	10	4	148
M.A.V.O.	103		6	1	18	12	1	141
H.A.V.O./V.W.O.	38	1	7	1	29	4	1	81
EPI Sector DGO	17		1		7	2	2	29
EPI Sector Horeca	8		1					9
EPI Sector Techniek	34			1	1			36
EPI Sector Economie	15				9	2		26
TOTAAL	693	10	43	6	189	67	11	1019

Overzicht van het aantal leerkrachten per 1 september 1998 naar leeftijd en schooltype

	21-25	26-30	31-35	36-40	41-45	46-50	51-55	56-60	61-65	66 en ouder	TOTAAL
Kleuteronderwijs		4	10	20	29	25	3	4	3		98
Basisonderwijs	31	63	49	63	74	49	41	22	4	1	397
Speciaal onderwijs	2	4	2	10	18	15	3				54
E.P.B.	1	11	7	17	39	46	23	3	1		148
M.A.V.O.	1	16	7	8	35	39	18	17			141
H.A.V.O./N.W.O.	1	5	8	14	23	17	8	2	2	1	81
EPI Sector DGO		7	1	7	10	1	2	1			29
EPI Sector Horeca			1	2	1	1	4				9
EPI Sector Techniek		4	4	1	7	14	5	1			36
EPI Sector Economie		8	3	4	4	4	3				26
TOTAAL	36	122	92	146	240	211	110	50	10	2	1019

Overzicht van het aantal leerkrachten ouder dan 50 jaar per 1 september 1998 naar leeftijd en schooltype

	51	52	53	54	55	56	57	58	59	60	61 en ouder	TOTAAL
Kleuteronderwijs	1	1		1		2	1			1	3	10
Basisonderwijs	8	11	6	6	10	6	3	7	4	2	5	68
Speciaal onderwijs	2			1								3
E.P.B.	5	5	7	3	3	1		1		1	1	27
M.A.V.O.	4	2	8	2	2	11	1	3		2		35
H.A.V.O./W.O.	2	2		1	3			1	1		3	13
EPI Sector DGO				2				1				3
EPI Sector Horeca	2	2										4
EPI Sector Techniek	2	2	1			1						6
EPI Sector Economie		1		2								3
TOTAAL	26	26	22	18	18	21	5	13	5	6	12	172

Overzicht van het aantal leerkrachten per 1 september 1998
naar schooltype en bevoegdheden

Kleuteronderwijs	
Kleuterleidster A	24
Kleuterleidster A & B	62
Kleuterleidster A & B + (akte(n))	11
w.v. volledig bevoegd onderwijzer	(4)
Kwekeling	1
TOTAAL	98
Basisonderwijs	
Kleuterleidster A & B + applicatie (+ akte(n))	14
Hulponderwijzer (4e rang) (+ akte(n))	1
Bevoegd onderwijzer (3e rang)	8
Bevoegd onderwijzer + aantekening(en)/akte(n)	3
Hoofdakte/volledig bevoegd onderwijzer	255
H.A./V.B. + aantekening(en)/akte(n)	109
w.v. kleuterleidster A/B	(4)
vakstudie B.B.O.	(1)
L.O.-Engels	(3)
L.O.-Spaans	(19)
L.O.-Engels/Spaans	(4)
L.O.-Nederlands	(2)
Vakleerkrachten	7
w.v. akte K + akte(n)	(6)
L.O.-Engels/Spaans	(1)
TOTAAL	397

Overzicht van het aantal leerkrachten per 1 september 1998 naar
schooltype en bevoegdheden

Speciaal onderwijs	
Kleuterleidster A & B	3
Kleuterleidster A & B + vakstudie B.B.O.	4
Hulponderwijzer	1
Hoofdakte/volledig bevoegd onderwijzer	22
H.A./V.B. + aantekening(en)/akte(n)	13
w.v. vakstudie B.B.O.	(3)
vakstudie B.B.O. + L.O.-handenarbeid	(1)
vakstudie B.B.O. + L.O.-Papiamento	(1)
L.O.-handenarbeid	(2)
L.O.-Papiamento	(1)
dovenspecialisatie	(2)
Assistent	6
w.v. opleiding pedagogisch medewerker	(6)
Overige	5
TOTAAL	54

Overzicht van het aantal leerkrachten per 1 september 1998
naar schooltype en bevoegdheden

	E.P.B.
Akte(n) van bekwaamheid van de 1e graad	3
Akte(n) van bekwaamheid van de 2e graad	23
Akte(n) van bekwaamheid van de 3e graad	26
Hoofdakte/volledig bevoegd onderwijzer	6
H.A./V.B. + L.O.-akte(n)	26
Diploma/getuigschrift A.L.O.(T.O.)	17
w.v. theorie- & praktijkakte(n) + p.g.	(14)
praktijkakte(n) + p.g.	(3)
A.L.O.(T.O.) + L.O.-akte(n) + p.g.	4
A.L.O.(T.O.) + V.O. + p.g.	4
A.L.O.(T.O.) + N.L.O. + p.g.	1
A.L.O.(T.O.) + V.O. + N.L.O. + p.g.	1
N.L.O.	2
N.L.O. + p.g.	2
N.L.O. + L.O.-akte(n) + p.g.	2
N-akte(n) + p.g.	9
N-akte(n) + L.O.-akte(n) + p.g.	10
Overige	12
TOTAAL	148

Overzicht van het aantal leerkrachten per 1 september 1998 naar schooltype en bevoegdheden

	M.A.V.O.	H.A.V.O./V.W.O.	EPI Sector Economie
Akte(n) van bekwaamheid van de 1e graad	6	65	7
w.v. doctoraal examens		(30)	(2)
tevens hoofddakte/volledig bevoegd onderwijzer	(4)	(4)	(2)
Akte(n) van bekwaamheid van de 2e graad	39	14	13
w.v. tevens hoofddakte/volledig bevoegd onderwijzer	(10)		(2)
Akte(n) van bekwaamheid van de 3e graad	83		2
w.v. tevens hoofddakte/volledig bevoegd onderwijzer	(64)		(2)
Hoofddakte/volledig bevoegd onderwijzer (met andersoortige akte(n))	10		
Overige	3	2	4
TOTAAL	141	81	26

Overzicht van het aantal leerkrachten per 1 september 1998
naar schooltype en bevoegdheden

EPI Sector DGO	
H.A./V.B. (+ aantekening(en)/L.O.-akte(n)/M.O.-akte(n))	3
N-akte(n) (+ akte(n))	1
Overige akte(n) van de 1e, 2e en/of 3e graad	7
Apothekersdiploma	7
Apothekersassistent	3
Verpleegkunde A	6
Overige	2
TOTAAL	29

Overzicht van het aantal leerkrachten per 1 september 1998
naar schooltype en bevoegdheden

EPI Sector Horeca	
Bachelor's Degree	3
Master's Degree	2
N-akte(n) + L.O.-akten(n) (+p.g.)	2
Overige	2
TOTAAL	9

Overzicht van het aantal leerkrachten per 1 september 1998
naar schooltype en bevoegdheden

EPI Sector Techniek	
A.L.O.(T.O.) (+ p.g.)	7
A.L.O.(T.O.) + V.O. (+ p.g.)	6
A.L.O.(T.O.) + L.O.-akte(n) (+ p.g.)	1
A.L.O.(T.O.) + V.O. + L.O.-akte(n) (+ p.g.)	2
N.L.O.	2
N-akte(n) (+ p.g.)	1
N-akte(n) + L.O.-akte(n) (+ p.g.)	1
N-akte(n) + V.O. (+ p.g.)	1
Overige bewijzen van bekwaamheid van de 1e graad	1
Overige bewijzen van bekwaamheid van de 2e graad	5
Overige bewijzen van bekwaamheid van de 3e graad	3
Overige	6
TOTAAL	36

Overzicht van de vraag en het aanbod aan leerkrachten per 1 september 1998/1999 naar schooltype

	Vraagzijde			Aanbodzijde		
	Voltijdq.	waarvan		VB	over alle schooltypen leerkrachten met (w.v. met overuren)	DB
		volle baan	deel baan			
Kleuteronderwijs	96.1	94	8	94		4
Basisonderwijs	393.56	384	42	385	1	12
Speciaal onderwijs	53.15	52	3	52	1	2
E.P.B.	164.96	129	23	140	118	8
M.A.V.O.	130.3	90	77	104	36	37
H.A.V.O./V.W.O.	87.66	61	21	61	61	20
EPI Sector DGO	19.56	12	21	12	1	17
EPI Sector Horeca	8.87	8	1	8	3	1
EPI Sector Techniek	34.71	29	11	31	14	5
EPI Sector Economie	24.31	18	9	20	3	6
TOTAAL	1013.18	877	216	907	238	112

Overzicht van het aantal onbevoegd gegeven lessen in het voortgezet onderwijs
(schooljaar 1998/1999) gespecificeerd naar categorie vakken

E.P.B. (basiscyclus)	Aantal lessen per week	Aantal onbevoegd gegeven	%
Talen	337	63	18.69
Exacte en technische vakken	381	72	18.90
Mens- en maatschappijvakken	244	0	0.00
Expressievakken	286	6	2.10
Overige	278	8	2.88
TOTAAL	1526	149	9.76

Overzicht van het aantal onbevoegd gegeven lessen in het voortgezet onderwijs
(schooljaar 1998/1999) gespecificeerd naar categorie vakken

E.P.B. (aspirantopleiding)	Aantal lessen per week	Aantal onbevoegd gegeven	%
Talen	44	28	63.64
Exacte en technische vakken	60	16	26.67
Mens- en maatschappijvakken	24	0	0.00
Expressievakken	46	0	0.00
Praktijk	148	0	0.00
Overige	24	0	0.00
TOTAAL	346	44	12.72

Overzicht van het aantal onbevoegd gegeven lessen in het voortgezet onderwijs
(schooljaar 1998/1999) gespecificeerd naar categorie vakken

E.P.B. (bovenbouw, techniek)	Aantal lessen per week	Aantal onbevoegd gegeven	%
Talen	228	22	9.65
Exacte vakken	238	96	40.34
Algemeen technische vakken	185	0	0.00
Electrotechnische vakken	165	0	0.00
Bouwtechnische vakken	262	0	0.00
Metaaltechnische vakken	58	0	0.00
Praktijk	51	0	0.00
Overige	159	0	0.00
TOTAAL	1346	118	8.77

Overzicht van het aantal onbevoegd gegeven lessen in het voortgezet onderwijs
(schooljaar 1998/1999) gespecificeerd naar categorie vakken

E.P.B. (bovenbouw, adm. & secr.)	Aantal lessen per week	Aantal onbevoegd gegeven	%
Talen	192	36	18.75
Economisch-administratieve vakken	178	10	5.62
Secretariele vakken	176	112	63.64
Commercieel-administratieve vakken	54	46	85.19
Overige	123	6	4.88
TOTAAL	723	210	29.05

Overzicht van het aantal onbevoegd gegeven lessen in het voortgezet onderwijs
(schooljaar 1998/1999) gespecificeerd naar categorie vakken

E.P.B. (bovenbouw, verzorging)	Aantal lessen per week	Aantal onbevoegd gegeven	%
Talen	95	16	16.84
Horeca-vakken	163	0	0.00
Huishoudkundige vakken	127	0	0.00
Overige	78	0	0.00
TOTAAL	463	16	3.46

Overzicht van het aantal onbevoegd gegeven lessen in het voortgezet onderwijs
(schooljaar 1998/1999) gespecificeerd naar categorie vakken

E.P.B. (afbouw L.T.O.)	Aantal lessen per week	Aantal onbevoegd gegeven	%
Talen	14	0	0
Exacte en theoretisch technische vakken	36	0	0
Praktijkvakken	21	0	0
Overige	6	0	0
TOTAAL	77	0	0

Overzicht van het aantal onbevoegd gegeven lessen in het voortgezet onderwijs
(schooljaar 1998/1999) gespecificeerd naar categorie vakken

M.A.V.O.	Aantal lessen per week	Aantal onbevoegd gegeven	%
Talen	1180	14	1.19
Exacte vakken	1129	152	13.46
Maatschappijvakken	692	94	13.58
Expressievakken	500	63	12.60
Overige	170	17	10.00
TOTAAL	3671	340	9.26
H.A.V.O./V.W.O.			
Talen	824	46	5.58
Exacte vakken	826	79	9.56
Maatschappijvakken	494	19	3.85
Expressievakken	280	14	5.00
Overige	78	12	15.38
TOTAAL	2502	170	6.79

Overzicht van het aantal onbevoegd gegeven lessen in het voortgezet onderwijs
(schooljaar 1998/1999) gespecificeerd naar categorie vakken

EPI Sector DGO	Aantal lessen per week	Aantal onbevoegd gegeven	%
Talen	161	0	0
Exacte vakken	148	0	0
Bej.-vakken	145	0	0
Int.-vakken	76	0	0
Apass.-vakken	172	0	0
OPM-vakken	566	0	0
OVB-vakken	37	0	0
Overige algemene vakken	124	0	0
TOTAAL	1429	0	0

Overzicht van het aantal onbevoegd gegeven lessen in het voortgezet onderwijs
(schooljaar 1998/1999) gespecificeerd naar categorie vakken

EPI Sector Horeca	Aantal lessen per week	Aantal onbevoegd gegeven	%
Advanced Keyboarding	18	0	0
Beverages & Bartending	3	0	0
Business Ethics	4	0	0
Casino Gaming	6	0	0
Economics	7	0	0
English	41	0	0
F & B Cost Control	11	0	0
Food Production Principles	111	0	0
Food Service Principles	47	0	0
Front Desk Operations	17	0	0
Hospitality Accounting	19	0	0
Hospitality Management	4	0	0
Human Relations	4	0	0
Human Resource Management	3	0	0
Introduction to Calculus	4	0	0
Introduction to Computers	32	0	0
Introduction to Food Chemistry	4	0	0
Introduction to Psychology	3	0	0
Introduction to Sociology	7	0	0
Law	3	0	0
Lodging & Travel & Tourism	5	0	0
Papiamento	15	0	0
Pre-Calculus	6	0	0
Property Operations & Maintenance	6	0	0
Public Speaking	3	0	0
Sales Management	3	0	0
Sales Marketing	4	0	0
Small Hotel Management	3	0	0
Statistics	3	0	0
Student Guidance Sessions	5	0	0
Travel Industry Fundamentals	6	0	0
TOTAAL	407	0	0

Overzicht van het aantal onbevoegd gegeven lessen in het voortgezet onderwijs
(schooljaar 1998/1999) gespecificeerd naar categorie vakken

EPI Sector Techniek	Aantal lessen per week	Aantal onbevoegd gegeven	%
AVO-vakken			
Talen	105	0	0
Exacte vakken	144	0	0
Overige	206	0	0
Theoretisch technische vakken			
Algemeen	27	0	0
B-vakken	82	0	0
E-vakken	160	0	0
W-vakken	3	0	0
Praktijkvakken	226	0	0
TOTAAL	953	0	0

Overzicht van het aantal onbevoegd gegeven lessen in het voortgezet onderwijs
(schooljaar 1998/1999) gespecificeerd naar categorie vakken

EPI Sector Economie	Aantal lessen per week	Aantal onbevoegd gegeven	%
Vorbereidend jaar			
Talen	12	0	0.00
Economisch administratieve vakken	7	0	0.00
Exacte vakken	2	0	0.00
Overige	4	0	0.00
TOTAAL	25	0	0.00
Secretarisse-opleiding			
Secretariele vakken	27	4	14.81
Talen	57	0	0.00
Economisch administratieve vakken	16	6	37.50
Exacte vakken	8	4	50.00
Overige	12	0	0.00
TOTAAL	120	14	11.67
Administratieve opleiding			
Talen	116	0	0.00
Exacte vakken	64	46	71.88
Economisch administratieve vakken	184	16	8.70
Overige	40	0	0.00
TOTAAL	404	62	15.35

Verzuim van de leerkrachten in het schooljaar 1997/1998 naar sexe, leeftijd en schooltype (%)

	MAN			VROUW			TOTAAL		
	- 40	40 +	Tot.	- 40	40 +	Tot.	- 40	40 +	Tot.
	Kleuteronderwijs				5,68	5,05	5,41	5,68	5,05
Basisonderwijs	3,20	2,64	3,01	5,36	5,55	5,43	4,83	4,93	4,87
Speciaal onderwijs	6,34	3,65	5,19	5,95	10,28	7,85	6,01	9,33	7,46
E.P.B.	4,96	3,87	4,28	4,63	6,95	5,79	4,79	5,06	4,95
M.A.V.O.	2,96	3,48	3,29	3,60	4,61	4,18	3,35	4,10	3,80
H.A.V.O./M.W.O.	2,83	3,76	3,30	5,45	2,43	4,62	4,08	3,42	3,81
EPI Sector DGO	1,71	0,00	1,33	2,14	4,26	2,89	1,99	3,32	2,40
EPI Sector Horeca	0,00	0,00	0,00	0,00	0,50	0,33	0,00	0,20	0,12
EPI Sector Techniek	1,19	1,80	1,58	4,58	5,97	4,81	2,32	2,02	2,15
EPI Sector Economie	2,39	1,74	2,20	5,05	2,11	3,98	3,48	1,93	2,99
TOTAAL	3,26	3,17	3,22	5,09	5,60	5,30	4,52	4,65	4,58

Leerkrachten naar schooltype, sexe en inkomen per 1 september 1958

Inkomeen	KO		BO		SO		EPB		MAVO		HAVO/VWO		EPI Sector DGO		EPI Sector Horeca		EPI Sector Techniek		EPI Sector Economie		TOTAAL		TOTAAL %			
	M	V	M	V	M	V	M	V	M	V	M	V	M	V	M	V	M	V	M	V	M	V	M	V	T	
<3000	4	4			1	1	2	2	3	3	3	3	6	5		1			1	1	1	15	29	44	66	4,3
3000~4000	72	78	3	9	2	2	2	2	1	6	1										30	168	198	15	19,4	
4000~5000	21	51	1	17	10	10	11	10	11	8	1	1	1	4							1	79	259	338	23	33,2
5000~6000	1	11	2	17	30	24	30	24	30	53	3	6	2	5	2	3	12	4	4	5	94	142	236	40	60	23,2
6000~7000		9	1	3	32	22	12	7	9	7	8	2	4	1	2		11	4	4	5	84	51	135	82	38	13,2
>7000					1	8	4	4	1	1	33	13	9	20	4	5	2	8	3	13	47	21	68	69	31	6,7
TOTAAL	0	98	94	303	9	45	84	64	58	83	50	31	9	20	4	5	28	8	13	349	670	1019	34	66	100	

Overzicht van het Instituto Pedagogico Arubano schooljaar 1998/1999

Aantal leerlingen												Aantal leerkrachten		
1			2			3			4			M	V	T
M	V	T	M	V	T	M	V	T	M	V	T			
8	48	56	5	37	42	9	42	51	7	24	31	9	16	25

Overzicht van het aantal leerlingen naar leerjaar, leeftijd en sexe per 1 september 1998

Leeftijd	1			2			3			4			TOTAAL		
	M	V	T	M	V	T	M	V	T	M	V	T	M	V	T
17		1	1												
18		2	2		1	1								1	1
19		3	3		2	2								3	3
20	2	4	6		2	2		4	4				2	10	12
21	1	3	4		5	5		5	5	1		1	2	13	15
22		2	2	1	3	4		4	4		1	1	1	10	11
23		2	2		3	3	2	2	4		3	3	2	10	12
24		6	6				1	5	6	2	2	4	3	13	16
25		1	1		2	2	1	3	4	1	2	3	2	8	10
26	1	4	5		2	2	1	2	3		1	1	2	9	11
27	1	1	2		1	1	1	1	2		2	2	2	5	7
28		2	2	1	2	3		2	2		3	3	1	9	10
29		1	1		1	1		2	2					4	4
30								2	2	1		1	1	2	3
31		2	2					2	2					4	4
32		1	1		3	3		2	2		1	1		7	7
33		1	1		2	2	1	1	2				1	4	5
34	1	2	3		1	1		1	1		1	1	1	5	6
35		2	2	1		1		1	1		1	1	1	4	5
36					2	2		1	1		2	2		5	5
37	1		1		1	1	1		1		1	1	2	2	4
38	1	1	2	2	1	3				1		1	4	2	6
39		2	2											2	2
40		2	2		3	3					1	1		6	6
41								1	1		2	2		3	3
42		1	1											1	1
43		1	1											1	1
44		1	1				1	1	2				1	2	3
45											1	1		1	1
49										1		1	1		1
Totaal	8	48	56	5	37	42	9	42	51	7	24	31	29	151	180

Overzicht van het aantal leerkrachten naar bevoegdheid per 1 september 1998

Akte(n) van bekwaamheid van de 1e graad	22
w.v. tevens hoofdakke/volledig bevoegd	2
doctoraal examen	15
Akte(n) van bekwaamheid van de 2e graad	2
w.v. tevens hoofdakke/volledig bevoegd	1
Overige	1
TOTAAL	25

Overzicht van het aantal leerkrachten naar geboorte(ei)land per 1 september 1998

AUA	BON	CUR	NED	ELD	TOTAAL
17	1	1	5	1	25

Overzicht van het aantal leerkrachten naar leeftijd per 1 september 1998

26-30	31-35	36-40	41-45	46-50	51-55	56-60	61-65	TOTAAL
1	4	4	8	2	2	3	1	25

Overzicht van het aantal leerkrachten naar aard van de betrekking per 1 september 1998

voltijd	deeltijd	TOTAAL
22	3	25

Overzicht van het aantal studenten aan de Universiteit van Aruba (Faculteit der rechtsgeleerdheid) naar sexe, studiejaar en jaar van inschrijving per 1 september 1998

Jaar van inschrijving	MAN				VROUW				TOTAAL		
	K	D	T	K	D	T	K	D	T	T	
1989					2	2				2	2
1991		3	3		3	3				6	6
1993					4	4				4	4
TOTAAL		3	3		9	9				12	12

Jaar van inschrijving	MAN				VROUW				TOTAAL		
	P	D	T	P	D	T	P	D	T	T	
1994		4	4		4	4				8	8
1995		10	10		10	10				20	20
1996	1	5	6		7	7			1	12	13
1997	9	3	12	5	9	14			14	12	26
1998	16		16	21		21			21	37	37
TOTAAL	26	22	48	26	30	56			52	104	104

Overzicht van het aantal studenten aan de Universiteit van Aruba (Faculteit der rechtsgeleerdheid) naar sexe en leeftijd per 1 september 1998

Leeftijd	Man	Vrouw	TOTAAL
t/m 19	3	4	7
20-29	22	34	56
30-39	13	22	35
40-49	13	4	17
50 plus		1	1
TOTAAL	51	65	116

Overzicht van het aantal docenten verbonden aan de Universiteit van Aruba (Faculteit der rechtsgeleerdheid) naar sexe en bevoegdheid per 1 september 1998

	Man	Vrouw	TOTAAL
Doctoraal	10		10
Promotie	2	2	4
TOTAAL	12	2	14

Overzicht van het aantal docenten verbonden aan de Universiteit van Aruba (Faculteit der rechtsgeleerdheid) naar sexe en aard van de betrekking per 1 september 1998

	Man	Vrouw	TOTAAL
Volgtijd	6	1	7
Deeltijd	2	1	3
Gastdocent	4		4
TOTAAL	12	2	14

Overzicht van het aantal studenten aan de Universiteit van Aruba (Financieel Economische Faculteit) naar sexe, studiejaar en jaar van inschrijving per 1 september 1997

Jaar van inschrijving	MAN				VROUW				TOTAAL						
	P	2	3	4	T	P	2	3	4	T	P	2	3	4	T
1993									1	1					1
1994				2	2			2	4	6			2	6	8
1995			1	6	7			1	6	7			2	12	14
1996		2	5		7	1	1	8		10	1	3	13	17	
1997	5	2			7	10	10			20	15	12		27	
1998	8	2			10	18	2		1	21	26	4		31	
TOTAAL	13	6	6	8	33	29	13	11	12	65	42	19	17	20	98

Overzicht van het aantal studenten aan de Universiteit van Aruba (Financieel Economische Faculteit) naar sexe en leeftijd per 1 september 1997

Leeftijd	MAN	VROUW	TOTAAL
t/m 19	4	12	16
20-29	29	52	81
30-39		1	1
TOTAAL	33	65	98

Overzicht van het aantal docenten verbonden aan de Universiteit van Aruba (Financieel Economische Faculteit) naar sexe en bevoegdheid per 1 september 1997

	MAN	VROUW	TOTAAL
Doctoraal	10	3	13
Overige	1		1
TOTAAL	11	3	14

Overzicht van het aantal docenten verbonden aan de Universiteit van Aruba (Financieel Economische Faculteit) naar sexe en aard van de betrekking per 1 september 1997

	MAN	VROUW	TOTAAL
Volgtijd	4		4
Deeltijd	8	2	10
TOTAAL	12	2	14

Aantal toegekende studietoelagen in het schooljaar 1997/1998 naar studierichting en land van studie

Studierichting	nivo*	land van studie							Totaal	w.v.v.
		Aruba	Colombia	Costa Rica	Curacao	Dom. Rep.	Nederland	U.S.A.		
Landbouwwetenschappen, veeteelt en diergeneeskunde, e.d.	1									
	2									
	3									
	4									
Techniek, architectuur, stedenbouwkunde, verkeersteknik, e.d.	1	5						1	6	2
	2				4		28	16	48	10
	3					1	9		10	1
	4									
Wiskunde en natuurwetenschappen	1									
	2									
	3									
	4									
Gezondheidswetenschappen, biologie, e.d.	1	3						1	4	3
	2						12	3	15	11
	3		2	2			9		13	8
	4									
Economische wetenschappen, bedrijfskunde, accountancy, e.d.	1	6							6	6
	2	14			1		48	28	89	53
	3						20	2	22	9
	4									
Sociale, politieke en juridische wetenschappen	1									
	2						1	1	2	2
	3	9					19		28	21
	4									
Humaniora, geschiedenis- en godsdienstwetenschappen	1									
	2						1		1	1
	3									
	4									
Onderwijs, pedagogiek en sociale dienstverlening	1									
	2	49					48	1	98	74
	3						1		1	1
	4									
Kunstonderwijs	1									
	2									
	3							3	3	2
	4									
Overige	1									
	2						1		1	1
	3						1		1	1
	4									
TOTAAL		88	2	2	5	1	184	56	346	208

*1= m.b.o., Associate Degree, Formacion Intermedio Profesional, enz.

2= h.b.o., Bachelor's Degree, Formacion Tecnologica, enz.

3= m.o., Master's Degree of Doctorate, Formacion Universitaria, Avanzada de Postgrado, enz.

4= overige

N.B. Aan deze classificatie kunnen geen rechten worden ontleend voor wat betreft de evaluatie van buitenlandse diploma's

Bestand aan bursalen e.d. per maart 1999 gespecificeerd naar studierichting en land van studie

Studierichting	nivo*	land van studie										Totaal	w.v. V		
		Aruba	Curacao	Nederland	U.S.A.	Colombia	Costa Rica	Dom. Rep.	Mexico	Venezuela					
Landbouwwetenschappen, veeartsnij, e.d.	1														
	2														
	3														
	4														
Techniek, architectuur, stedenbouwkunde, verkeerskunde, e.d.	1	17		1	7										25
	2		33	95	40	1	3								172
	3			11		1		1							13
	4					3									3
Wiskunde en natuurwetenschappen	1														
	2														
	3			2											2
	4														1
Gezondheidswetenschappen, biologie, e.d.	1	3		1	2										6
	2			46	11										57
	3			49		7	3	1	1	2					63
	4							1							1
Economische wetenschappen, bedrijfskunde, accountancy, e.d.	1	16		6	1										23
	2	60	5	158	56										279
	3			38	1	2									41
	4														31
Sociale, politieke en juridische wetenschappen	1														
	2			2	4					1					7
	3	32		50											82
	4								1						1
Humaniora, geschiedenis- en godsdienstwetenschappen	1														
	2			9											9
	3			8											8
	4														5
Onderwijs, pedagogiek en sociale dienstverlening	1			3											3
	2	138		139	2										279
	3			6											6
	4														
Kunstonderwijs	1				1										1
	2			2	8										10
	3														
	4														
Overige	1			1											1
	2			1	1										2
	3			1							1				2
	4														
TOTAAL		266	38	629	134	14	8	3	1	3	1096	644			

Overzicht van het avondonderwijs schooljaar 1998/1999

	Aantal leerlingen			Aantal leerkrachten		
	M	V	T	M	V	T
Avond-M.A.V.O.	171	337	508	26	36	62
Avond-H.A.V.O.	134	180	314	17	14	31
Avond Technisch Onderwijs	94	3	97	15	2	17

Overzicht van het aantal leerlingen naar leerjaar en sexe per 1 september 1998

Leerjaar	1			2			3			4			TOTAAL		
	M	V	T	M	V	T	M	V	T	M	V	T	M	V	T
Avond-M.A.V.O.				66	113	179	51	87	138	54	137	191	171	337	508
Avond-H.A.V.O.	53	73	126	29	31	60	52	76	128				134	180	314

	Aantal leerlingen		
	M	V	T
Avond Technisch Onderwijs			
Basis autotechniek	27	2	29
Bouwkundig aspiranttekenaar 1e leerjaar	12		12
Bouwkundig aspiranttekenaar 2e leerjaar	4	1	5
Monteur Sterkstrooinstallatie 1e leerjaar	22		22
Monteur Sterkstrooinstallatie 2e leerjaar	9		9
Technicus Sterkstrooinstallatie 1e leerjaar	20		20
TOTAAL	94	3	97

Overzicht van het aantal leerlingen in het avond-mavo naar leerjaar en leeftijd per 1 september 1998

Leerjaar	2			3			4			TOTAAL		
	M	V	T	M	V	T	M	V	T	M	V	T
13	1		1							1		1
14		1	1								1	1
15	3	1	4					1	1	3	2	5
16	1	12	13	7	2	9		6	6	8	20	28
17	7	25	32	14	21	35	6	11	17	27	57	84
18	16	22	38	8	23	31	4	23	27	28	68	96
19	14	19	33	8	15	23	16	30	46	38	64	102
20	8	8	16	5	10	15	9	16	25	22	34	56
21	6	8	14		3	3	8	22	30	14	33	47
22	3	4	7	1	5	6	3	7	10	7	16	23
23	3	3	6	3	1	4	2	5	7	8	9	17
24		2	2	1	3	4	3		3	4	5	9
25	2		2	1		1	1	6	7	4	6	10
26		1	1		3	3	1	4	5	1	8	9
27	1	2	3					1	1	1	3	4
28	1	1	2		1	1	1	1	2	2	3	5
29		1	1	1		1				1	1	2
32		1	1								1	1
33		1	1					1	1		2	2
34		1	1					1	1		2	2
35								1	1		1	1
39				1		1				1		1
40								1	1		1	1
51				1		1				1		1
TOTAAL	66	113	179	51	87	138	54	137	191	171	337	508

Overzicht van het aantal leerlingen in het avond-havo naar leeftijd en leerjaar per 1 september 1998

Leerjaar	1			2			3			TOTAAL		
	M	V	T	M	V	T	M	V	T	M	V	T
16		1	1									
17	1	7	8	1	2	3				2	9	11
18	9	18	27	3	5	8	3	8	11	15	31	46
19	11	13	24	5	6	11	5	12	17	21	31	52
20	13	10	23	9	6	15	10	13	23	32	29	61
21	7	8	15	4	8	12	11	16	27	22	32	54
22	1	1	2	2		2	9	5	14	12	6	18
23	1	5	6		1	1	2	10	12	3	16	19
24	1		1	2	1	3	5	2	7	8	3	11
25				1		1	1	3	4	2	3	5
26	1	1	2				4	4	8	5	5	10
27	2	2	4					1	1	2	3	5
28		2	2					1	1		3	3
30	1	1	2							1	1	2
31	1	1	2		1	1	1		1	2	2	4
33	2	1	3	1	1	2	1		1	4	2	6
36								1	1		1	1
40	1	1	2							1	1	2
44	1	1	2							1	1	2
45				1		1				1	1	2
TOTAAL	53	73	126	29	31	60	52	76	128	134	180	314

Overzicht van het aantal leerlingen in het avond-technisch onderwijs naar leeftijd en sexe per 1 september 1998

Leeftijd	M	V	T
16	1		1
17	11		11
18	11		11
19	10		10
20	10		10
21	7		7
22	5	1	6
23	5		5
24	3		3
25	6		6
26	2		2
27	2		2
28	3		3
29	2		2
31	1		1
32	2		2
34	3		3
35	2		2
36	2	1	3
39	2		2
40	1		1
41	3		3
67		1	1
TOTAAL	94	3	97

Examenresultaten over het schooljaar 1997/98 van het avondonderwijs gespecificeerd naar sexe

	aant. kand		teruggetr.		afg.		gesl.		%		
	M	V	M	V	M	V	M	V	M	V	T
Avond-M.A.V.O.	43	124			28	88	15	36	35	29	31
Avond-H.A.V.O.	33	58	1	1	19	32	13	25	41	44	43
Avond Technisch Onderwijs											
Basis autotechniek	9				3		6		67		67
Booglastechniek A	15				3		12		80		80
Bouwkundig aspirant tekenaar	3						3		100		100
Eerste monteur laagspanning	4				1		3		75		75
Mig/Mag Lassen A	5						5		100		100
Monteur sterkstroom installaties	7				4		3		43		43
Onderhoudsmonteur	7				3		4		57		57
Timmeren voor beginners	13				4		9		69		69
Timmeren voor gevorderden	3				0		3		100		100
TOTAAL	142	182	1	1	65	120	76	61	54	34	43

Ensefiansa pa Empleo: Overzicht van het aantal cursisten (jan.-sept. 1998)
naar sexe en cursus met vermelding van de resultaten

	Aantal cursisten	Aantal die de cursus hebben beëindigd			Aantal die een diploma hebben behaald			TOTAAL %		
		M	V	T	M	V	T	M	V	T
Advanced Cook	19	8	11	19	8	11	19	100	100	100
Bankfimmeren	25	15	5	20	13	3	16	87	60	80
Bartender	44	20	15	35	18	13	31	90	87	89
Basis Electriciteit	20	17	2	19	16	2	18	94	100	95
Bookkeeping beginners	140	21	70	91	19	60	79	90	86	87
Bookkeeping advanced	104	20	54	74	18	49	67	90	91	91
Computer beginners	505	133	282	415	127	265	392	95	94	94
Computer advanced	387	108	236	344	100	212	312	93	90	91
Engels beginners	412	92	222	314						
Engels gevorderden	233	32	120	152	22	84	106	69	70	70
Front-Office	7		7	7		7	7		100	100
F & B Cost Control	23	14	1	15	14	1	15	100	100	100
Hulpkok	33	9	18	27	5	12	17	56	67	63
Maatvoerder	4	2	1	3	2	1	3	100	100	100
Pasty	13	3	8	11	2	7	9	67	88	82
Papiamento beginners	289	76	156	232						
Papiamento gevorderden	232	58	124	182	58	124	182	100	100	100
Plaatwerken/Uitdeuken	9	7		7			7	100		100
Slagers/Koks	39	9	17	26	9	17	26	100	100	100
Waiter	131	31	84	115	31	83	114	100	100	100
TOTAAL	2669	675	1433	2108	469	951	1420	93	90	91

Enseñansa pa Empleo: Overzicht van het aantal docenten
(jan. - dec. 1998) naar sexe en cursus

	M	V	T
Banktimmeren	5		5
Bartender	1		1
Basic Bookkeeping	5	2	7
Basis Electriciteit	1		1
Body-Man	1		1
Bookkeeping advanced	4		4
Computer beginners	12	5	17
Computer advanced	9	4	13
Cook Advanced	1	1	2
Engels beginners	4	5	9
Engels gevorderden	3	3	6
Front-Office		1	1
F & B Cost Control	1		1
Hulpkok	2	2	4
Maatvoerder	2		2
Pastry		2	2
Papiamento beginners	5	3	8
Papiamento gevorderden	4	1	5
Protocol Basic	1		1
Slagers/Koks	1		1
Waiter	2		2
TOTAAL	64	29	93

Overzicht van de International School of Aruba over schooljaar 1998/1999

Aantal leerlingen			Aantal leerkrachten		
M	V	T	M	V	T
93	61	154	7	18	25

Overzicht van het aantal leerlingen aan de International School of Aruba naar leerjaar en sexe per 1 september 1998

	M	V	T
Pre-K	6	5	11
Kindergarten	7	1	8
Grade 1	7	4	11
Grade 2	5	2	7
Grade 3	8	7	15
Grade 4	3	5	8
Grade 5	5	6	11
Grade 6	10	4	14
Grade 7	5	4	9
Grade 8	10	4	14
Grade 9	10	4	14
Grade 10	9	6	15
Grade 11	6	7	13
Grade 12	2	2	4
TOTAAL	93	61	154

Overzicht van het aantal leerkrachten naar bevoegdheid per 1 september 1998

Bachelor's Degree	8
Master's Degree	16
Doctorate	1
TOTAAL	25

Overzicht van het aantal leerkrachten naar geboorte(ei)land per 1 september 1998

AUA	USA	ELDERS	TOTAAL
2	13	10	25

Overzicht van het aantal leerkrachten naar leeftijd per 1 september 1998

26-30	31-35	36-40	41-45	46-50	51-55	56-60	61-65	TOTAAL
2	2	5	5	3	4	1	3	25

Overzicht van het aantal leerlingen van de Universitat di Aruba naar cursus en sexe per 1 september 1998

	M	V	T
English Level I	17	43	60
English Level II	7	13	20
English Level III	8	10	18
Highschool	31	25	56
GED	1	2	3
College	11	23	34
TOTAAL	75	116	191

Overzicht van het aantal leerkrachten verbonden aan de Universitat di Aruba naar sexe en bevoegdheden per 1 september 1998

Aantal leerkrachten	M	V	T
Bachelor's Degree	1	4	5
Master's Degree	1		1
Doctorate	1		1
Overige	1	1	2
TOTAAL	4	5	9

Overzicht van het aantal leerkrachten naar geboorte(ei)land per 1 september 1998

AUA	SUR	ELDERS	TOT
4	1	4	9

Overzicht van het aantal leerkrachten naar leeftijd per 1 september 1998

26-30	36-40	46-50	51-55	56-60	61-65	66-70	71-75	TOTAAL
1	2	1	1	1	1	1	1	9

Overzicht van het aantal leerlingen aan de Universitat di Aruba naar cursus, leeftijd en sexe per 1 september 1998

	English Level I		English Level II		English Level III		Highschool		GED		College		TOTAAL								
	M	V	M	V	M	V	M	V	M	V	M	V	M	V							
11																					
12	1						1							1							
13		2						1						1							
14	2	2					1							3							
15	1	2	1	1			2							4							
16	4	10	1	2	3		2	7	9					11							
17	2	2	1	2	3		6	4	10					16							
18	1	1	2	2	2		6	7	13					27							
19	1						7	2	9					12							
20	1	3	4	1	1	1	5	1	6					22							
21	1	1	1	1	1	2	2	2	2					15							
22	1	1	1	2	3	1	4	2	2					15							
23	1	2					1	1	1					8							
24	2	2					1	1	1					8							
25														4							
26														3							
27	1	2	3				1	1	1					2							
28	1	1	1											1							
29	1	3	4	1										2							
31	2	2												2							
32	1	1	1	1										3							
33	1	1	1											3							
34	1	1	1											2							
35	2	2												2							
36	1	1												2							
37														1							
38	1	1												1							
39	2	2												2							
41														2							
43														1							
44														2							
47														2							
46														1							
48														1							
58	1	1												1							
TOTAAL	17	43	60	7	13	20	6	10	18	31	25	56	1	2	3	11	23	34	75	116	191

Overzicht van de school van de Stichting Faith Revival Center schooljaar 1998/1999

Aantal leerlingen		Aantal leerkrachten	
M	V	T	T
75	68	143	9

Overzicht van het aantal leerlingen naar leerjaar en sexe per 1 september 1998

Leerjaar	Kleuter			1			2			3			4			5			6			TOTAAL		
	M	V	T	M	V	T	M	V	T	M	V	T	M	V	T	M	V	T	M	V	T	M	V	T
	14	15	29	9	11	20	10	12	22	16	8	24	6	7	13	11	7	18	9	8	17	75	68	143

Overzicht van het aantal leerlingen naar leerjaar, leeftijd en sexe per 1 september 1998

Leerjaar	Leeftijd	Kleuter			1			2			3			4			5			6			TOTAAL		
		M	V	T	M	V	T	M	V	T	M	V	T	M	V	T	M	V	T	M	V	T			
3	2	2	2	4																					
4	4	4	8	12																					
5	8	5	13	1	3	4																			
6				6	5	11	1	2	3																
7				1	2	3	3	5	8	3	2	5													
8				1			1	5	3	8	5	13													
9					1	1	1	1	2	3	1	4	4	6	10										
10								1	1	2	2	1	1	2	4	5	9								
11															1	1	2	5	6	11	6	7	13		
12															4	1	5	1			1	5	1	6	
13															1	1	3			3	4			4	
14															1	1	1	1		1	2	1		3	
TOTAAL	14	15	29	9	11	20	10	12	22	16	8	24	6	7	13	11	7	18	9	8	17	75	68	143	

Overzicht van het aantal leerkrachten naar bevoegdheid per 1 september 1998

Kleuterleidster	1
Volledig bevoegd	6
Hoofdakte	2
TOTAAL	9

Overzicht van het aantal leerkrachten naar geboorte(ei)land per 1 september 1998

AUA	SUR	NED	TOTAAL
3	5	1	9

Overzicht van het aantal leerkrachten naar leeftijd per 1 september 1998

31-35	36-40	46-50	51-55	66-70	TOTAAL
1	3	2	2	1	9

Overzicht van het aantal leerkrachten naar aard van de betrekking per 1 september 1998

Volgtijd	Deeltijd	TOTAAL
8	1	9

Overzicht van het aantal leerkrachten naar bevoegdheid per 1 september 1998

Volledig bevoegd	5
Overige	8
TOTAAL	13

Overzicht van het aantal leerkrachten naar geboorte(ei)land per 1 september 1998

NED	TOTAAL
13	13

Overzicht van het aantal leerkrachten naar leeftijd per 1 september 1998

26-30	36-40	41-45	46-50	TOTAAL
5	3	4	1	13

Overzicht van het aantal leerkrachten naar de aard van de betrekking per 1 september 1998

Volgtijd	TOTAAL
13	13

Overzicht van het Abel Tasmancollege, schooljaar 1998/1999

Aantal leerlingen			Aantal leerkrachten		
M	V	T	M	V	T
5	4	9	2	5	7

Onderwijsuitgaven: Ontwerp-begroting en Voorlopige rekening 1997

	Begroting		Rekening	
	gew. dienst	kap. dienst	gew. dienst	kap. dienst
Bureau van de Minister	223,000.00		474,446.00	
Directie Onderwijs incl. CSP	9,984,500.00	3,120,500.00	10,095,378.00	1,976,560.00
Taskforce	2,523,100.00		3,129,481.00	7,558,519.00
Openbaar kleuteronderwijs	844,600.00	36,000.00	932,793.00	24,388.00
Bijzonder kleuteronderwijs	4,310,900.00	190,000.00	4,796,618.00	
Openbaar basisonderwijs	4,258,600.00	138,000.00	4,743,855.00	52,548.00
Bijzonder basisonderwijs	21,802,500.00	1,372,800.00	23,558,393.00	1,818,547.00
Openbaar speciaal onderwijs	1,343,100.00	21,000.00	2,227,871.00	
Bijzonder speciaal onderwijs	1,551,200.00	150,000.00	1,359,808.00	19,015.00
Openbaar mavo	2,514,300.00	130,000.00	2,910,454.00	82,633.00
Bijzonder mavo	7,873,400.00	498,000.00	8,885,804.00	162,008.00
Havo/vwo	7,663,700.00	152,000.00	8,468,321.00	11,950.00
Epb	13,211,500.00	320,000.00	13,896,902.00	276,912.00
Avondonderwijs	697,700.00	55,000.00	1,655,434.00	22,578.00
Mao	1,344,800.00	28,500.00	1,774,679.00	12,046.00
Aruba Hotel School	1,400,000.00		717,610.00	
Mto	2,831,900.00	161,100.00	3,307,876.00	117,625.00
Mhno	733,200.00	7,500.00	1,389,600.00	2,682.00
Inst. Ped. Arubano	2,425,200.00	10,000.00	3,130,802.00	8,402.00
Universiteit van Aruba	2,211,700.00	95,000.00	2,372,029.00	
Totaal ond. instellingen	77,018,300.00	3,364,900.00	86,128,849.00	2,611,334.00
Bevordering studie, lokaal	903,200.00	565,600.00	965,158.00	
Bevordering studie, buitenland	537,800.00	5,886,100.00	108,773.00	
Totaal bevordering studie	1,441,000.00	6,451,700.00	1,073,931.00	8,288,708.00
Schoolbesturen	1,567,600.00		1,555,416.00	
Totaal onderwijs (1)	92,757,500.00	12,937,100.00	102,457,501.00	20,435,121.00
Totaal alle afdelingen (2)	630,116,300.00	144,445,300.00	765,854,538.00	266,014,993.00
% onderwijs	14.72	8.96	13.38	7.68

(1) Begroting: Volgens Bijlage 1 (p.B3) bedraagt het totaal van Onderwijs en Arbeid (Gewone Dienst) 100.303.000. Echter volgens Hoofdstuk 7 (p.T209 - T268) is dit totaal $92.757.500 + 10.068.600 = 102.826.100 (+2.5\%)$

(2) Rekening: Kapitaaldienst, excl. 29.894.484 NL bijdrage, waarvan 13.812.761 t.b.v. Onderwijs

Onderwijsuitgaven naar schooltype en kostensoort: Rekening Aruba (voorlopig 1997)

	Gewone dienst			
	Personeelskosten	%	Overige	%
Openbaar kleuteronderwijs	875,094.00	93.8	57,699.00	6.2
Bijzonder kleuteronderwijs	4,268,331.00	89.0	528,287.00	11.0
Openbaar basisonderwijs	4,440,896.00	93.6	302,959.00	6.4
Bijzonder basisonderwijs	21,290,003.00	90.4	2,268,390.00	9.6
Openbaar speciaal onderwijs	2,159,539.00	96.9	68,332.00	3.1
Bijzonder speciaal onderwijs	1,301,980.00	95.7	57,828.00	4.3
Openbaar mavo	2,701,889.00	92.8	208,565.00	7.2
Bijzonder mavo	8,149,816.00	91.7	735,988.00	8.3
Havo/vwo	7,459,333.00	88.1	1,008,988.00	11.9
Epb	12,239,195.00	88.1	1,657,707.00	11.9
Avondonderwijs	1,463,201.00	88.4	192,233.00	11.6
Mao	1,617,706.00	91.2	156,973.00	8.8
Aruba Hotel School	652,610.00	90.9	65,000.00	9.1
Mto	2,916,962.00	88.2	390,914.00	11.8
Mhno	1,310,056.00	94.3	79,544.00	5.7
Inst. Ped. Arubano	2,846,206.00	90.9	284,596.00	9.1
TOTAAL	75,692,817.00	90.4	8,064,003.00	9.6

Onderwijsuitgaven als percentage van totale overheidsuitgaven: 1986 - 1999

Jaar (1)	Alle diensten			Onderwijs			Totaal	5:2	6:3	7:4
	Gewone dienst	Kapitaaldienst	Totaal	Gewone dienst	Kapitaaldienst (3)	Totaal				
1986	301,035,393.00	32,425,547.00	333,460,940.00	46,422,880.00	500,830.00	46,923,710.00	15.4	1.5	14.1	
1987	284,512,121.00	142,351,541.00	426,863,662.00	45,218,369.00	3,835,073.00	49,053,442.00	15.9	2.7	11.5	
1988	277,425,100.00	61,522,200.00	338,947,300.00	53,925,400.00	8,806,500.00	62,731,900.00	19.4	14.3	18.5	
1989 (2)	288,070,700.00	781,377,167.00	1,069,447,867.00	54,455,100.00	19,675,503.00	74,130,603.00	18.9	2.5	6.9	
1990	320,557,700.00	104,515,400.00	425,073,100.00	62,279,700.00	14,407,100.00	76,686,800.00	19.4	13.8	18.0	
1991	356,516,400.00	121,967,500.00	478,483,900.00	59,779,600.00	16,429,000.00	76,208,600.00	16.8	13.5	15.9	
1992	412,712,100.00	159,478,000.00	572,190,100.00	67,137,500.00	21,499,300.00	88,636,800.00	16.3	13.5	15.5	
1993	442,964,800.00	127,041,900.00	570,006,700.00	75,317,200.00	19,084,300.00	94,401,500.00	17.0	15.0	16.6	
1994	502,817,400.00	134,162,800.00	636,980,200.00	80,423,900.00	27,424,700.00	107,848,600.00	16.0	20.4	16.9	
1995 (4)	530,480,400.00	110,662,600.00	641,143,000.00	83,909,100.00	19,757,500.00	103,666,600.00	15.8	17.9	16.2	
1996 (5)	739,764,165.00	134,508,100.00	874,272,265.00	90,076,259.00	13,095,000.00	103,171,259.00	12.2	9.7	11.8	
1997 (6)	765,854,538.00	266,014,993.00	1,031,869,531.00	102,457,501.00	20,435,121.00	122,892,622.00	13.4	7.7	11.9	
1998	747,972,100.00	200,906,500.00	948,878,600.00	101,540,600.00	12,463,700.00	114,004,300.00	13.6	6.2	12.0	
1999	734,983,800.00	167,148,600.00	902,132,400.00	104,811,800.00	9,000,000.00	113,811,800.00	14.3	5.4	12.6	

- (1) = 1986-1987: (voorlopige) rekening en 1988-1999: (gewijzigde)(ontwerp) begroting
(2) = vanaf 1989: inclusief Task Force Schoolgebouwen, voorheen Vakopleiding
(3) = inclusief studietoelagen ten laste van Directie Financien
(4) = i.t.t. de Beheersbegroting 1996 vermeldt Bijlage XX het totaal van de gewone dienst als: 528.529.000
(5) = voorlopige rekening (gewone dienst)
(6) = voorlopige rekening, Kapitaalsdienst excl. 29.894.484 NL bijdrage, waarvan 13.812.761 t.b.v. Onderwijs

Onderwijsuitgaven als percentage van bruto binnenlands product: 1986-1999

Jaar	BBP (miljoen) (1)	Onderwijsuitgaven (2)	%
1986	769	46923710	6.10
1987	924	49053422	5.31
1988	1130	62731900	5.55
1989	1318	74130603	5.62
1990	1631	76686800	4.70
1991	1799	76208600	4.24
1992	1978	88636800	4.48
1993	2119	94401500	4.46
1994	2382	107848600	4.53
1995	2597	103666600	3.99
1996	2751	103171259	3.75
1997(3)	2949	122892622	4.17
1998	3094	114004300	3.68
1999	3356	113811800	3.39

(1) = schattingen DEZHI/CBA

(2) = 1986 - 1987: (voorlopige) rekening en
 1988 - 1999: (gewijzigde)(ontwerp) begroting
 m.u.v. 1996: voorlopige rekening (gewone dienst)
 en 1997 : voorlopige rekening

(3) = excl. 13.812.761 NL bijdrage t.b.v. Onderwijs

Directe kosten per leerling, naar schooltype:
 Voorlopige rekening Aruba 1997, gewone dienst

Schooltype	Uitgaven gew. dienst	Aantal leerlingen (1)	Kosten per lln.
KO	5729411	2706	2117
BO	28302248	8332	3397
BuO	3587679	286	12544
EPB	13896902	1819	7640
MAVO	11796258	2405	4905
HAVO/VWO	8468321	1509	5612
EPI	7189765	929	7739
Dagscholen	78970584	17986	4391

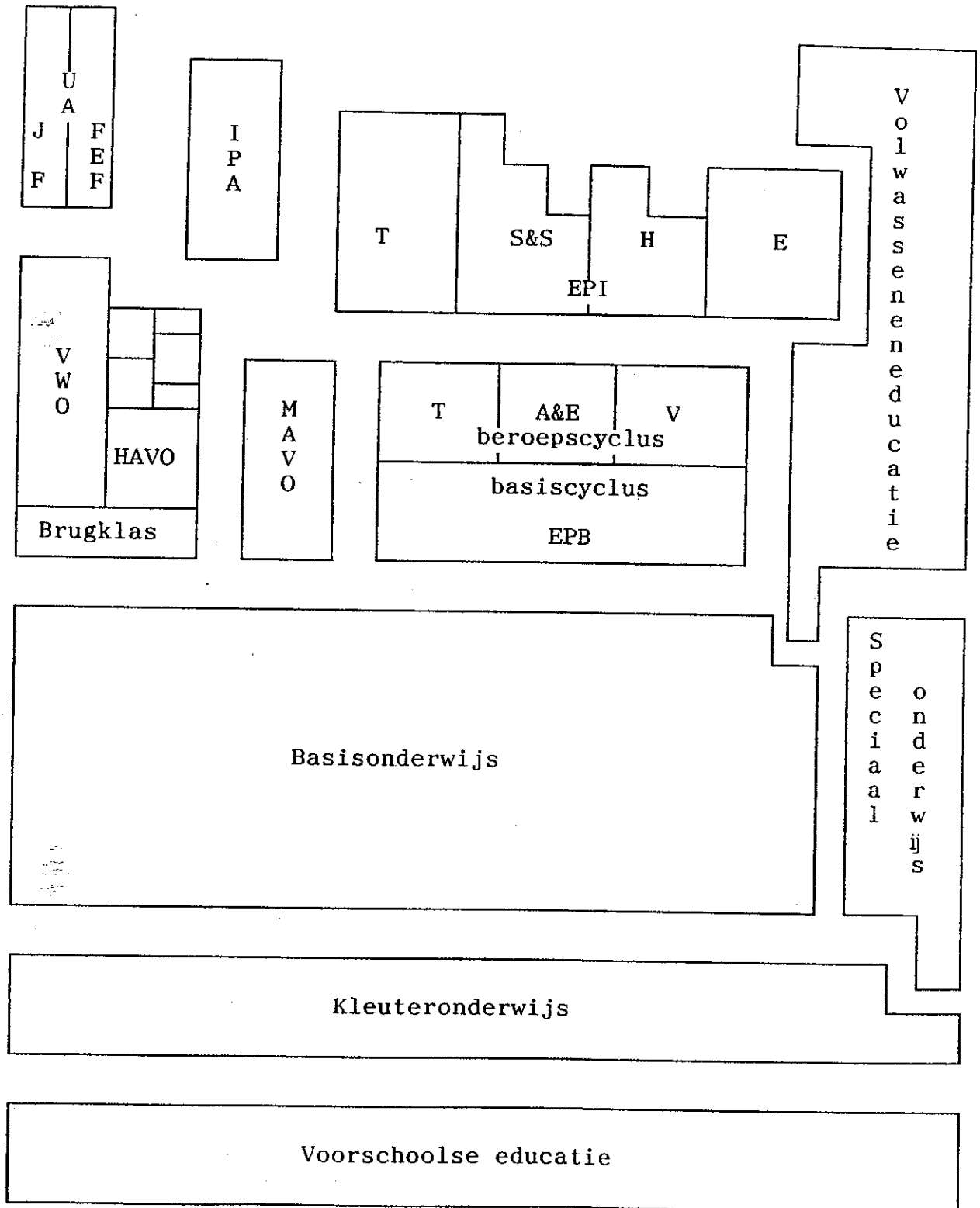
(1) = gemiddeld aantal leerlingen over de vier peildata: maart, juni, september & december

Directe kosten per leerling: 1980-1997

Schooltype	1980	1981	1982	1983	1984	1985	1986	1987	1988	1989	1990	1991	1992	1993	1994	1995	1996	1997
KO	791	897	1029	1056	1060	1024	999	1123	1107	1141	1483	1400	1638	1873	1641	1977	1930	2117
BO	1400	1703	1952	2066	2098	1882	1716	1924	1799	1965	2256	2003	2422	2809	2679	3200	3022	3397
BuO	4225	5743	7159	7937	7279	6361	8762	6241	8160	6875	9074	7292	8440	10228	8773	11249	10611	12544
LTO	3739	4588	5316	5327	5005	4646	4725	4826	5990	6395	6882	5770	5480	7399	6482	8912		
LHNO/MHNO	2965	4018	4426	4447	4379	3842	4236	4415	4465	4810	6970	5491	7070	6380	6446	8606		
EPB																	7303	7640
MAVO/ETAO	2076	2847	2824	3090	3063	2890	2872	2990	2997	3368	3925	3393	3597	4408	3977	4813		
MAVO																	4670	4905
HAVO/MVO	3320	3752	4240	4571	4146	4112	4102	3754	4370	4184	4729	4296	4706	5449	4849	5484	4741	5612
MTO	4312	4930	5420	5595	5797	5388	5556	5796	6451	7905	8008	6290	6104	9464	7478	8856		
MAO	3359	4992	5236	5206	5103	4144	4334	4737	4910	5468	5224	4612	4562	5158	4588	5931		
EPI (1)																	7333	7739
Dagsholen	1951	2421	2672	2827	2800	2580	2555	2637	2726	2859	3259	2816	3176	3777	3400	4196	3984	4391
Idem (1984 florins)	2306	2637	2778	2876	2800	2491	2421	2414	2402	2415	2570	2141	2311	2583	2221	2762	2447	2625

(1) 1996: excl. AHS

Huidige externe educatieve structuur



SUMMARY OF THE EDUCATIONAL SYSTEM IN ARUBA

Preschool Education: Age group 0 - 3. Mostly private/commercial, some community centers.

PRE-PRIMARY LEVEL: Admission criterion: age (4).

Pre-primary (Kindergarten) Education (KO): age group 4 - 5. Course duration: 2 years, not compulsory. Private and government schools, all subsidized by the same standards.

Pre-primary Special Education: for the severely mentally retarded.

PRIMARY LEVEL: Admission criterion: age (6).

Primary Education (BO): Age group 6 - 11. Course duration: 6 years, not compulsory. Private and government schools, all subsidized by the same standards.

Special Education (BuO): For the mentally retarded, mildly (MLK-schools) and severely (ZMLK-school), and the hearing impaired.

Other types of (pre)primary education:

- **International School of Aruba (ISA):** private U.S. type Kindergarten and primary school
- **Faith Revival Center (FRC):** private Kindergarten and primary school of an Evangelical congregation
- **De Schakel (CombinA):** private Dutch type Kindergarten and primary school

SECONDARY LEVEL (VO): Selection at 11+, competitive.

General Secondary Education (AVO).

VWO: Course duration: 6 years. Academically oriented, preparatory to higher education at universities (WO).

HAVO: Course duration: 5 years. Academically oriented, preparatory to higher level professional education (HBO).

MAVO: Course duration: 4 years. Academically oriented, preparatory to middle level professional education (MBO).

Vocationally Oriented Secondary Education (LBO).

- EPB:** Integrated technical and vocational education with
- basiscyclus: academically oriented first cycle (2 years)
 - beroepsyclus: vocationally oriented upper division (2 years)
 - technical education (T)
 - administrative education (A&E)
 - human services education (V)

Other types of secondary education:

- **International School of Aruba (ISA):** private U.S. type high school;
- **Abel Tasmancollege:** private Dutch type general secondary education;
- **Universitat di Aruba (Brown School):** private U.S. type high school and GED preparatory courses. Some "college level" and adult education programs.

MIDDLE LEVEL PROFESSIONAL EDUCATION (MBO).

EPI: Community College. Course duration: 2-4 years. Admission requirement: MAVO or EPB (Doorstroom). Programs:

- T : Engineering technology
- S&S : Human services
- H : Hospitality management
- E : Business administration & secretarial science

Various part-time specialized training courses, government and private/commercial.

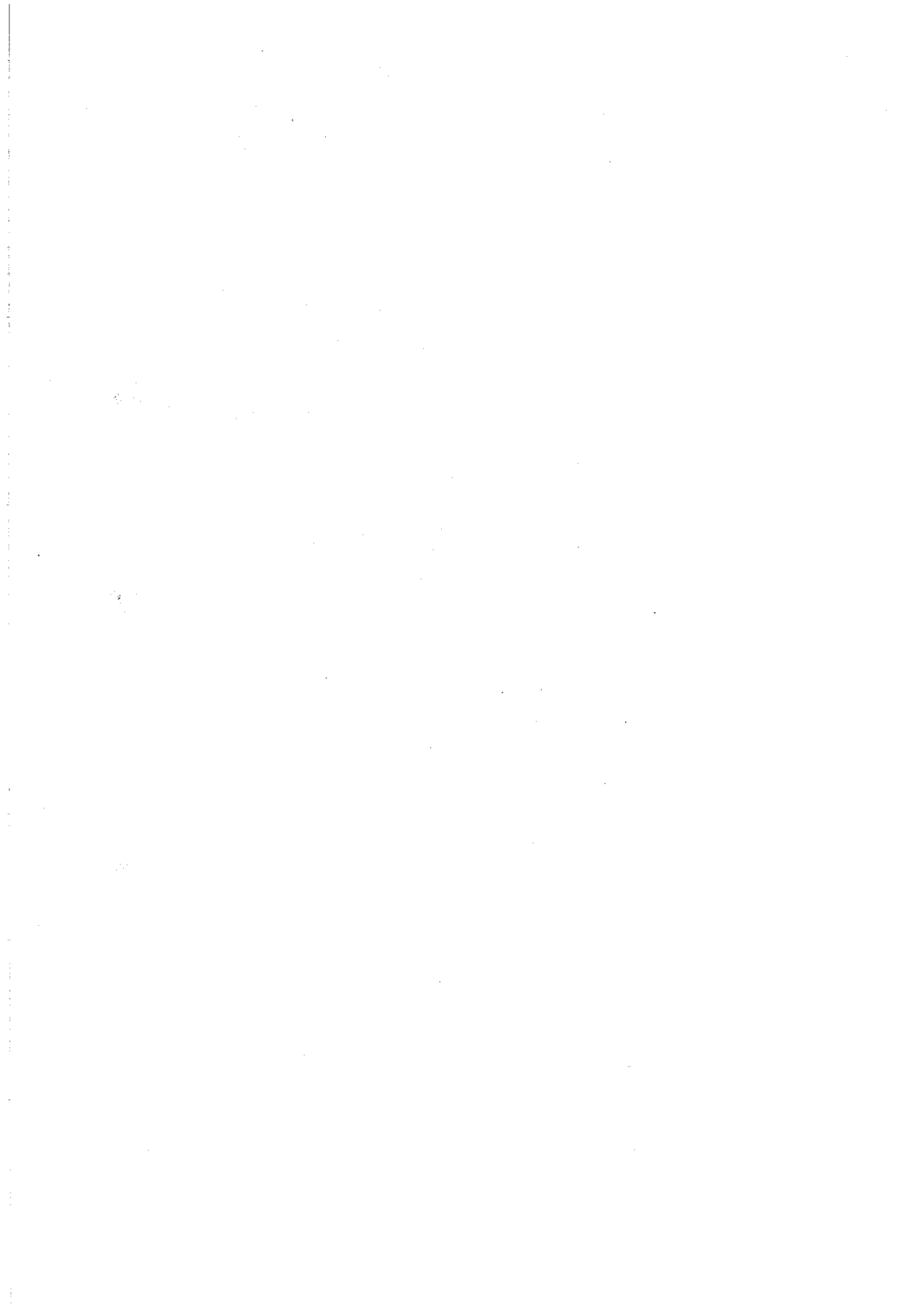
HIGHER LEVEL PROFESSIONAL EDUCATION (HBO).

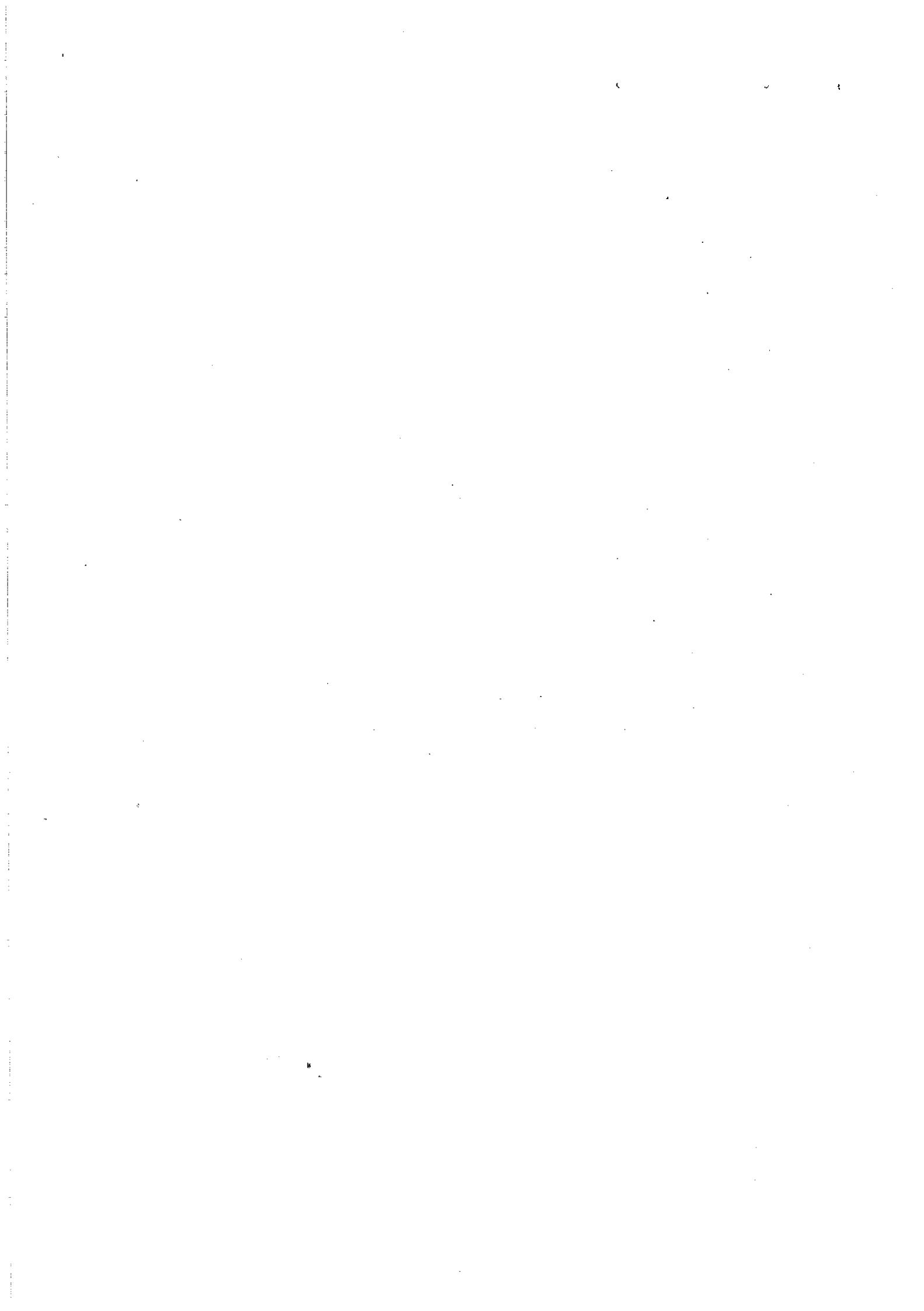
IPA: Teacher training. Admission requirement: HAVO. Course duration: 4 years.

Various part-time specialized training courses, government and private/commercial.

UNIVERSITY LEVEL EDUCATION (WO).

University of Aruba (UA): (1) School of Law. Admission requirement: VWO. Course duration: 4 years. (2) School of Business Administration. Admission requirement: HAVO. Course duration: 4 years.





**Het
onderwijs
op Aruba
in beeld**

schooljaar 1998/99

Inleiding

Deze publicatie, *Het onderwijs op Aruba in beeld: schooljaar 1998/99*, is een verkorte versie van het voormalig Statistisch Jaarverslag en bevat in hoofdzaak alleen de grafieken uit dit verslag, met een korte begeleidende tekst. Degenen die slechts een globale indruk willen van de toestand en ontwikkelingen in het onderwijs kunnen met deze publicatie volstaan. Zij die een gedetailleerder beeld willen, worden verwezen naar de tabellen van het Statistisch Jaarverslag 1998/99. Hiertoe kan men zich wenden tot de sectie Onderwijsstatistiek van de Directie Onderwijs, Frankrijkstraat 3 (ARUBA), telefoon: (297) 823360, telefax: (297) 838438 en e-mail: depeduc.aruba@setarnet.aw.

Algemeen

Het aantal leerlingen in het regulier onderwijs (ko-mbo) is in 1998, in vergelijking met het voorgaande schooljaar, met 639 (oftewel 3.6%) gestegen (Fig.1). De grootste groei vond, relatief gezien, plaats in het EPI sector horeca (Fig.2). In 1998 zit zo'n 21 percent van de bevolking op school (Fig.3). Het aantal leerlingen benadert steeds meer de aantallen uit de piekjaren eind '60 en begin '70 (Fig.4). De groei van de schoolbevolking dient deels te worden toegeschreven aan de aanzienlijke vestigingsoverschotten (Fig.5), hetgeen zich weerspiegelt in de herkomst en voertaal van de leerlingen (Fig.6). Echter, het percentage anderstalige leerlingen varieert per schooltype (Fig.7).

Door de uitbreiding van het korps leerkrachten (ko-mbo) van 985 naar 1019 (Fig.8) is de leerlingen/leerkrachtenratio 18.3 (Fig.9). Het aantal klassen is gestegen van 772 naar 826 (Fig.10). In het basisonderwijs steeg het aantal klassen van 332 naar 342 (Fig.11) en in de periode 1987-1998 van 247 naar 342, een groei van 38.5 percent (Fig.12). Als gevolg van dit alles bedraagt de klassengrootte 22.5, met per schooltype een variatie van 9.4 tot 28.0 (Fig.13).

De leerlingen

Wat het intern rendement van het basisonderwijs betreft, zien we een behoorlijke studievertraging (Fig.14), tot uiting komend in een relatief hoog percentage te oude leerlingen (Fig.15), zodanig zelfs dat slechts 48.1% percent van de leerlingen van de 6de klas op of onder leeftijd is (Fig.16). Wat de doorstroming naar het voortgezet onderwijs betreft, zien we dat van degenen die naar het vo gaan zo'n 69 percent voor het avo kiest (Fig.17).

Ook in het voortgezet onderwijs struikelen vele leerlingen onderweg (Fig.18) en aan het eind van de rit (Fig.19): in 1997 slaagde 70 percent (Fig.20). Zowel de examenresultaten (Fig.21-24) als de pakketkeuze (Fig.25-27) in het avo laten een vrij traditioneel beeld zien: de meisjes neigen meer dan de jongens naar de talen en boeken daarin door de bank genomen betere resultaten. De jongens neigen meer dan de meisjes naar de exacte vakken en zijn daarin ook beter. Zoals gewoonlijk vinden we de grootste drop-in in het kleuteronderwijs en de grootste drop-out in het beroepsonderwijs (Fig.28).

De leerkrachten

De vervrouwelijking van het korps zet zich gestaag door (Fig.29), terwijl ook de verdeling van de sexen over de schooltypen het traditionele patroon blijft volgen (Fig.30). Ook de vergrijzing van het korps zet zich gestaag door (Fig.31), ondanks de instroom van jonge (Fig.32), buitenlandse (met name Nederlandse), leerkrachten (Fig.33). Wat het inkomen betreft, zien we de traditionele verschillen tussen de

De onderwijsfinanciën

Het aandeel van het onderwijs in de overheidsbegroting varieert van jaar tot jaar, vooral onder invloed van de schommelingen van het aandeel van het onderwijs in het totaal van de overheidsinvesteringen (kapitaaldienst). Het aandeel van de gewone dienst vertoont een dalende (lineaire) trend (Fig.64). De uitgaven ten behoeve van het onderwijs lopen achter op de economische groei (Fig.65), mede waardoor de kosten per leerling achterblijven op de inflatie. De directe kosten per leerling in vaste florins liggen thans lager dan in de eerste helft van de jaren '80 (Fig.66).

Bijlagen

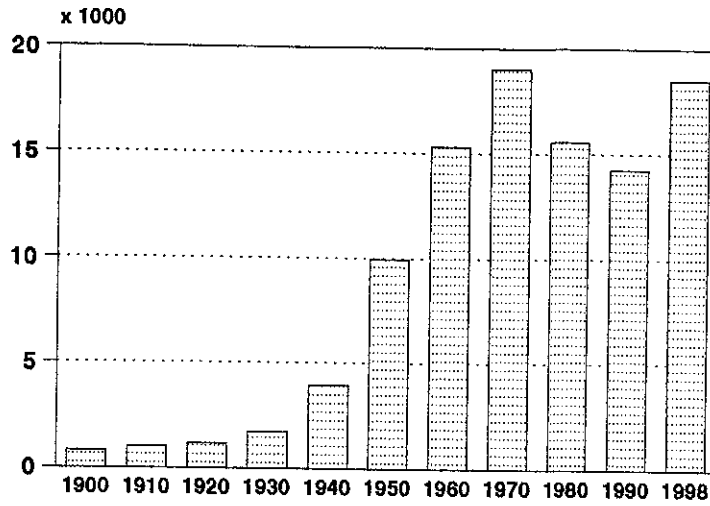
In de Bijlagen is de volgende informatie van algemene aard over het onderwijs op Aruba opgenomen:

- * Schets van de structuur van het onderwijs op Aruba ingedeeld naar onderwijslagen en schooltypen;
- * Organogram van de Directie Onderwijs;
- * Overzicht van de schoolbesturen van het bijzonder onderwijs;
- * Overzicht van het aantal scholen naar schooltype en schoolbestuur, het aantal leerlingen en leerkrachten naar sexe, het aantal voltijdequivalenten voor wat betreft de leerkrachten en de leerlingen/leerkrachtenratio; het een en ander met vermelding van de cijfers van het voorgaande schooljaar.

© Aruba, juli 1999
sectie Onderwijsstatistiek
Directie Onderwijs

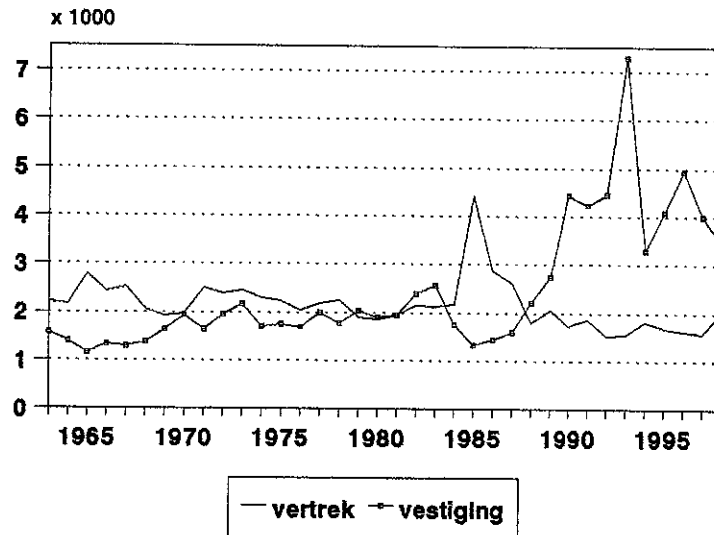
Figuur 4

Aantal leerlingen: 1900-1998



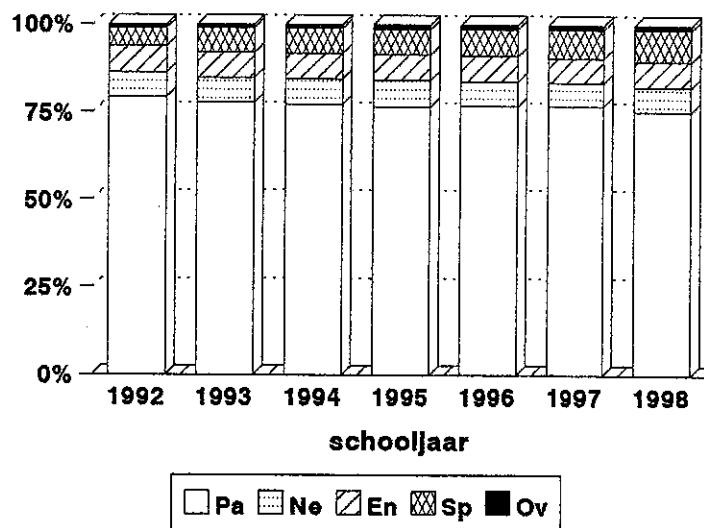
Figuur 5

Vestiging en vertrek: 1963-1998



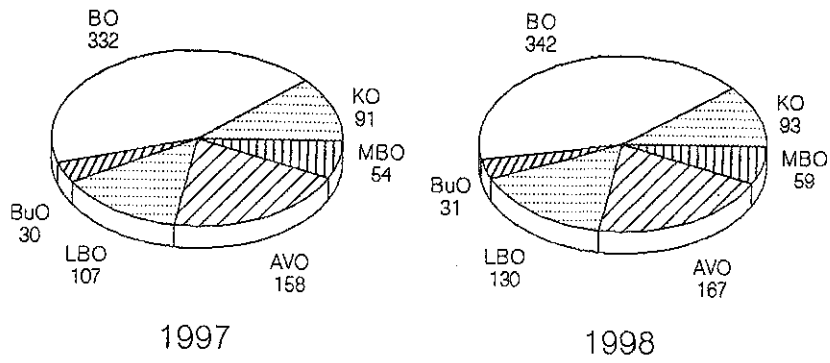
Figuur 6

Leerlingen naar voertaal thuis



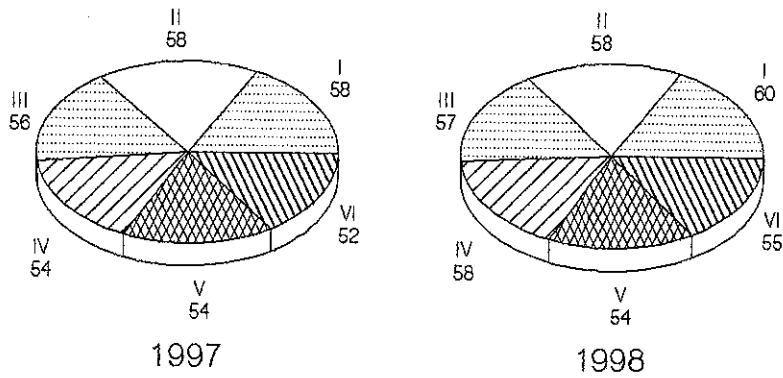
Figuur 10

Aantal klassen: 1997-1998



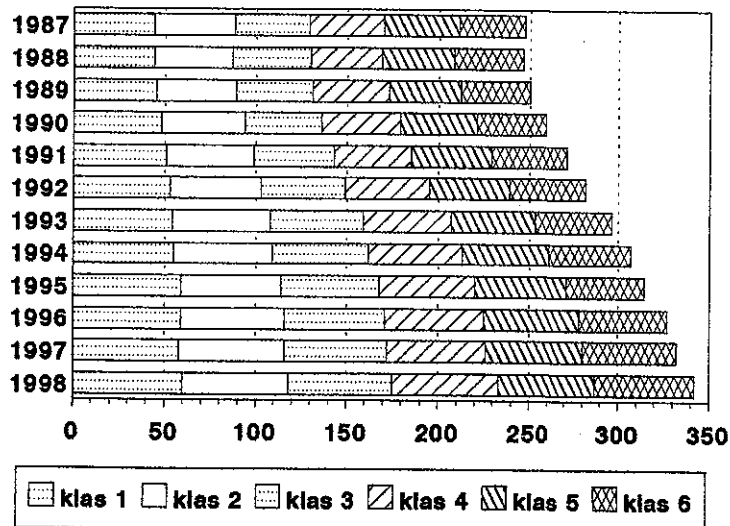
Figuur 11

Aantal klassen BO: 1997-1998

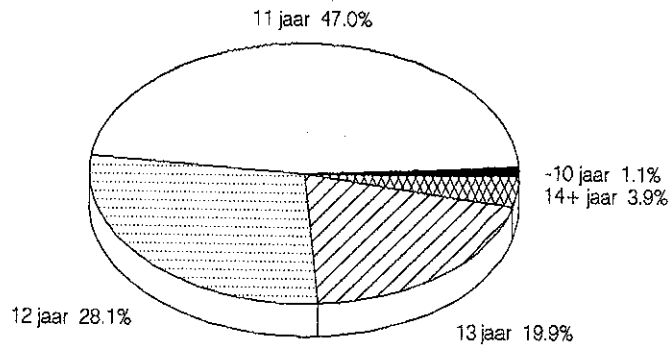


Figuur 12

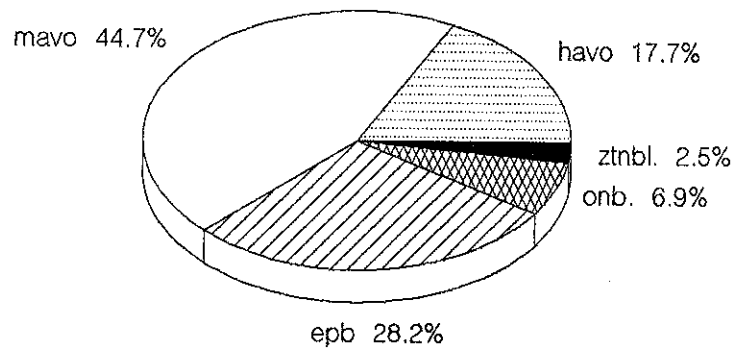
Aantal klassen BO: 1987-1998



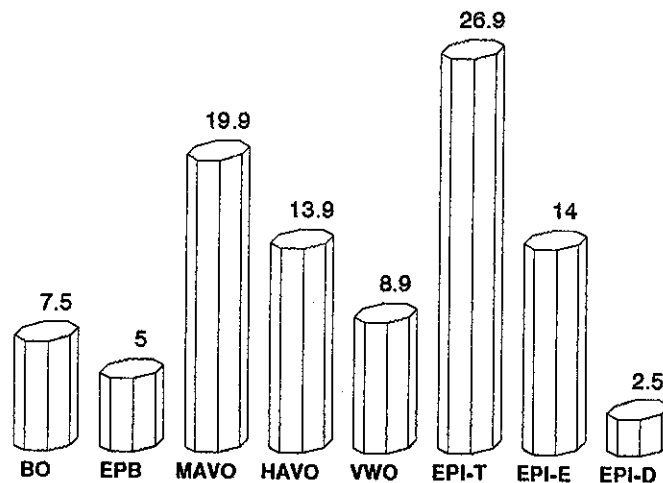
Figuur 16
BO: leeftijdsverdeling klas 6



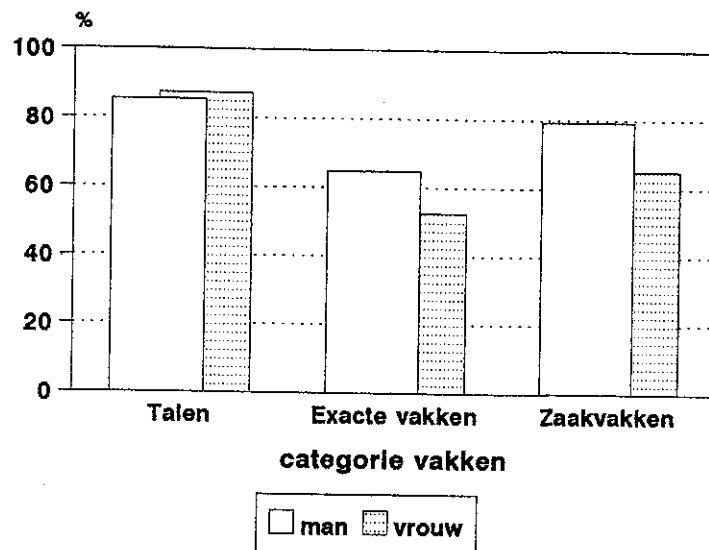
Figuur 17
Doorstroming BO6 - VO: 1997-1998



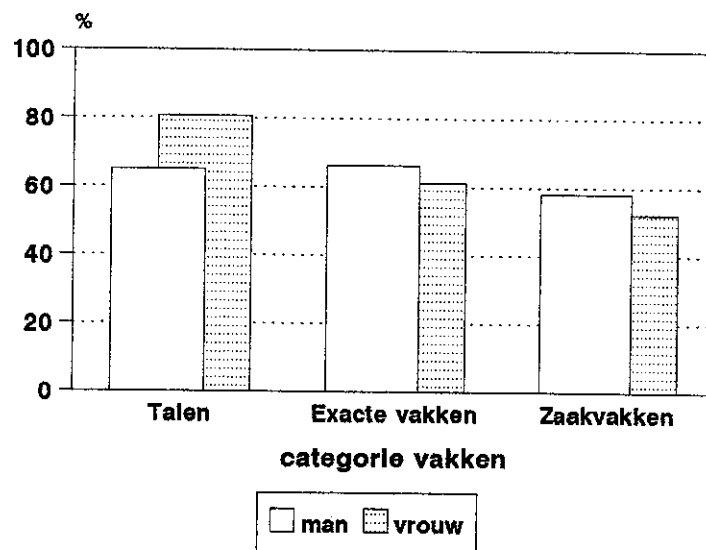
Figuur 18
Zittenblijvers naar schooltype (%)



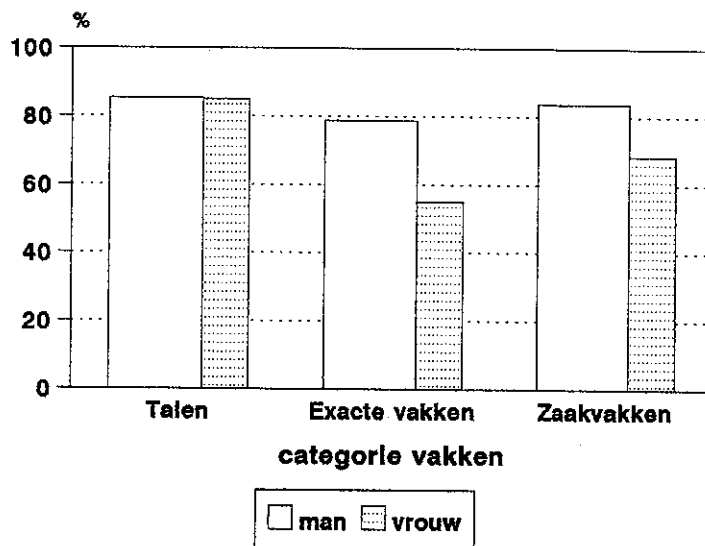
Figuur 22
Examenresultaten MAVO naar sexe (% vold) 1997



Figuur 23
Examenresultaten HAVO naar sexe (% vold) 1997

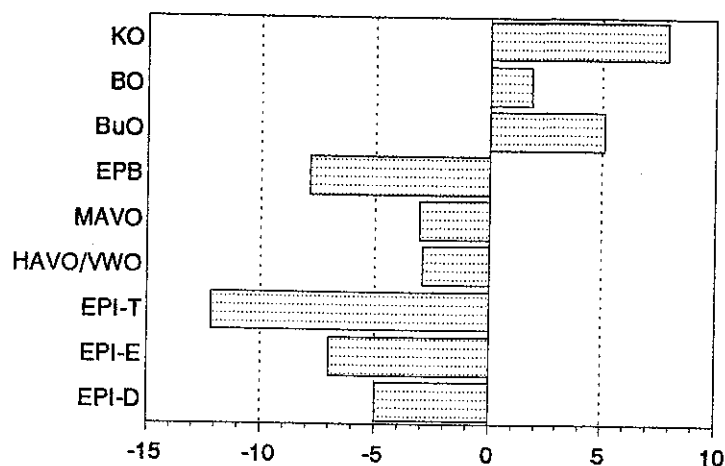


Figuur 24
Examenresultaten VWO naar sexe (%vold) 1997



Figuur 28

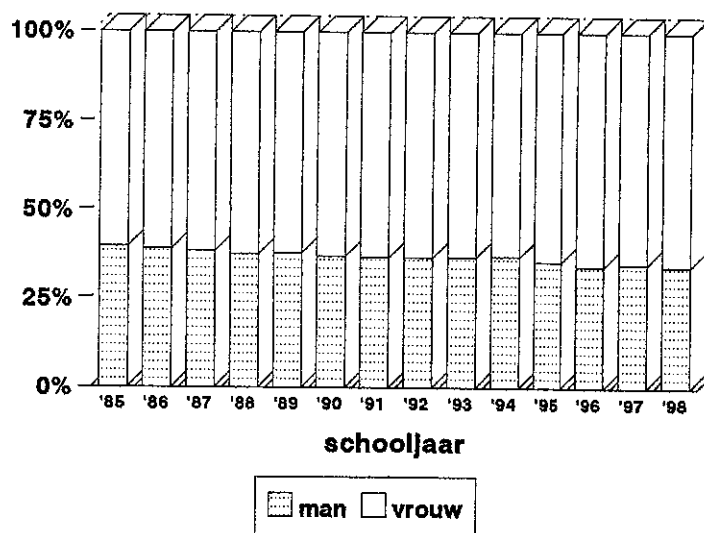
Verloop (%) naar schooltype 1997



epb, incl. afbouw lto en etao

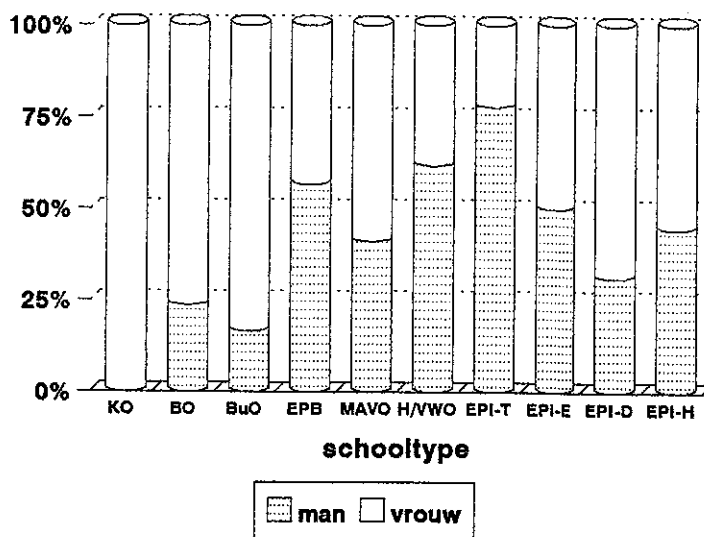
Figuur 29

Leerkrachten naar sexe: 1985-1998

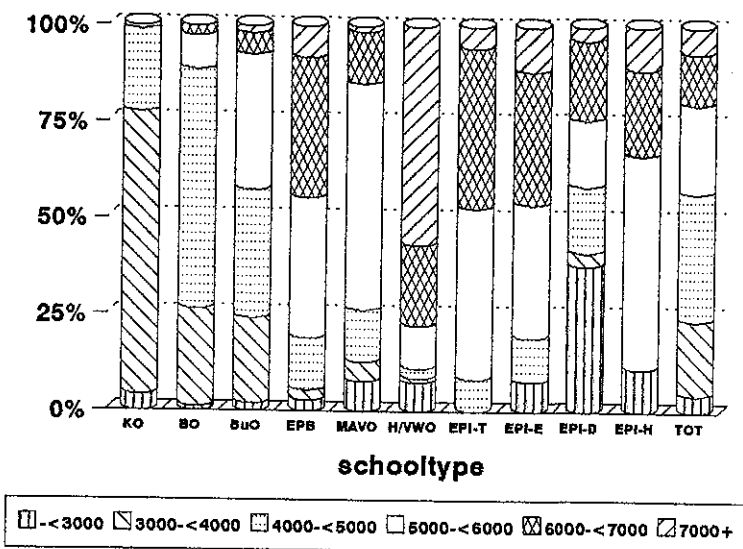


Figuur 30

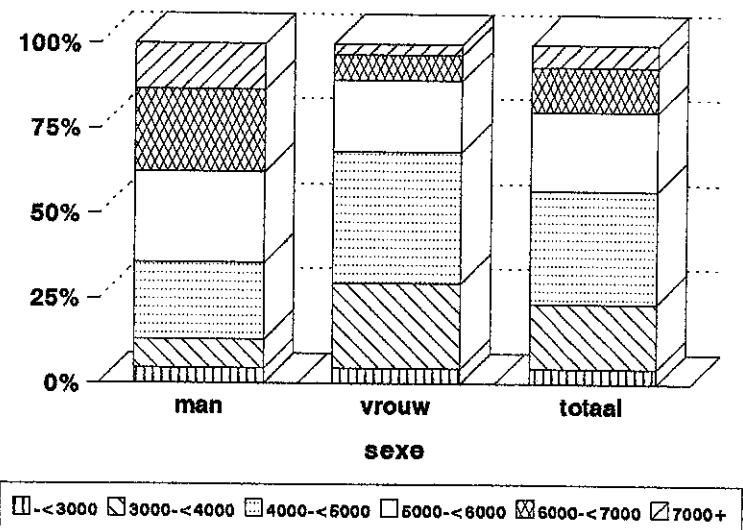
Leerkrachten naar sexe en schooltype: 1998



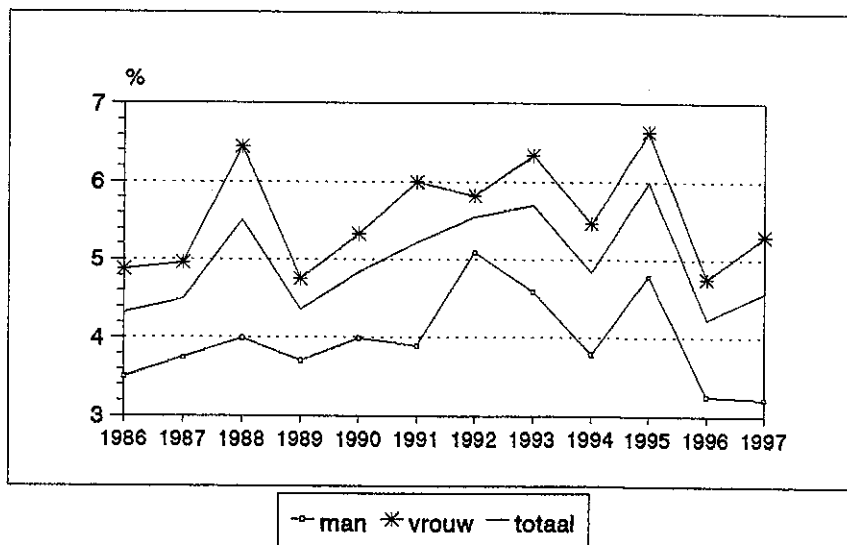
Figuur 34
Leerkrachten naar schooltype en inkomen: 1998



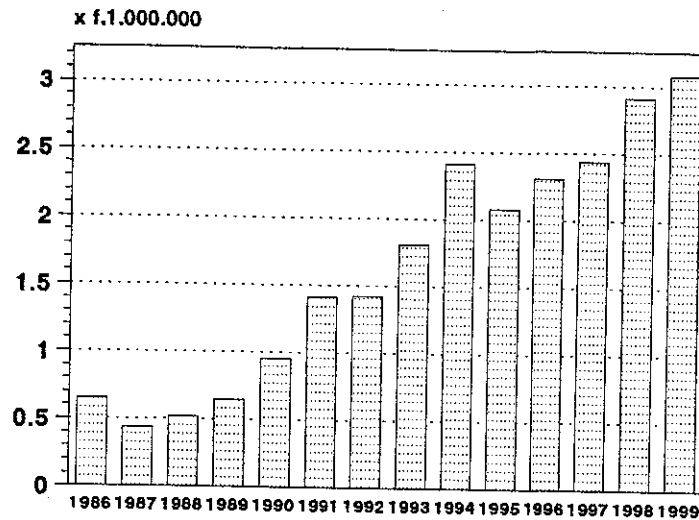
Figuur 35
Leerkrachten naar sexe en inkomen: 1998



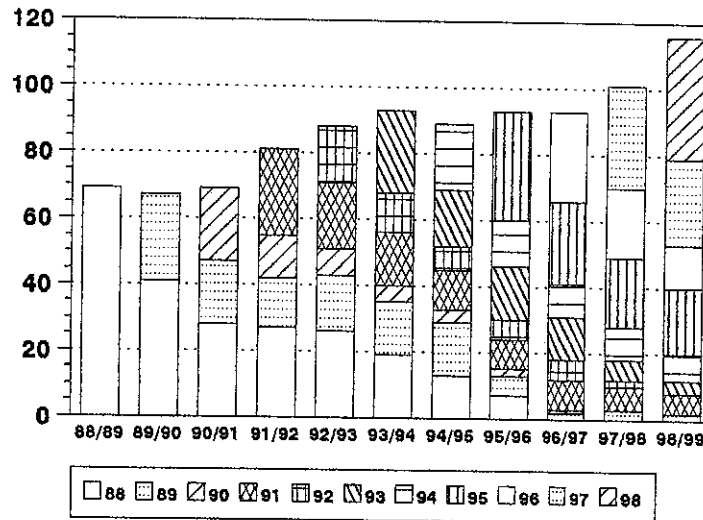
Figuur 36
Verzuim leerkrachten naar sexe



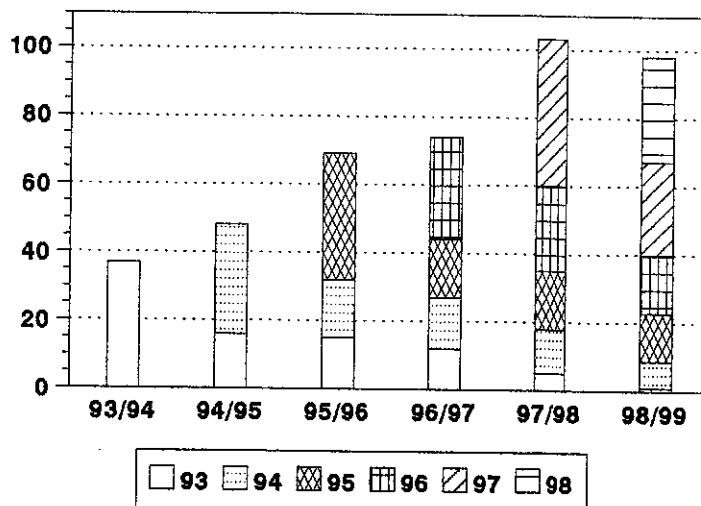
Figuur 40
Begroting APA/IPA



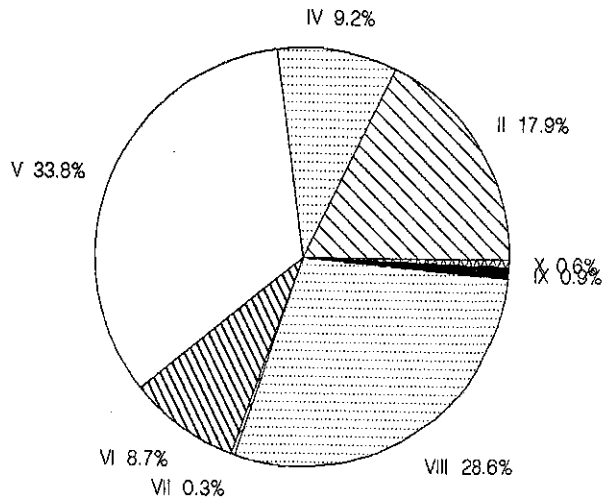
Figuur 41
UA: in-, door- en uitstroom
 Juridische Faculteit: studenten naar jaar van inschrijving



Figuur 42
UA: in-, door- en uitstroom
 Financieel-Economische Faculteit: studenten naar jaar van inschrijving

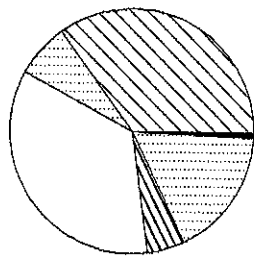


Figuur 46
Bursalen naar studierichting

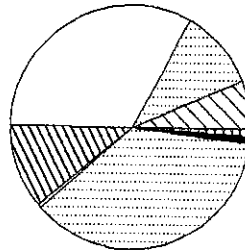


toegekend 1997/98

Figuur 47
Bursalen naar studierichting



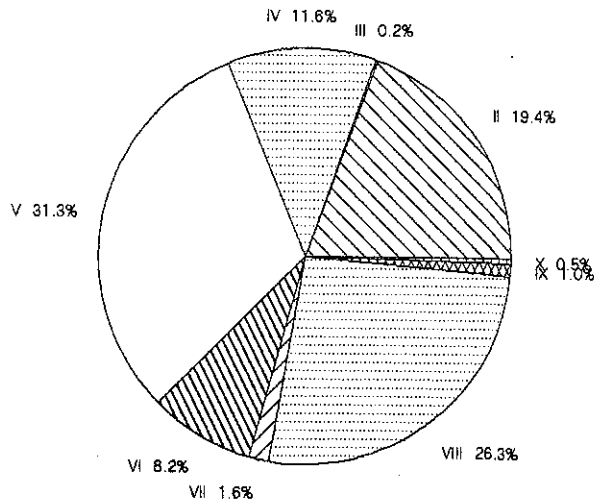
toegekend 1997/98
man



toegekend 1997/98
VROUW



Figuur 48
Bursalen naar studierichting

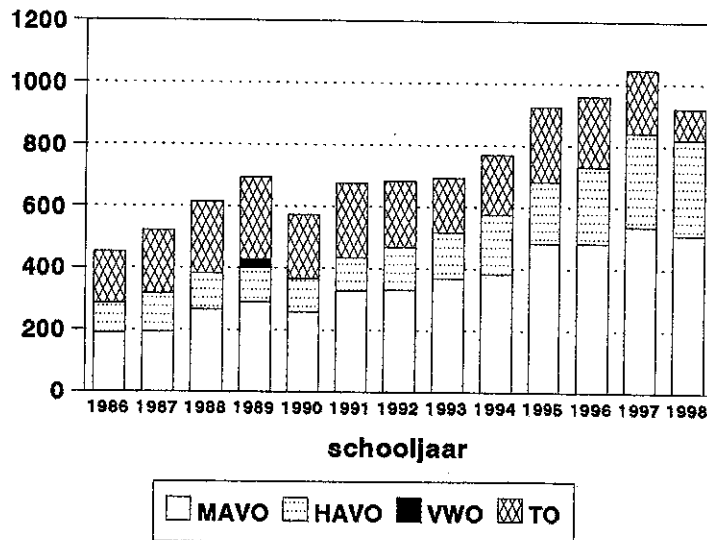


bestand 3/99

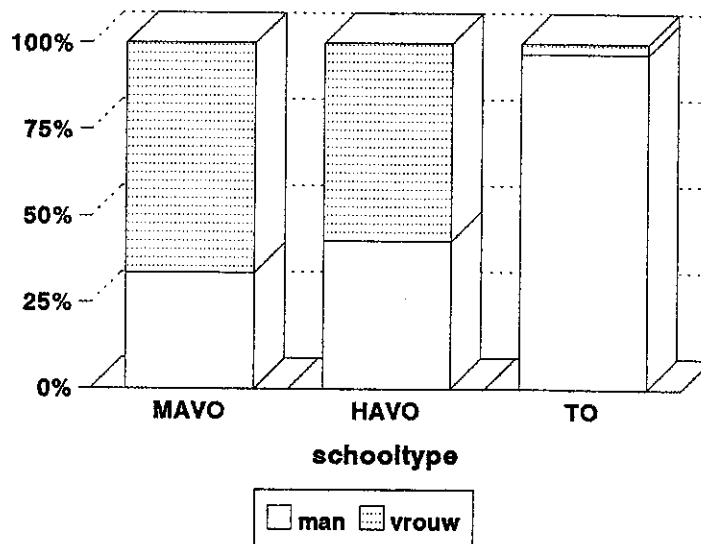
Figuur 52
Bursalen naar sexe



Figuur 53
Aantal leerlingen avondonderwijs

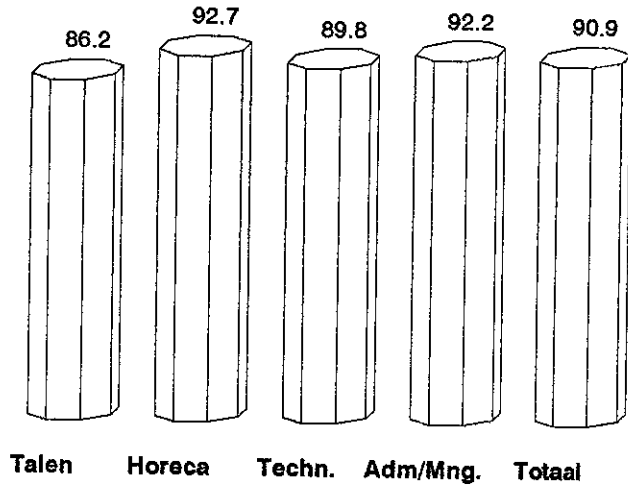


Figuur 54
Leerlingen avondondwijs naar sexe en schooltype: 1998



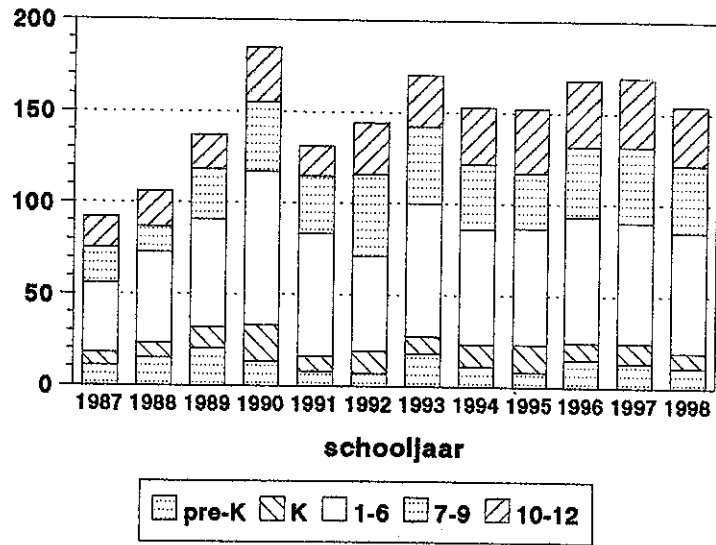
Figuur 58

EpE: Aantal met diploma naar richting (%)



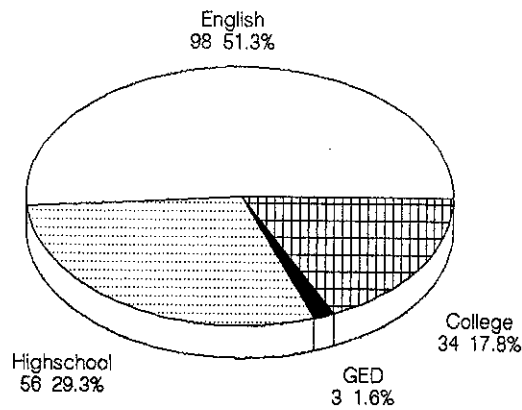
Figuur 59

Leerlingen ISA naar afdeling



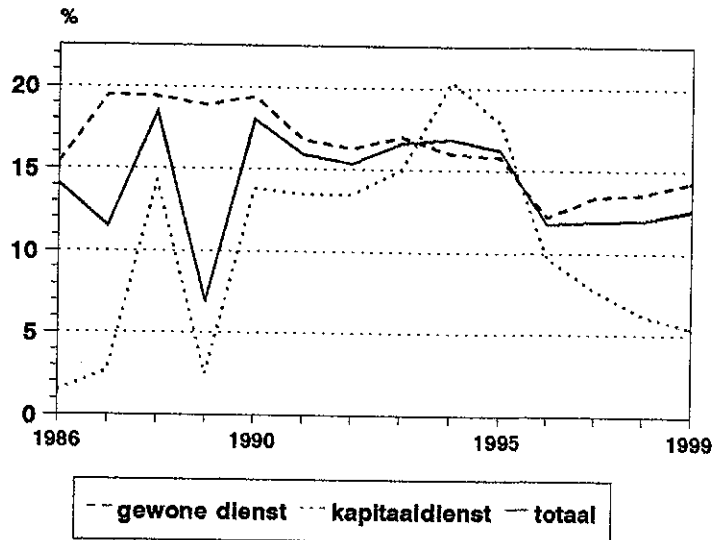
Figuur 60

Leerlingen UdA naar cursus 1998



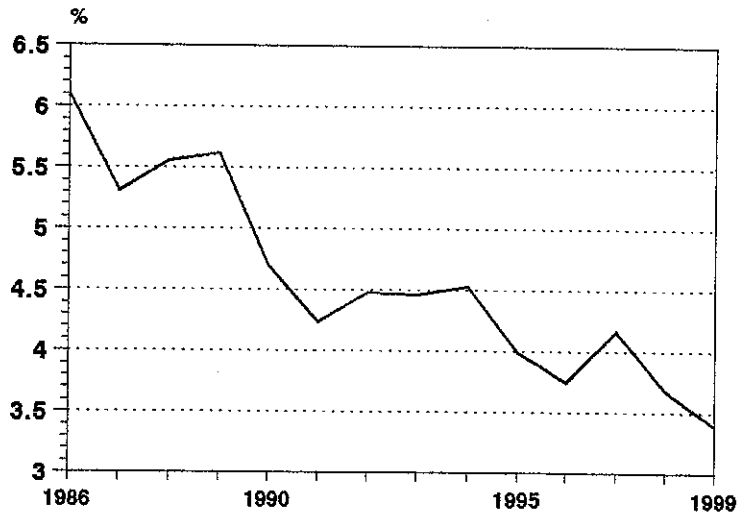
Figuur 64

Onderwijs- vs. overheidsuitgaven (%)



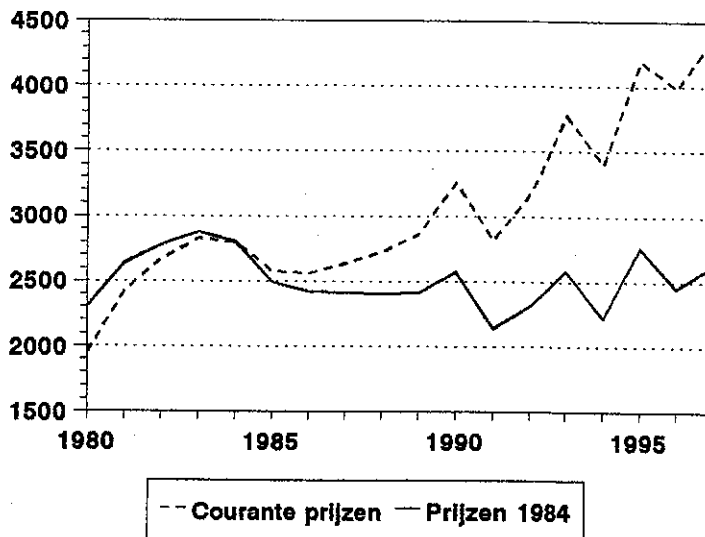
Figuur 65

Onderwijsuitgaven vs. BBP (GDP/PBI)

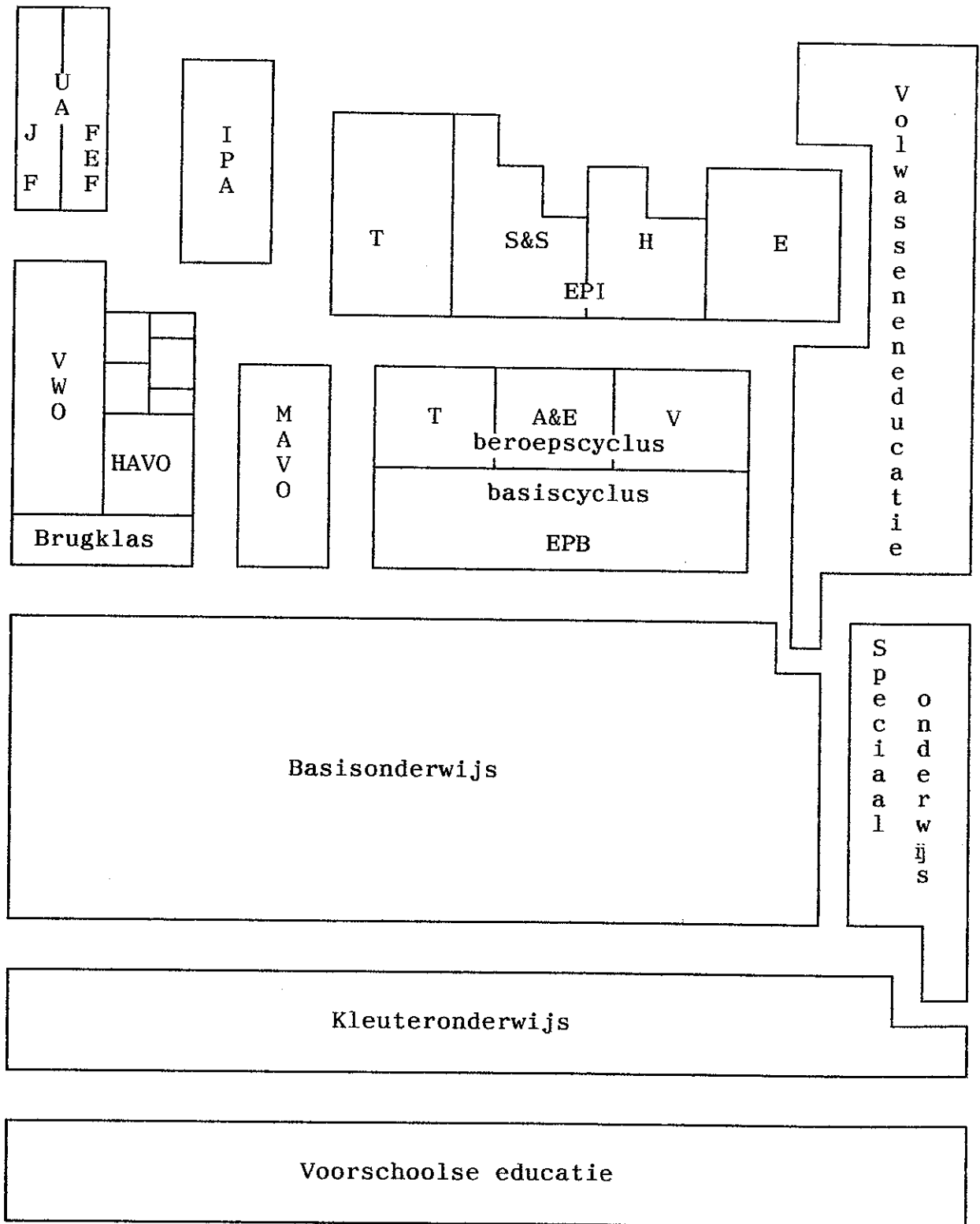


Figuur 66

Globale kosten per leerling, geïndexeerd



Huidige externe educatieve structuur



Gegevens omtrent de besturen van het bijzonder onderwijs

College van Curatoren van de Universiteit van Aruba

President-Curator - de heer mr. A.L. Nicolaas
Contactpersoon - de heer mr. drs. P. Pronk
Postadres - Postbus 5, Oranjestad
Telefoon/Fax - 823901/831770

Fundacion Universidat di Aruba

Voorzitter - de heer R. Brooks
Contactpersoon - de heer R. Brooks
Postadres - Dr. Schaepmanstraat, San Nicolas
Telefoon/Fax - 845287/-

Faith Revival Center

Voorzitter - mevrouw R.V. Essed-Alberga
Contactpersoon - mevrouw R.V. Essed-Alberga
Postadres - Roof Afo nr. 10
Telefoon/Fax - 851230/-

Foundation International School of Aruba

Voorzitter - de heer J. McGee (dr.)
Contactpersoon - de heer J. McGee (dr.)
Postadres - I.S.A., Sero Colorado
Telefoon/Fax - 845365/847341

Stichting Avondonderwijs

Voorzitter - de heer mr. Ch. Lejuez
Contactpersoon - mevrouw B. Gooskens-Donata
Postadres - Modanza nr. 8
Telefoon/Fax - 823884/836272

Stichting Basisonderwijs Combina

Voorzitter - mevrouw drs. M. Bommel-Beekman
Contactpersoon - mevrouw H. Segers-de Rijke
Postadres - Boegoeroei nr. 7-B
Telefoon/Fax - 871583/871582

Stichting de Geestelijk Gehandicapte

Voorzitter - mevrouw C. van den Berg-de Freitas
Contactpersoon - de heer A.D. Werleman
Postadres - Piedra Plat nr. 86-A/Postbus 314
Telefoon/Fax - 853806;858767/851580

Stichting Educacion Profesional Basico

Voorzitter - mevrouw F. Frank
Contactpersoon - de heer H.B.A. Weustink
Postadres - Makapruimstraat nr. 1-i
Telefoon/Fax - 838730/838780

Overzicht van het aantal leerlingen in het ensefiansa profesional basico naar niveau, leerjaar
leeftijd en sexe per 1 september 1998

Leeftijd	Klas 1			Klas 2			Klas 3			Klas 4			Totaal		
	M	V	T	M	V	T	M	V	T	M	V	T	M	V	T
11		1	1			0			0			0	0	1	1
12	18	20	38			0			0			0	18	20	38
13	97	47	144	15	15	30	1		1			0	113	62	175
14	133	70	203	67	51	118	19	20	39		1	1	219	142	361
15	49	31	80	134	85	219	84	49	133	34	38	72	301	203	504
16	4	12	16	37	24	61	105	57	162	104	59	163	250	152	402
17	2	1	3	13	9	22	66	22	88	121	69	190	202	101	303
18			0	0		0	33	11	44	53	12	65	86	23	109
19			0	1		1	9	4	13	14	4	18	24	8	32
20			0			0	1	0	1	5	1	6	6	1	7
21			0			0			0	0	1	1	0	1	1
	303	182	485	267	184	451	318	163	481	331	185	516	1219	714	1933

Overzicht van het aantal leerlingen in het ensenansa profesional basico (bovenbouw), naar niveau en sexe per 1 september 1998

	VSO-3					
	M	V	T			
E.P.B. - Oranjestad	22	6	28			
E.P.B. - San Nicolaas			0			
Subtotaal	22	6	28			
	A3			A4		
	M	V	T	M	V	T
E.P.B. - Oranjestad	82	32	114	59	46	105
E.P.B. - San Nicolaas	49	19	68	27	0	27
Subtotaal	131	51	182	86	46	132
	U-3			U-4		
	M	V	T	M	V	T
E.P.B. - Oranjestad	64	41	105	85	49	134
E.P.B. - San Nicolaas	27	14	41	39	16	55
Subtotaal	91	55	146	124	65	189
	D-3			D-4		
	M	V	T	M	V	T
E.P.B. - Oranjestad	41	24	65	74	42	116
E.P.B. - San Nicolaas	33	27	60	47	32	79
Subtotaal	74	51	125	121	74	195
	TOTAAL			TOTAAL		
				M	V	T
E.P.B. - Oranjestad	209	103	312	218	137	355
E.P.B. - San Nicolaas	109	60	169	113	48	161
Totaal	318	163	481	331	185	516
Aantal klassen		35			41	
Gemiddelde klassegrootte		13.74			12.59	

VSO = aspirantopleiding

A = arbeidsmarkt

U = uitstroom

D = doorstroom