



Metodo pa siña lesa na Papiamento

## buki di lesa 2

### Team di autor

Ronnie Severing • Ria Severing-Halman • Mavis Ersilia  
Ilona Berggraaf-Karsters • Karen Specht • Marelva Mathilda

### Adaptacion pa Aruba

Swinda Schwengle • Selvia Lumenier  
Ludwina Koolman • Evelina Dania

### Ilustracion

Mark Janssen

### Produccion

Paul Dijkstra, Wietske Dijkstra

Baile di letter, Buki di lesa 2

Imprenta: 2 - 1

ISBN: 978-99904-1-633-6

Baile di letter ta un adaptacion y traduccion di e metodo Salto,  
Metodo pa siña lesa na Papiamento

© Fundashon pa Planifikashon di Idioma. FPI, Curaçao

© Seccion Desaroyo di Curiculo, Departamento di Enseñansa Aruba  
Derecho reserva. No ta permiti pa reproduci nada di e edicion aki di ningun forma,  
ni pa ningun medio, sin autorisacion previo y skirbi di editor.



Metodo pa siña lesa na Papiamento

## buki di lesa 2

# buki di lesa 2



Metodo pa siña lesa na Papiamento

Lesamento pa principiante





luna

dos

pan

has

fifi

te



s-o-l	sol	b-a-s	bas	m-a-m-a	mama
b-a-s	bas	n-o-s	nos	t-a-t-a	tata
u-n	un	k-i-k-i	kiki	f-i-f-i	fifi



fifi



tata



mi ta sol



sol ta na cas



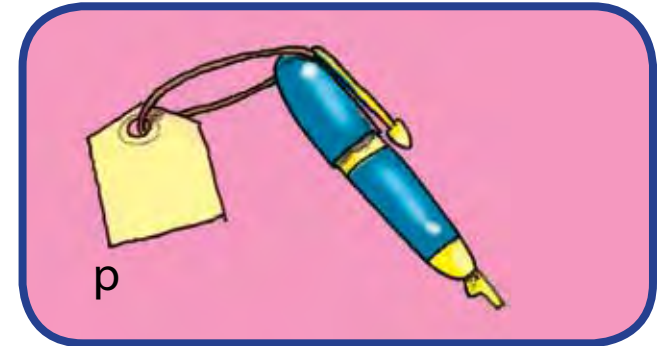
p



p



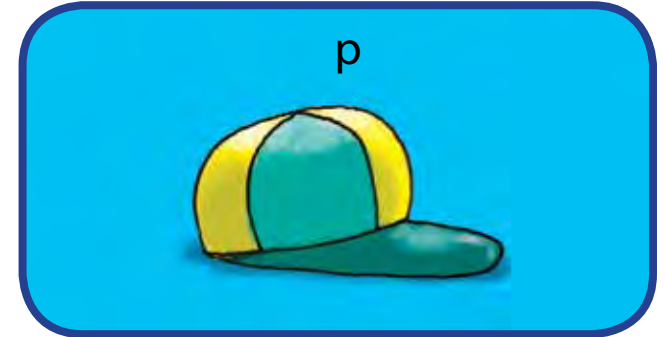
p



p



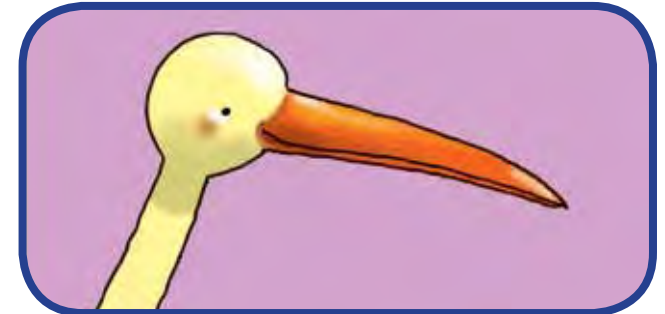
p



p



un pan



un pik



pan pa fifi



pan pa mama





un pan pa fifi





un cas pa sim


as	os	af	ak	ur	ik	an
cas	pos	baf	sak	tur	pik	pan
mas	cos	laf	pak	nur	kik	ban


un  pa sol

un  pa fifi

un  pa sim

un  pa tata

un  pa mama

un  pa bas

bin	buki	pak
fin	cuki	sak

ful	pas	sim
bul	tas	rim

bin	pas	cas	laf
bon	pos	cos	lef

mama	tata	bibi
mimi	tutu	bebe



lu  
luna  
lusa  
  
li  
lis  
lik  
  
la  
las  
laf



un cas y e luna



fifi y e luna



sim y e luna



mama y e luna



pam y e luna



tata y e luna

te	ma	fi	ba	lu
tek	mas	fin	bas	luna
	mat	fifi	bala	lusa



pan  
pan pa sim.



ke  
mi ke pan, mama.  
mi ke te, mama.



te  
fifi ke te.



palo  
palo pa kima.



un so  
sol, un so.

sam	laf	pas	mas	kik
sim	lef	pos	mes	pik





fifi cu sol  
fifi ke tene sol.



mmm  
e pan ta bon.  
e te ta bon.  
mmm



hap, hap, hap  
tata ta hap.



un has  
un tas  
un has y un tas.



tata ta las.  
mi ta las  
y  
fifi ta las.



lu  
fifi cu lu.  
lu, fifi y e luna.



sim ta kik.  
sim ke ham.  
ham, ham, ham



tik, tak  
ta ki ta tik tak?  
tak, tak

bas	bebe	bibi	bubu	mama
sas	pepe	fifi	tutu	papa
mas	keke	kiki	lulu	tata

has	hik	haf	hik
ham	hit	hal	pik

bas	tas	sam	laf
bes	cas	nam	baf

hilo	bola	luna	bolo	tuna
hala	bala	lana	bala	tina





tas, tas, tas  
sol su tas.  
tas, tas, tas



un ham  
tata ke ham  
tata, un ham



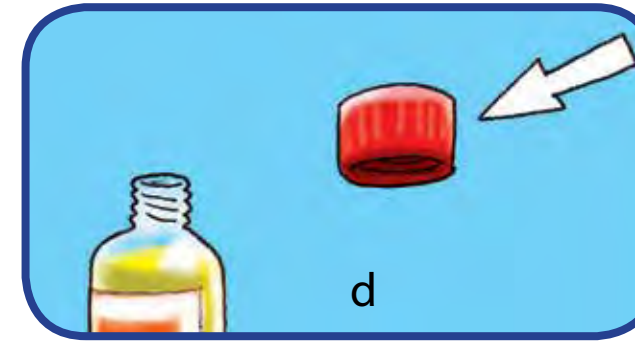
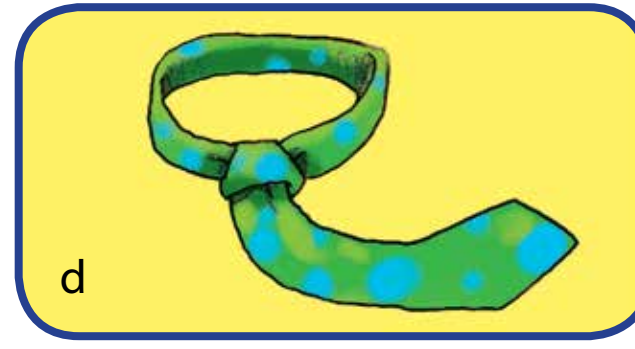
hap, hap, hap  
fifi ta hap.  
hap, hap, hap



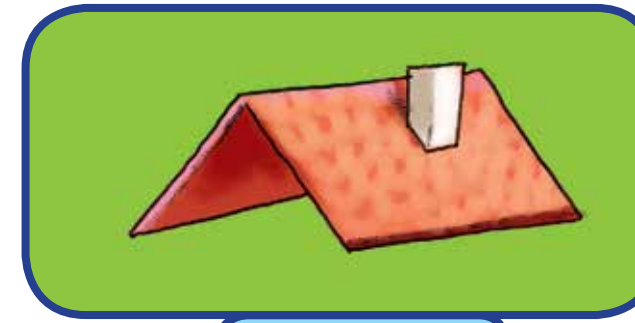
hik, hik, hik  
fifi ta hik.  
te fifi.  
fifi ke bebe te?

tas	nan	nan	pan
tap	nos	nat	par

mas	has	fifi	pas
mes	hos	fofo	pos



dos



dak



do  
dos



dos  
tata cu mama

po  
pos



dos  
fifi cu lu

do  
dos



dos  
sim cu lili.

po  
pos



dos  
pepe cu didi.  
didi cu pepe.

sol bas nos mama un kiki tata cas fifi pan luna te has dos

sss  
keto, keto.  
sss  
keto, keto.



hik, hik, hik  
mi ta hik.  
kiki ta hik.



mi tin un tas.  
e tas ta di mama.  
e tas ta di mi.  
tas, tas, tas.



mmm  
mama, mi ke papa.  
e papa ta bon.  
mmm



do      ha      mi      pe      lu  
dos    has    mina    pena    luna

lala      bebe      mimi      fofo      bubu  
tata      lele      fifi      coco      tutu  
mama    meme    lili      toto      lulu

b d f h i k l m o p s t u

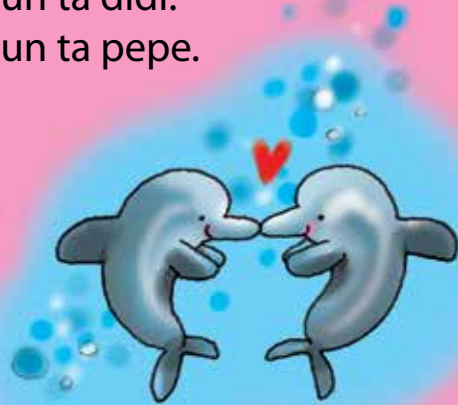
do      bo      lu      di      be  
dos    bos    luna    dim    bes

sol bas nos mama un kiki tata cas fifi pan luna te has dos

luna  
fifi cu lu.  
fifi, lu y e luna.  
fifi, lu cu e luna.



pepe cu didi.  
un ta didi.  
un ta pepe.



bo ke pan?  
bo ke te?  
mi ke pan cu te.



un, dos.  
dos has.  
dos has pa tata.



a b d e f h i k l m n o p s t u