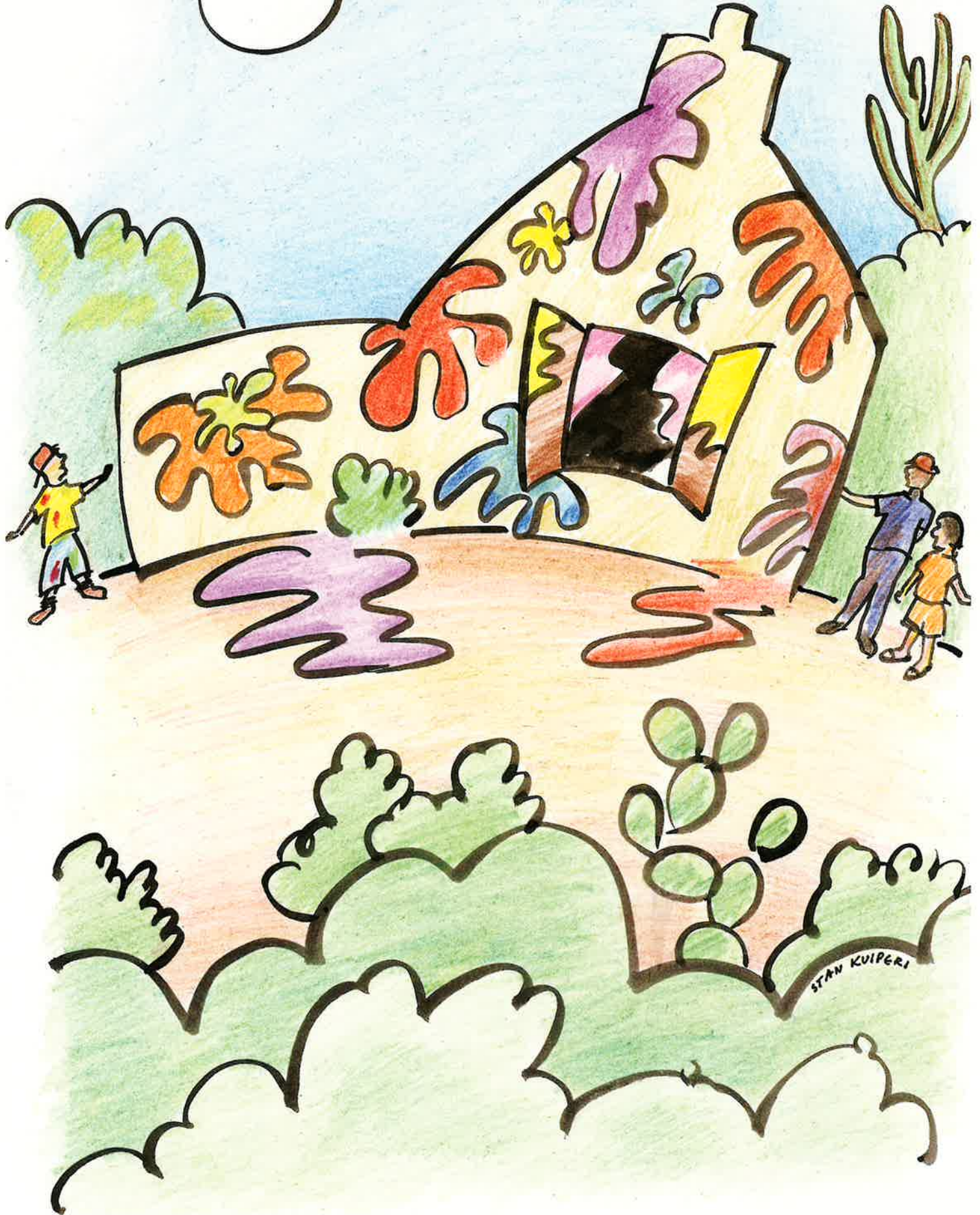




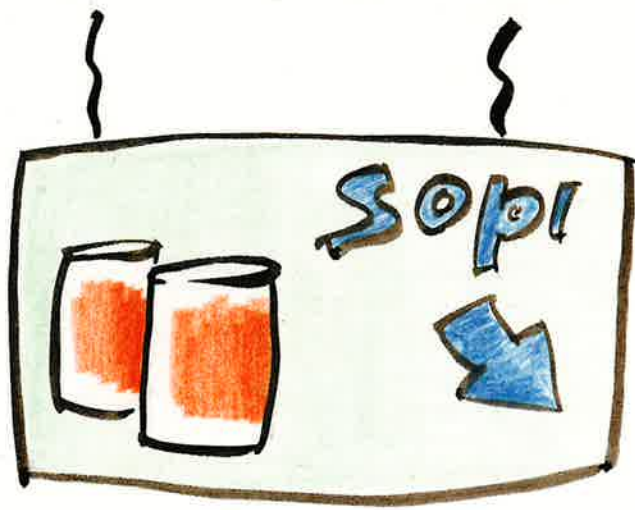




www







Sopi
↓







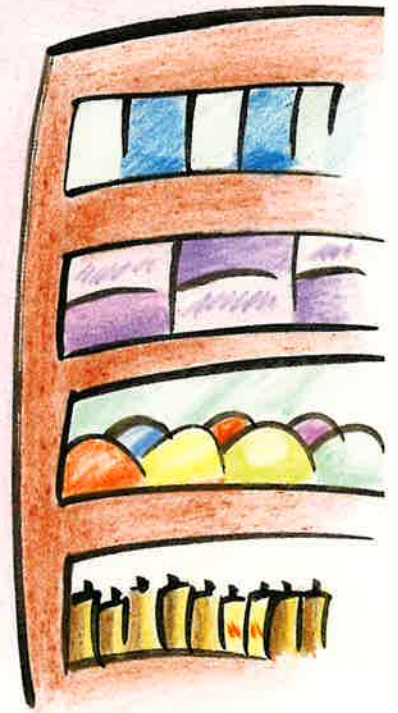




STAN KUIPERI







STAN KUIPERI

Muchanan,

Con ta bay? Mi ta pasando dushi na Corsou.
Mi primo Wichi a bin busca mi na aeropuerto.
Ora mi a mira Wichi, mi a core gara mi valis y subi auto.
Luga... mi a lubida di coy mi handbag.
Anto eyden mi tawatin mi pasashi, mi paspoort y mi cartera.
Ta bon mes cu un trahado na aeropuerto a warda e handbag pa mi.

Mi a manda un mapa pa boso wak e isla di Corsou.
E ta mas grandi cu Aruba.
Boso ta mira con lama ta drenta den e isla?
Eynan un banda yama Punda, e otro banda yama ... Otrobanda!
Pret noi!

Boso sa kico mi ta gusta mas di Corsou? E brugnan.
E brugnan ta pa bo bay di Punda pa Otrobanda, di Otrobanda pa
Punda.
Tin un brug masha grandi y halto.
Eyriba bo por pasa cu auto so.
Bapor masha grandi ta pasa bou di e brug aki.

Pero tambe tin un brug, cu nan ta yama 'brug di ponton'.
Cantidad di boto chikito ta carga e brug aki.
E brug di ponton por move, e ta habri y cera.
Riba e brug aki si ta hende na pia so mag pasa.
Ora un bapor mester drenta waf, nan ta habri e brug pa e pasa.
Tur dia ami cu Wichi ta cana riba e brug bay Punda y bin bek.

Boso sa kico a pasa mi ayera?
Net mi tawata canando riba e brug di ponton, mi pechi bieu stima a
bula bay.
Mi a core bay bek riba e brug pa gara mi pechi, prome cu e cay na
awa.
Luga, net e ora ey e brug a cuminza habri.
Anto ami a keda para riba dje.
Dushi om!

E brug di ponton tawata zoya poco poco ora e tawata habri.
Ami a goza, pero Wichi si a rabia cu mi.
E pober mester a keda warda mi te ora e brug a cera bek pa mi por a
baha.

Oke, muchanan.
Mi ta bay sigui keiro pa conoce mas di Corsou.
Hopi cumindamento di boso amigo

BUCHI

Curaçao

Sint Christoffel

Aeropuerto Hato

Parke di bestia

Julianabrug

Emmabrug

Sea Aquarium

